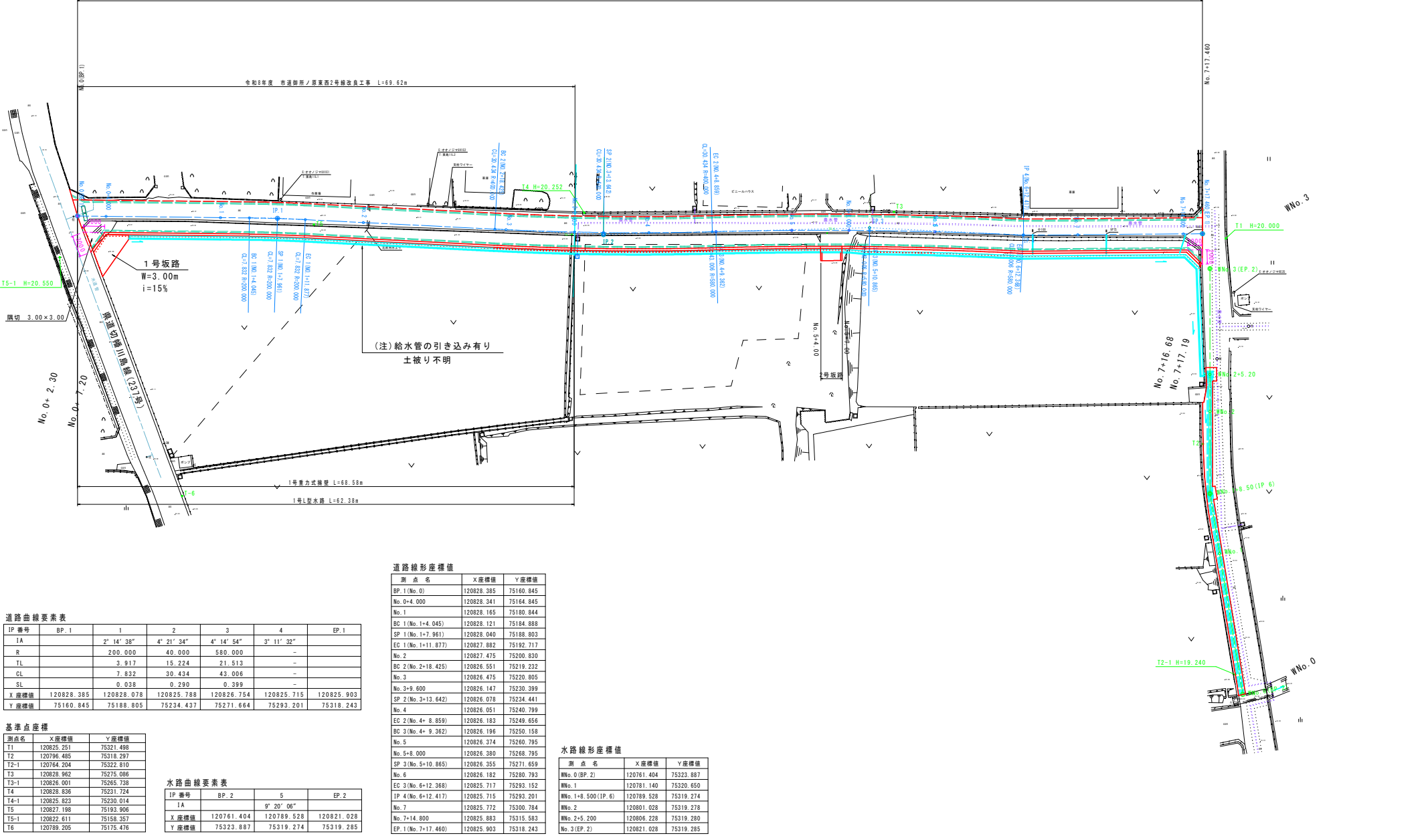


# 平面図

S=1:250

図面番号	第 1 号	図面総数 6 葉
図名	平面図	縮尺 1:250
名称	市道事務所/原東西2号線改良工事	
施行箇所	阿波市市場町大野島	
工事種別	道路改良工事	
所属年度	令和 8 年度	工事番号
市	阿波市	

道路部計画延長 L=157.5m



(注) 給水管の引き込み有り  
土被り不明

道路曲線要素表

IP 番号	BP. 1	1	2	3	4	EP. 1
1A		2° 14' 38"	4° 21' 34"	4° 14' 54"	3° 11' 32"	
R		200.000	40.000	580.000	-	
TL		3.917	15.224	21.513	-	
CL		7.832	30.434	43.006	-	
SL		0.038	0.290	0.399	-	
X 座標値	120828.385	120828.078	120825.788	120826.754	120825.715	120825.903
Y 座標値	75160.845	75188.805	75234.437	75271.664	75293.201	75318.243

基準点座標

測点名	X 座標値	Y 座標値
T1	120825.251	75321.498
T2	120796.485	75318.297
T2-1	120764.204	75322.810
T3	120828.962	75275.086
T3-1	120826.001	75265.738
T4	120828.836	75321.724
T4-1	120825.823	75320.014
T5	120827.196	75193.906
T5-1	120822.611	75158.357
T6	120789.205	75175.476

水路曲線要素表

IP 番号	BP. 2	5	EP. 2
1A		9° 20' 06"	
X 座標値	120761.404	120789.528	120821.028
Y 座標値	75323.887	75319.274	75319.285

道路線形座標値

測点名	X 座標値	Y 座標値
BP.1 (No. 0)	120828.385	75160.845
No. 0+4.000	120828.341	75164.845
No. 1	120828.165	75180.844
BC 1 (No. 1+4.045)	120828.121	75184.888
SP 1 (No. 1+7.961)	120828.040	75188.803
EC 1 (No. 1+11.877)	120827.882	75192.717
No. 2	120827.475	75200.830
BC 2 (No. 2+18.425)	120826.551	75219.232
No. 3	120826.475	75220.805
No. 3+9.600	120826.147	75230.399
SP 2 (No. 3+13.642)	120826.078	75234.441
No. 4	120826.051	75240.799
EC 2 (No. 4+ 8.859)	120826.183	75249.656
BC 3 (No. 4+ 9.362)	120826.196	75250.158
No. 5	120826.374	75260.795
No. 5+8.000	120826.380	75268.795
SP 3 (No. 5+10.865)	120826.355	75271.659
No. 6	120826.182	75280.793
EC 3 (No. 6+12.368)	120825.717	75293.152
IP 4 (No. 6+12.417)	120825.715	75293.201
No. 7	120825.772	75300.784
No. 7+14.800	120825.883	75315.583
EP. 1 (No. 7+17.460)	120825.903	75318.243

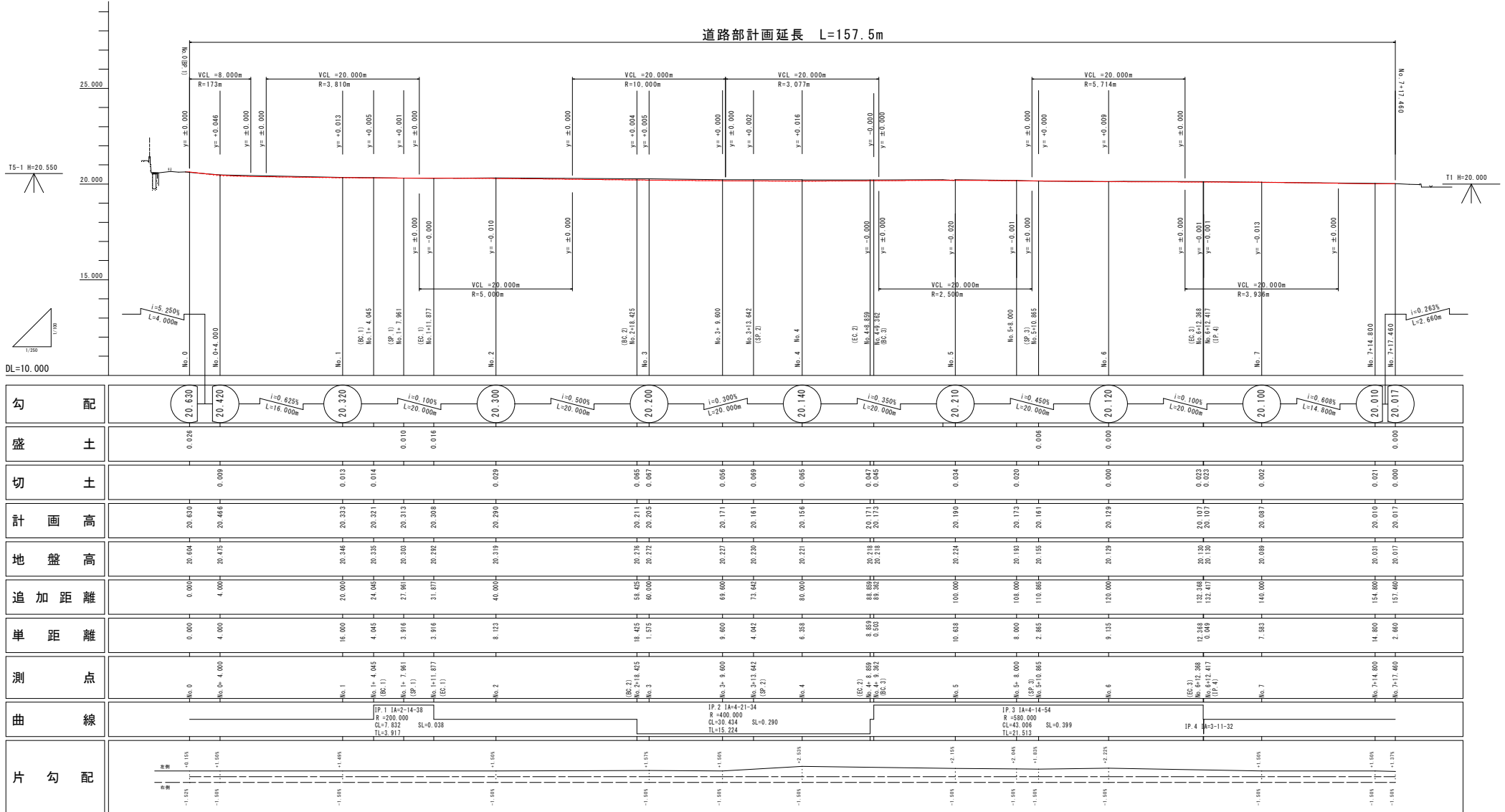
水路線形座標値

測点名	X 座標値	Y 座標値
測No. 0 (BP. 2)	120761.404	75323.887
測No. 1	120781.140	75320.650
測No. 1+8.500 (IP. 6)	120789.528	75319.274
測No. 2	120801.028	75319.278
測No. 2+5.200	120806.228	75319.280
測No. 3 (EP. 2)	120821.028	75319.285

# 道路縦断図

SV=1:100  
SH=1:250

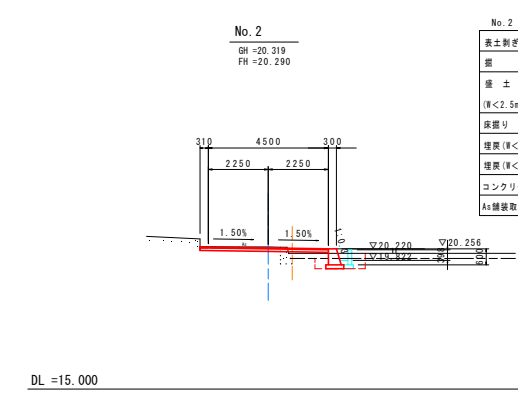
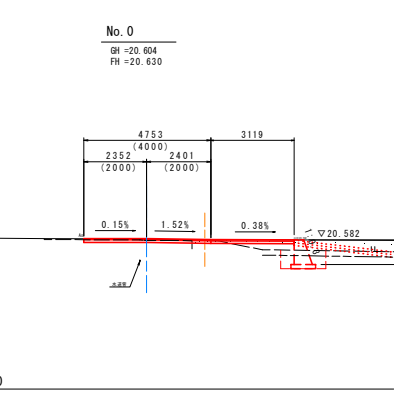
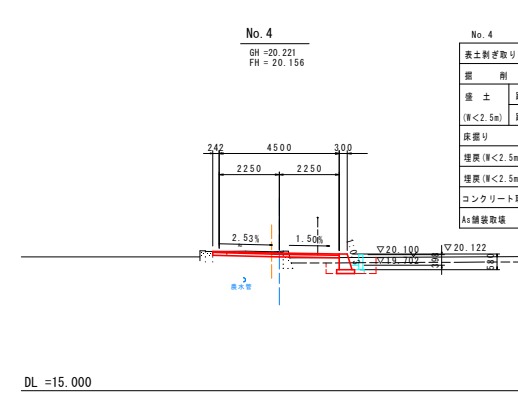
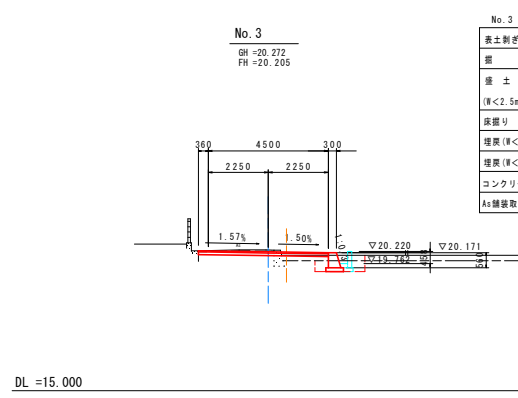
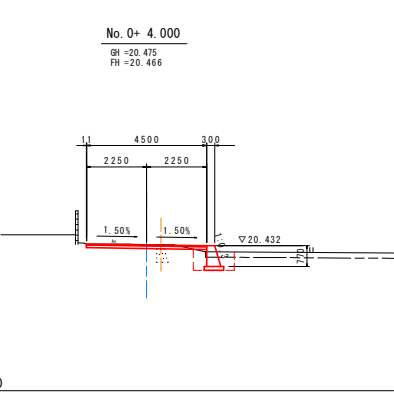
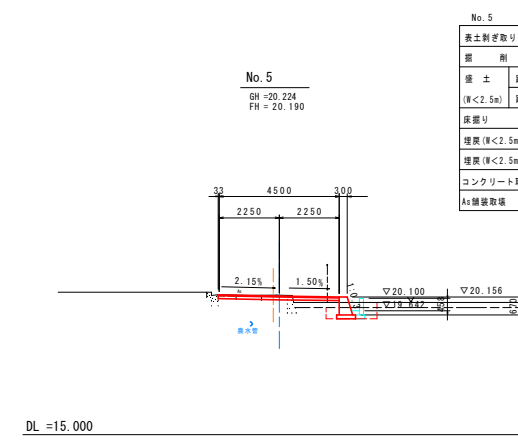
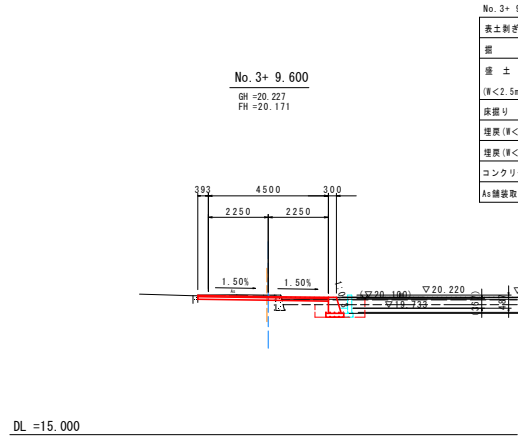
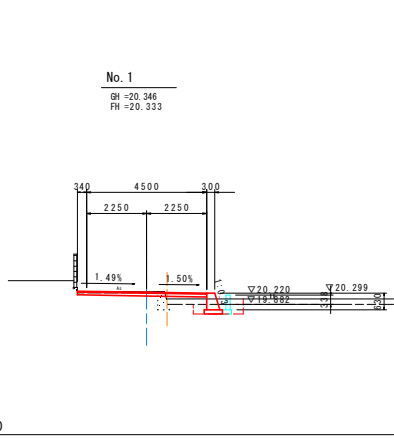
道路部計画延長 L=157.5m



図面番号	第 2 号	図面総数	6 葉
図名	道路縦断図		
縮尺	V=1:100 H=1:250		
名称	市道第9号/原東西2号線改良工事		
施行箇所	阿波市市場町大野島		
工事種別	道路改良工事		
所属年度	令和 8 年度	工事番号	
市 役 所	阿 波 市	課	

# 横断図 ( 1 / 3 ) S=1:100

( 道路 )



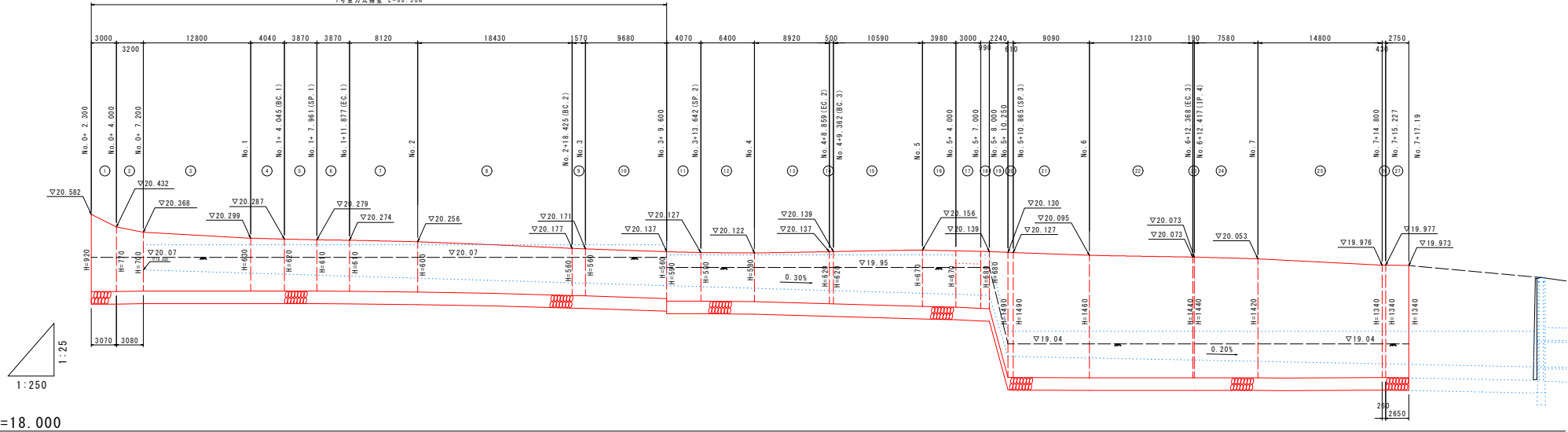
図面番号	第 3 号	図面総数 6 葉
図名	横断図 (1/3)	縮尺 1:100
名称	市道御所ノ原東西2号線改良工事	
施行箇所	阿波市市場町大野島	
工事種別	道路改良工事	
所属年度	令和 8 年度	工事番号
市長	計	課長
阿波市		

# 展開図 ( 1 / 2 )

(擁壁工・右側)

SV=1:25  
SH=1:250

1号重力式擁壁 L=68.58m

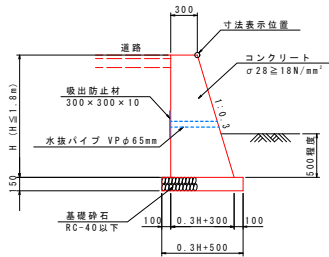


DL=18.00

## 1号重力式擁壁

S=1/30

※○印は寸法位置を示す。  
※水抜パイプは2~3mに1箇所設置のこと。  
※目地材は10m/箇所を標準。



1号重力式擁壁

1.0m当り

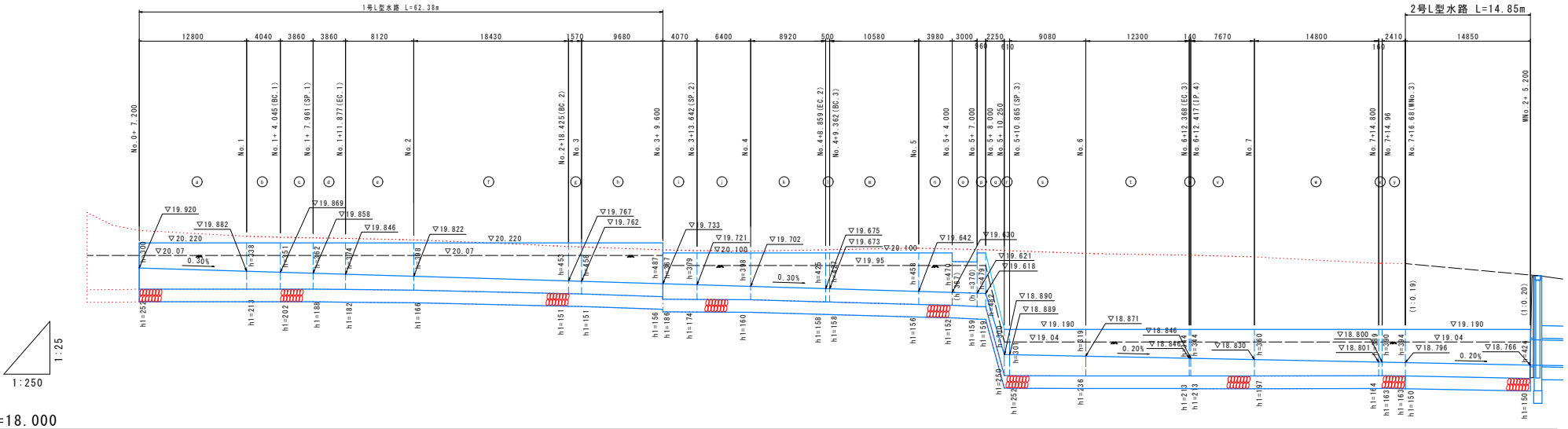
H	コンクリート σ <sub>28</sub> [N/mm <sup>2</sup> ]	型 種	基 礎 材	基礎整正
mm	m <sup>3</sup>	m <sup>2</sup>	RC-40 t=150	土砂
560	0.22	1.14	0.67	0.7
580	0.22	1.19	0.67	0.7
590	0.23	1.21	0.68	0.7
600	0.23	1.23	0.68	0.7
610	0.24	1.25	0.68	0.7
620	0.24	1.27	0.69	0.7
630	0.25	1.29	0.69	0.7
670	0.27	1.37	0.70	0.7
680	0.27	1.39	0.70	0.7
700	0.28	1.43	0.71	0.7
770	0.32	1.57	0.73	0.7
920	0.40	1.88	0.78	0.8
1340	0.67	2.74	0.90	0.9
1420	0.73	2.90	0.93	0.9
1440	0.74	2.94	0.93	0.9
1460	0.76	2.98	0.94	0.9
1490	0.78	3.05	0.95	1.0

図面番号	第 4 号	図面総数 6 葉
図 名	展開図 ( 1 / 2 )	縮 尺 図 示
名 称	市道御所ノ原東西2号線改良工事	
施行箇所	阿波市市場町大野島	
工事種別	道路改良工事	
所属年度	令和 8 年度	工事番号
撰 取	計 画	製 図
阿 波 市		

# 展開図 ( 2 / 2 )

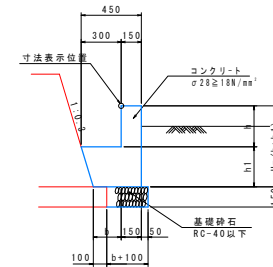
( 水 路 工 ・ 右 側 )

SV=1:25  
SH=1:250



## 1号L型水路

(h ≤ 700) S=1:20



1号L型水路

1.0m当たり

H	h	h1	b	縦断3ヶ所+1 σck=18N/mm <sup>2</sup>	底版3ヶ所+1 σck=18N/mm <sup>2</sup>	型 枠 小型構造物	基 礎 材 RC-40 t=150	基礎整 正砂
m	m	m	m	m <sup>3</sup>	m <sup>3</sup>	m <sup>2</sup>	m <sup>2</sup>	m <sup>2</sup>
0.552	0.300	0.252	0.224	0.08	0.07	1.10	0.32	0.3
0.551	0.338	0.213	0.236	0.08	0.06	1.10	0.34	0.3
0.553	0.351	0.202	0.239	0.08	0.05	1.11	0.34	0.3
0.550	0.362	0.188	0.244	0.08	0.05	1.10	0.34	0.3
0.556	0.374	0.182	0.245	0.08	0.05	1.11	0.35	0.3
0.564	0.398	0.166	0.250	0.08	0.05	1.13	0.35	0.4
0.604	0.453	0.151	0.255	0.09	0.04	1.21	0.36	0.4
0.609	0.458	0.151	0.255	0.09	0.04	1.22	0.36	0.4
0.643	0.487	0.156	0.253	0.10	0.04	1.29	0.35	0.4
0.550	0.367	0.183	0.245	0.08	0.05	1.10	0.35	0.3
0.553	0.379	0.174	0.248	0.08	0.05	1.11	0.35	0.3
0.558	0.398	0.160	0.252	0.08	0.04	1.12	0.35	0.4
0.583	0.425	0.158	0.253	0.09	0.04	1.17	0.35	0.4
0.585	0.427	0.158	0.253	0.09	0.04	1.17	0.35	0.4
0.614	0.458	0.156	0.253	0.09	0.04	1.23	0.35	0.4
0.622	0.470	0.152	0.254	0.09	0.04	1.24	0.35	0.4
0.519 (0.387)	0.152	0.254	0.08	0.04	1.04	0.35	0.4	
0.529 (0.370)	0.159	0.252	0.08	0.04	1.06	0.35	0.4	
0.638	0.479	0.159	0.252	0.10	0.04	1.28	0.35	0.4
0.641	0.482	0.159	0.252	0.10	0.04	1.28	0.35	0.4
0.550	0.300	0.250	0.225	0.08	0.07	1.10	0.33	0.3
0.553	0.301	0.252	0.224	0.08	0.07	1.11	0.32	0.3
0.555	0.319	0.236	0.229	0.08	0.06	1.11	0.33	0.3
0.557	0.344	0.213	0.236	0.08	0.06	1.11	0.34	0.3
0.557	0.344	0.213	0.236	0.08	0.06	1.11	0.34	0.3
0.557	0.360	0.197	0.241	0.08	0.05	1.11	0.34	0.3
0.553	0.389	0.164	0.251	0.08	0.05	1.11	0.35	0.4
0.553	0.390	0.163	0.251	0.08	0.04	1.11	0.35	0.4
0.557	0.394	0.163	0.251	0.08	0.04	1.11	0.35	0.4

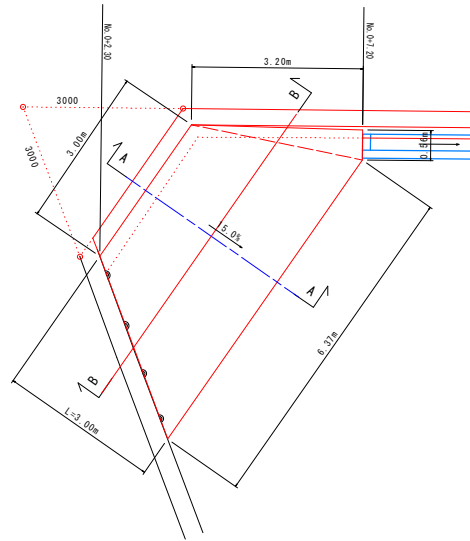
図面番号	第 5 号	図面総数 6 葉
図 名	展開図 ( 2 / 2 )	縮 尺 図 示
名 称	市道第1号原東西2号線改良工事	
施行箇所	阿波市市場町大野島	
工事種別	道路改良工事	
所属年度	令和 8 年度	工事番号
撰 製	計 画	阿波市

# 構造図 ( 2 / 2 )

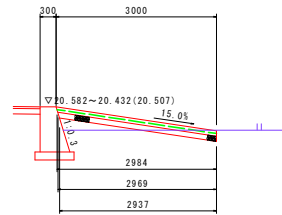
## 1号坂路

S=1:50

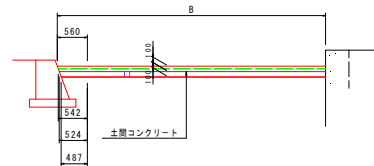
(平面図)



(A-A断面)



(B-B断面)



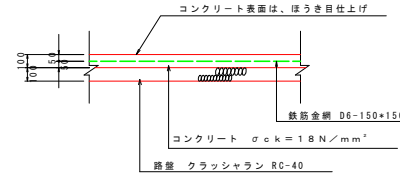
作業土工 1.0m当たり

盛土	0.1
床層(土砂)	-
埋戻(W<1.0m)	-

注) 坂路の幅及び勾配については地種者と協議し決定すること

## 土間コンクリート

S=1:20



図面番号	第 6 号	図面総数	6 葉
図名	構造図 ( 2 / 2 )	縮尺	図示
名称	市道御所ノ原東西2号線改良工事		
施行箇所	阿波市市場町大野島		
工事種別	道路改良工事		
所属年度	令和 8 年度	工事番号	
撰 取	設 計	製 図	阿波市