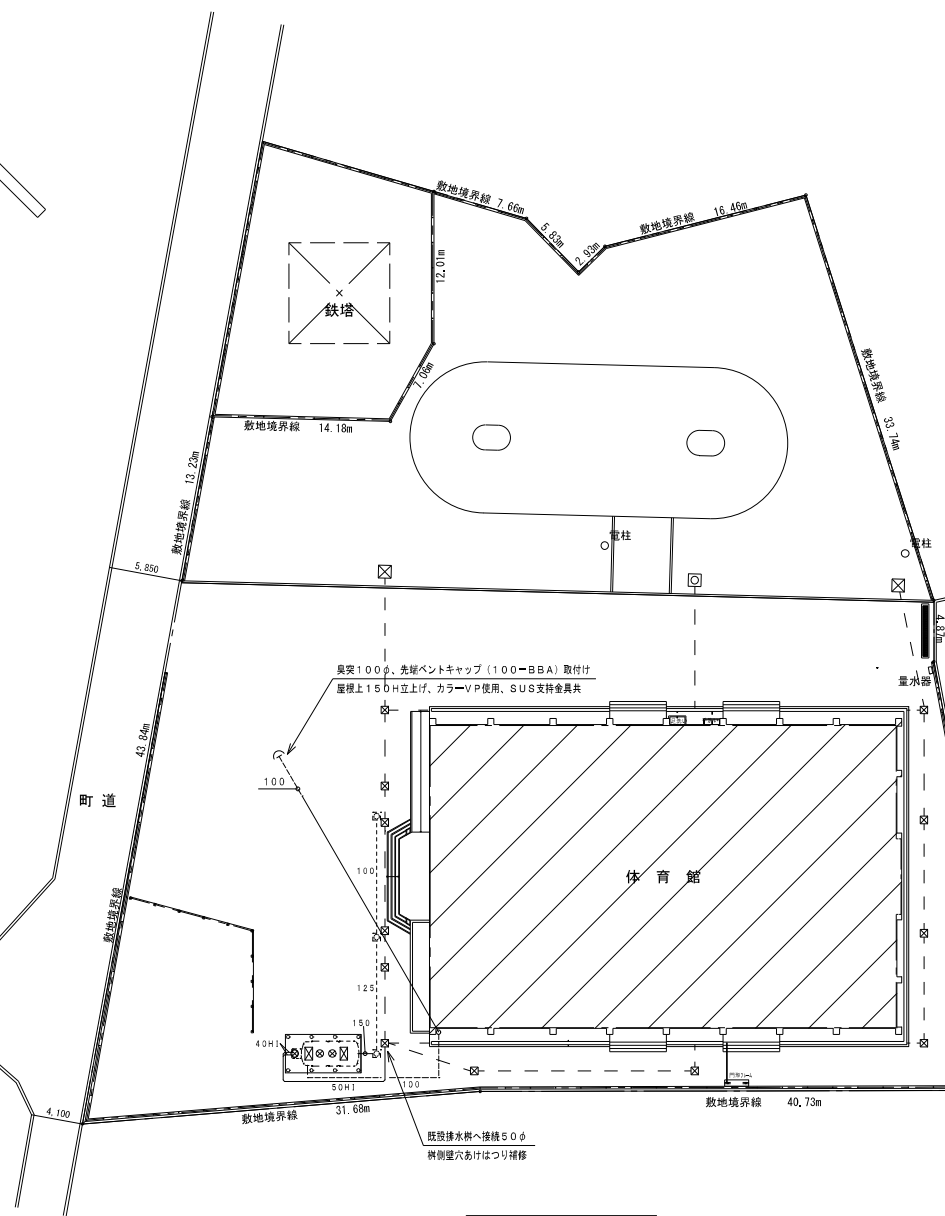
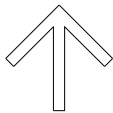


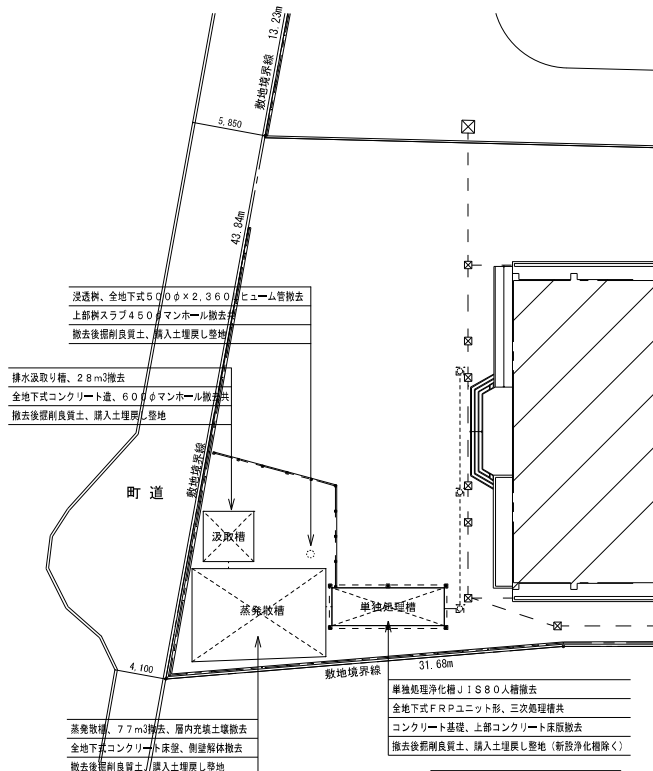
株式会社 平島弘之+TEAM28
HIROYUKI HEISHIMA ARCHITECT & TEAM28 ASSOCIATES
一級建築士 第 326775 号 岩佐浩



屋外給排水設備図 (改修後) 1/300

凡例

記号	名称	摘要	記号	名称	摘要
---	給水管	耐衝撃性硬質塩化ビニル管 (JWWA K118) H1P	⊗	排水金具	
---	排水管	硬質塩化ビニル管 (JIS K6741) VP	⊕	床下捕除口	
---	通気管	硬質塩化ビニル管 (JIS K6741) VP	⊖	通気弁	
---	屋外排水管	硬質塩化ビニル管 (JIS K6741) VU			
			⊗	排水桝	既設
⊗	洗淨弁		⊗	汚水桝	既設
□	給水栓				
⊗	取水栓	既設			



屋外給排水設備図 (改修前) 1/300

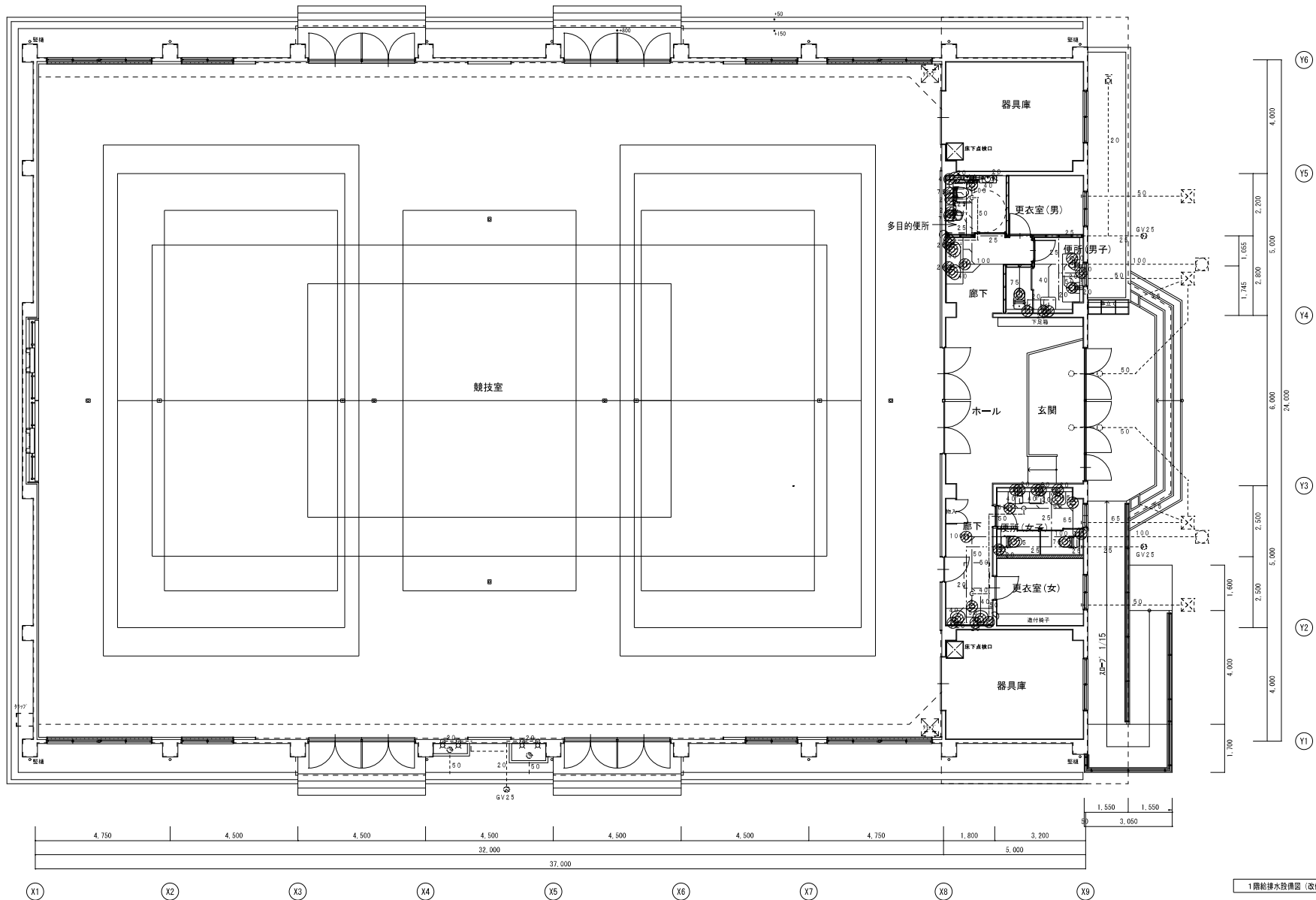
GENERAL PLANNING
EXHIBITION DESIGN

TITLE	市場体育館大規模改修工事	DATE	—
DESCRIPTION	屋外給排水設備図 (改修後・改修前)	SCALE	A2 : 1/300 A3 : × 70%
DESIGN		REV.	M-05

器具表 (改修後)			器具表の器具形式に記載した衛生器具、水栓類は、便宜上TOTO（株）製品を例品番として記載したもので、他社製品の場合は例品番相当品を使用すること				
器具名称	器具形式	規格寸法・付属品	多目的使用	男子使用所	手洗い(男子専用)	女子使用所	手洗い(女子専用)
接続便器	CFS498B	TCF589AU、YH702		1	2		
壁掛小便器	UFH900			2			
掃除用流し	SK322	T23AEQ20C、T37SGEP、T9R、TK22、TH403G			1		
洗面カウンター	ML60C1650CPA13ZW	L530×2、TLE28SA1A×2、TLDS2201JA×2、T6BR×2、T156PH×2					1
		M9P50A×3、MFS3C1644BNB12W、M17A×4					
洗面カウンター	ML60R1650CPA13ZW	L530×2、TLE28SA1A×2、TLDS2201JA×2、T6BR×2、T156PH×2			1		
		M9P50A×3、MFS3D1641BNB12W、M17A×4					
洗面器	L250	TLE28SA1A、TLDP2201JA、TL250D		1	2		
トイレバック	UADAK21R1A1AD	TCF5841AUP	1				
化粧鏡	YM4560A		1	1	2	2	
クリーンドライ	TYC430WJ				1	1	
給水栓	T200SNR13C						4
床上掃除口	50-COA					1	
床上掃除口	80-COA				2		
床上掃除口	100-COA		1	1	1		
通気弁	50-逆止弁付低位型				1	1	

記号	機器名称	台数	機器仕様・付属品	電圧	備考
PTU1	合併処理浄化槽	1	JIS60人槽、汚水量9.0m3/日、FRP製地中埋設ユニット形	1φ100V	精造スラブ、ブローポンプ基礎、据付け要項参照
			固液分離担体流動生物ろ過循環方式、内部装置、ブローポンプ、ブロー配管		
			移流管、移送管、通気管、二次側電気配管配線		
			マンホール蓋（回転ロック式）、浮上防止ベルト、付属品共		

器具表 (改修前)								
器具名称	器具形式	規格寸法・付属品	玄関	洗面	男子使用所	女子使用所	手洗い	屋外
和式便器	C752B	DT-570			2	3		
小便器	U-321				3			
掃除用流し	S-202A					1		
洗面カウンター	MB-600SS	L=1,62m		2				
洗面器	L-2594AP			4				
洗面器	L-132AG				1	1		
化粧鏡	NKF-7070			4				
化粧鏡	KF3545				1	1		
給水栓	T200S13						4	
散水栓	T27-13	ボックス共						
								1
床排水金物	50-T5A				1	1		
床排水金物	50-D							
床排水金物	40-D							
床上掃除口	50-COA			4				2
床上掃除口	65-COA					2	1	
床下掃除口	100-COC						1	
ベントキャップ	50-VC					1	1	



多目的便所		
トイレバック	UADAK21R1A1AD	1
化粧鏡	YM4560A	1
床上掃除口	100-COA	1

手洗い(男子側)		
洗面カウンター	ML60R1650CPA13ZWE	1
化粧鏡	YM4560A	2
ハンドドライヤー	TYC430WJ	1
床上掃除口	100-COA	1
通気弁	50-逆止弁付低位型	1

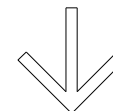
男子便所		
掛便器	CFS498B	1
小便器	UFS900R	2
洗面器	L250C	1
化粧鏡	YM4560A	1

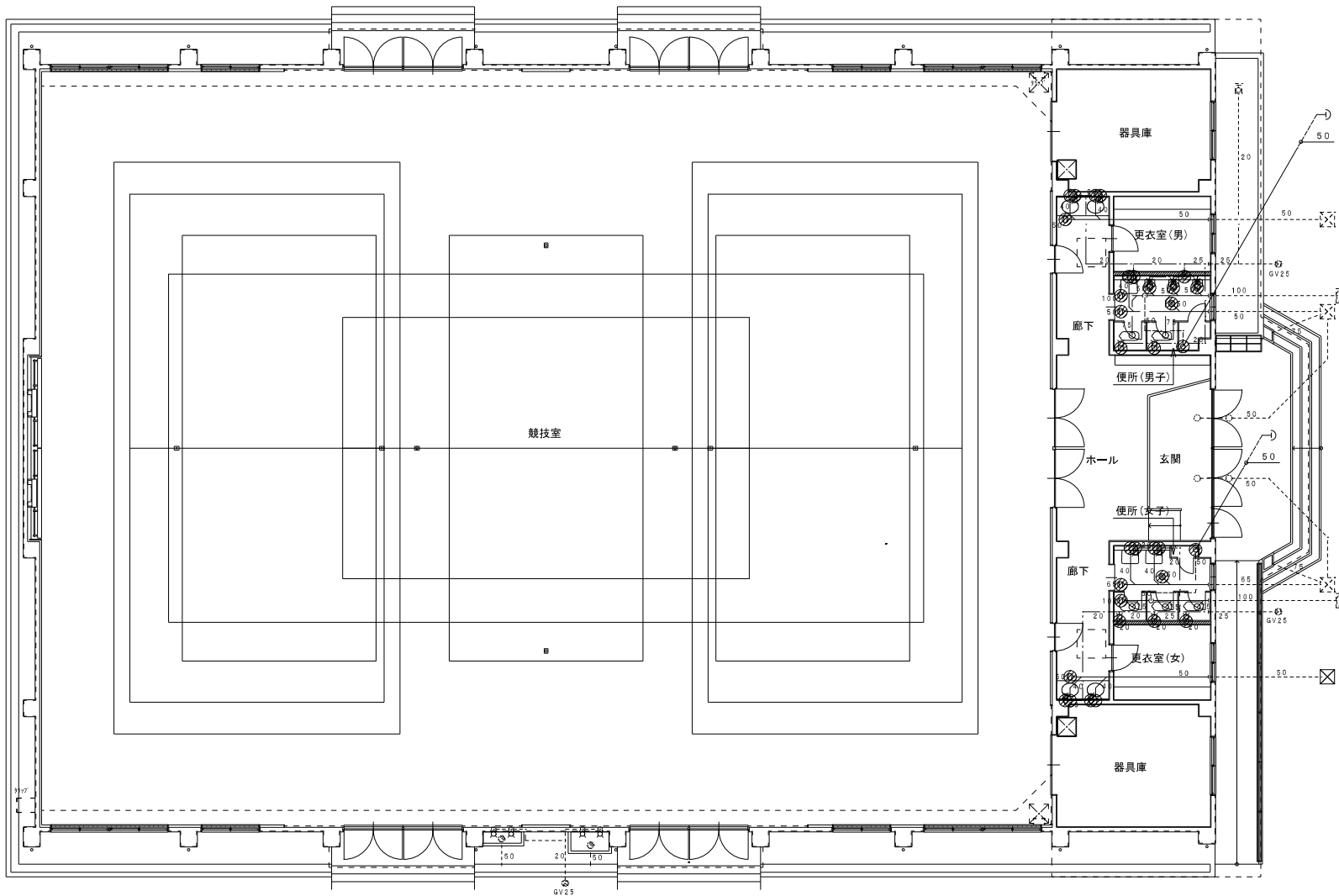
女子便所		
掛便器	CFS498B	2
洗面器	L250C	2
化粧鏡	YM4560A	2
掃除用流し	SK322	1
床上掃除口	65-COA	2

手洗い(女子側)		
洗面カウンター	ML60C1650CPA13ZW	1
化粧鏡	YM4560A	2
ハンドドライヤー	TYC430WJ	1
床上掃除口	100-COA	1
床上掃除口	50-COA	1
通気弁	50-逆止弁付低位型	1

手洗い(屋外)		
給水栓	T200SNR13C	4
排水金具	50-D	既存のまま 2

1階給排水設備図 (改修後) 1/100





洗面			
洗面器	L-2594AP	撤去	4
化粧鏡	NKF-7070	撤去	4
カウンター	MB-600SS L=1,62m	撤去	2
床上げ開口	50-COA	撤去	2

男子便所			
和風便器	C-752B, DT-570	撤去	2
小便器	U-321RM	撤去	3
洗面器	L-132AG	撤去	1
化粧鏡	KF-3545	撤去	1
床排水トラップ	50-T5A	撤去	1
床上げ開口	100-COA	撤去	1
床上げ開口	50-COA	撤去	1

女子便所			
和風便器	C-752B, DT-570	撤去	3
洗面器	L-132AG	撤去	1
化粧鏡	KF-3545	撤去	1
掃除用流し	S-202A	撤去	1
床排水トラップ	50-T5A	撤去	1
床上げ開口	100-COA	撤去	1
床上げ開口	65-COA	撤去	1

手洗い			
給水栓	T200S13	撤去	4
排水金具	50-D	残置	2

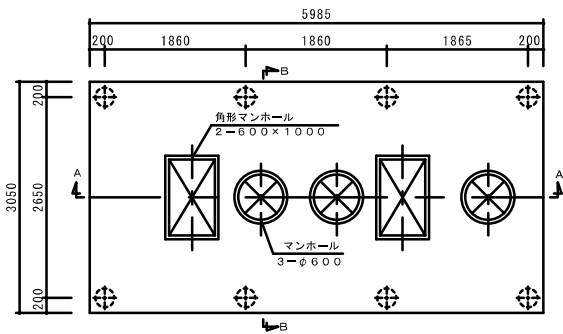
1階給排水設備図 (改修前) 1/100

GENERAL PLANNING
EXHIBITION DESIGN

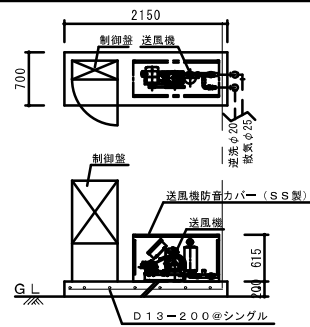
株式会社 平島弘之 + TEAM28
HIROYUKI HEISHIMA ARCHITECT & TEAM28 ASSOCIATES

一級建築士 第 326775 号 岩佐浩司

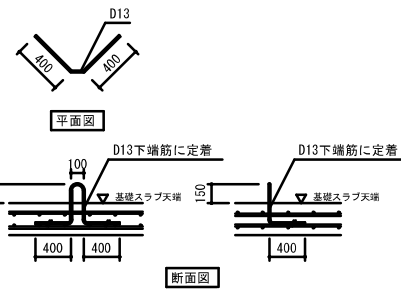
TITLE	市場体育館大規模改修工事	DATE	—
DRAWING	1 階給排水設備図 (改修前)	SCALE	A2: 1/100 A3: x 70%
DESIGN		REV.	M-06



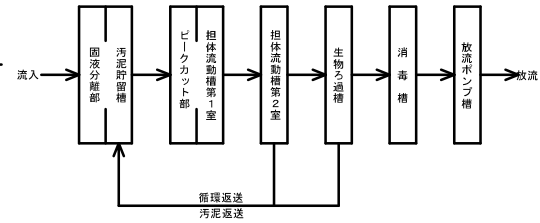
頂版開口図 S=1/50 主筋方向



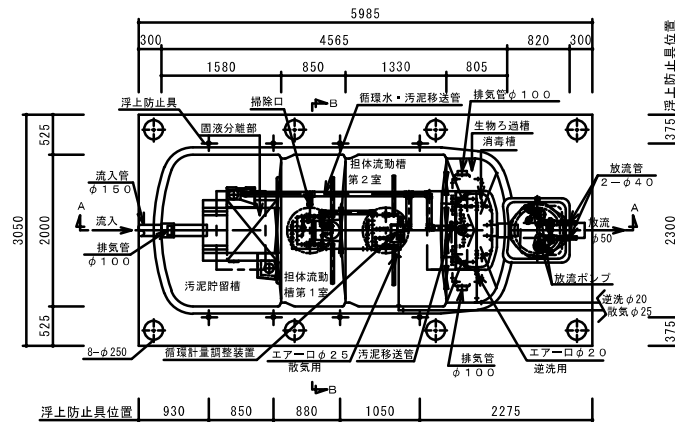
送風機断面図 S=1/50



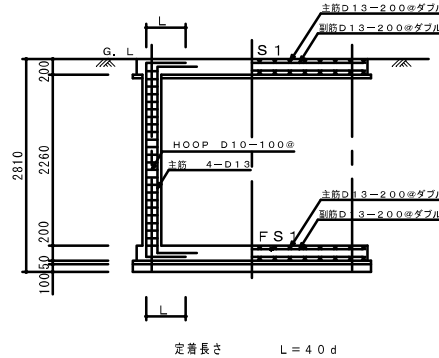
浮上防止具アンカー図



フローシート



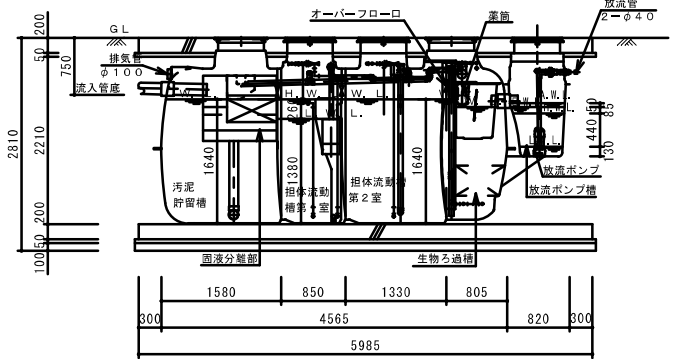
平面図 S=1/50



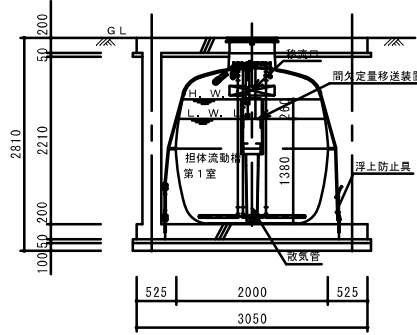
B-B断面配筋図 S=1/50

主筋 4-D13
HOOP D10@100

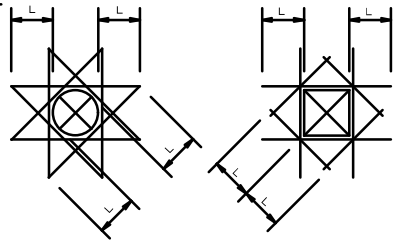
柱配筋詳細図 S=1/30



A-A断面図 S=1/50



B-B断面図 S=1/50



開口部補強筋 2-D13
定着長さ L=40d

開口部補強筋

仕様表	
処理計画人員	60人
処理計画汚水量	9 m ³ /日
流入水質	BOD 260mg/L
放流水質	BOD 20mg/L
処理方式	固液分離担体流動生物ろ過循環方式
有効容量 (m ³)	
汚泥貯留槽	4.458
担体流動槽第1室	2.591
担体流動槽第2室	4.045
生物ろ過槽	1.767
消毒槽	0.183
放流ポンプ槽	0.181
電機機器仕様	
送風機	1φ100V-0.75kw-φ25 1台
放流ポンプ	1φ100V-0.15kw-φ40 2台

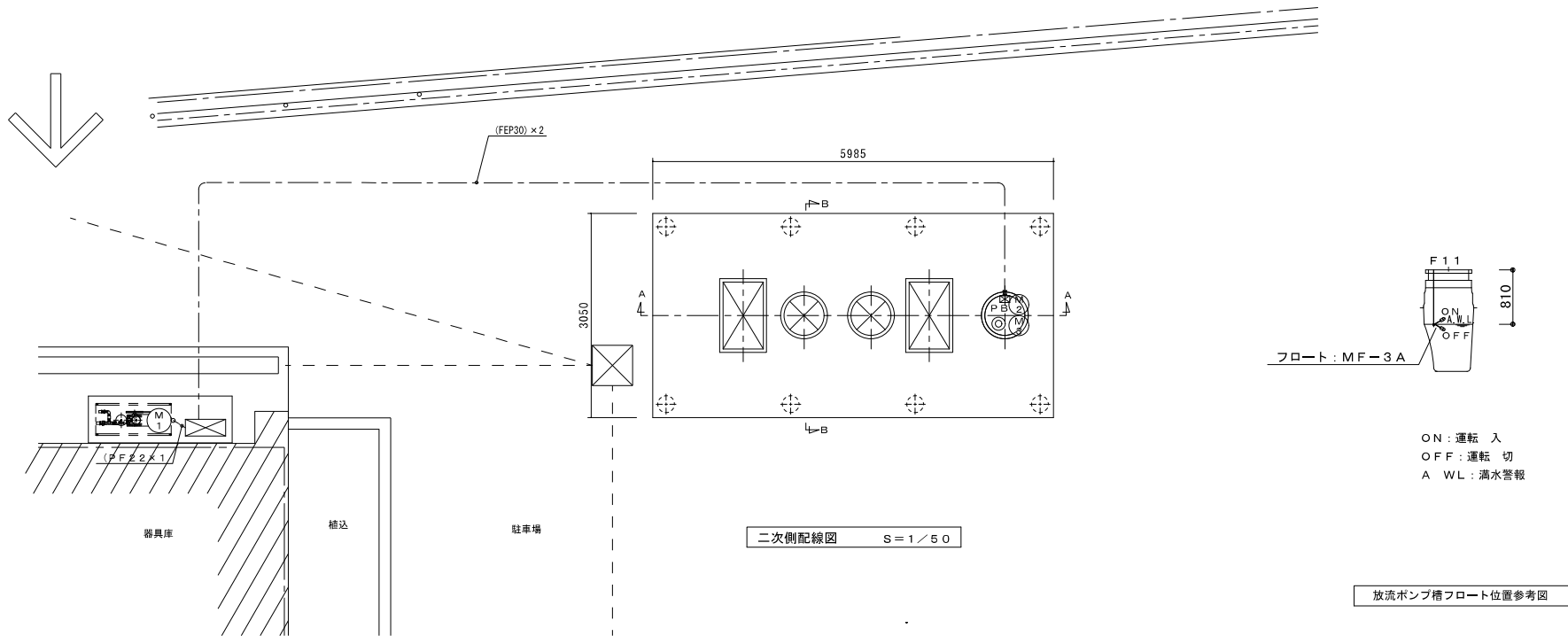
注記
スラブ荷重は、T=2.0とする。
コンクリート強度：F_c=21N/mm²とする。
開口部補強筋を設けること。
マンホール及び角形マンホールは、F_C製、T=2.0荷重とする。
臭突工事は、臭突口以降は（臭突排気風量0.765m³/分）処理槽工事外とし、
臭突槽引き配管は、上り勾配施工とする。
流入・放流配管は、処理槽工事外とする。
処理槽流入部付近に給水栓は既存散水栓を利用する。
かさ上げは300mm以下とする。

SHOKEI TOWN	
SHOKEI TOWN	

株式会社 平島弘之 + TEAM28
HIROYUKI HEISHIMA ARCHITECT & TEAM28 ASSOCIATES

一級建築士 第 326775 号 岩佐浩司

TITLE	市場体育館大規模改修工事	DATE	—
DRAWING	合併処理浄化槽構造物図（参考図）	SCALE	A2 : 1/50 A3 : x 70%
DATE		NO.	M-06



配線表

符号	機 器 名 称	容量 (kW)	使用ケーブル	電線管
(M1)	送風機	0.75 kW	EM-CE 2 mm ² -3C	(PF22)
(M2)	放流ポンプ NO. 1	0.15 kW	EM-CE 2 mm ² -3C×2	(FEP30)
(M3)	放流ポンプ NO. 2	0.15 kW	EM-CE 2 mm ² -3C×2	(FEP30)
●F11	放流ポンプ槽 フロートスイッチ		EM-CEE1. 25 mm ² -2c	(FEP30)
PB	150×150×100、PVC (WP)			

- 注1) ケーブル間の接続部は十分な防水処理を行うこと。
注2) 電線管端部にはコーキング処理を行うこと。
注3) 一次側電源引込み工事、接地工事、及び外部警報配管配線工事は処理槽工事外とする。

動作表

機器	機器名称	警報			機器選択			故障時移行	備考
		満水	故障 漏電 過負荷		手動	自動	自動 (自交)		
M1	送風機		○	○	○				入一切
M2	NO. 1放流ポンプ		○	○					ブレーカーにて電源送り (オートポンプ入切)
M3	NO. 2放流ポンプ	○	○	○					放流ポンプ槽AWL以上で満水警報

[illegible]

記号	名 称	サイズ
NP-01	汚水処理制御盤	200×730
NP-02	社名板	250×740
1	ブロワ	45×79
2	放流ポンプ	〃
30	電源	〃
31	一括警報	〃
SS1	非常 入 切	SSW

Diagram illustrating the installation of the touch panel components onto the main panel frame. The frame is labeled with 30 and 31 at the top, 1 and 2 on the left, and A1 and A2 on the right. The components being installed are the **タッチパネルカバー** (Touch Panel Cover) and the **液晶タッチパネル** (Liquid Crystal Touch Panel). The **SS 1** (Serial Switch 1) is shown being attached to the **中扉パネル台** (Middle Panel Mount).

Technical drawing of the NP-01 control panel, showing front and side views with dimensions and labels.

Front View Dimensions:

- Overall Width: 600
- Overall Height: 1330
- Bottom Section Height: 500

Labels and Features:

- NP-01 (Top Left)
- PB (WP) ブザー停止 (Push Button, Whistle Stop)
- COM (Communication Port)
- NP-01 (Bottom Right)
- 前面防虫網付空気穴 4方蓋付自立用基台 (Front insect mesh with air hole, 4-way cover, self-standing base)
- 警告シール (Warning Label)
- ハンドル(キー付) (Handle with key)
- 扉裏面カードホルダー (Back door card holder)

Side View Dimensions:

- Top Section Width: 272
- Bottom Section Width: 250

Caption: 正面図 (Front View)

[illegible]

R	S	E	U1	V1	U2	V2	U3	V3	FC	F11	B1	B2	A1	A2
			送風機		NO. 1		NO. 2		炊湯ポンプ フロート	有電圧 無電圧	警報		予知	
入力電源														