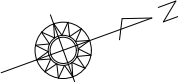


平面図 S=1:500



令和8年度 施工延長 L=84.6m

センター杭座標一覧

点 名	X座標	Y座標
NO. 0-16.56	126652.591	66875.235
NO. 0-8.00	126659.823	66879.784
BP(NO.0)	126667.187	66882.907
IP.1	126699.074	66896.055
IP.2	126726.960	66886.216
IP.3	126755.928	66901.394
IP.4	126807.145	66908.708
IP.5	126834.400	66940.228
EP	126861.676	66943.158
NO. 0+10.00	126676.432	66886.719
NO. 1	126685.677	66890.531
NO. 1+1.50	126687.064	66891.103
BC.1	126688.471	66891.683
NO. 1+10.00	126695.171	66893.572
SP.1	126699.129	66893.938
NO. 2	126705.124	66893.491
EC.1	126709.889	66892.239
NO. 2+10.00	126714.688	66890.553
BC.2	126716.688	66889.840
NO. 3	126724.385	66888.424
SP.2	126726.797	66888.480
NO. 3+7.00	126731.316	66889.225
EC.2	126736.609	66891.271
NO. 4	126743.087	66894.665
BC.3	126746.784	66896.003
SP.3	126756.199	66900.555
NO. 5	126761.602	66902.025
EC.3	126766.148	66902.853
NO. 5+10.00	126771.473	66903.613
NO. 6	126781.373	66905.027
NO. 6+10.00	126791.272	66906.441
BC.4	126794.211	66906.961
NO. 7	126801.025	66908.545
SP.4	126806.016	66910.779
NO. 7+10.00	126809.839	66913.196
EC.4	126815.705	66918.578
NO. 8	126817.030	66920.106
NO. 8+8.00	126822.271	66926.149
BC.5	126824.176	66928.349
NO. 9	126830.859	66934.483
SP.5	126835.861	66937.588
NO. 9+10.00	126839.592	66941.809
NO. 10	126849.245	66941.809
EC.5	126850.113	66941.912

凡例 (1)

工 種	色 分
ブロック積擁壁	
重力式擁壁	
排 水 路	
暗 渠 工	
私道擁壁	
私道均しコンクリート	
平張コンクリート	

凡例 (2)

名 称	色 分
用地幅杭	
排水系統	

3級基準点座標一覧表

点 名	X座標	Y座標	Z座標
3-1(KBM.1)	126683.522	66894.906	467.753
3-2(KBM.2)	126848.898	66943.837	471.663

※3-2の標高は3-1を基準とした直接水準による値

基準点座標一覧表

点 名	X座標	Y座標	Z座標
A-1	126719.331	66897.534	470.109
A-2	126757.800	66901.809	470.200
A-3	126802.114	66907.486	468.382
A-4	126823.891	66930.186	469.429
3-1.1	126644.573	66866.050	466.332

※標高は間接水準による値

曲 線 表									
IP	IP間方向角	IA	R	TL	SL	CL	IP間距離	X座標	Y座標
BP (NO. 0)	22-24-28						34.491	126667.187	66882.907
IP.1	340-33-56	41-50-32	30.000	11.469	2.117	21.909	29.571	126699.074	66896.055
IP.2	27-39-09	47-06-13	25.000	10.893	2.700	20.546	32.703	126726.960	66886.216
IP.3	8-07-38	19-31-32	60.000	0.882	20.447	51.737	126755.928	66901.394	
IP.4	49-04-02	40-56-25	35.000	13.065	2.359	25.009	41.722	126807.145	66908.708
IP.5	6-08-57	42-55-05	40.000	15.723	2.979	28.963	27.353	126834.400	66940.228
EP								126861.676	66943.158

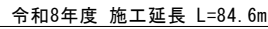
用地幅杭座標一覧

点 名	X座標	Y座標	点 名	X座標	Y座標
L1	126654.820	66871.237	R1	126651.576	66878.124
L2	126656.303	66872.865	R2	126652.219	66878.606
L3	126659.116	66874.314	R3	126653.877	66879.764
L4	126661.442	66875.570	R4	126655.589	66880.841
L5	126663.867	66876.626	R5	126657.351	66881.833
L6	126668.960	66878.608	R6	126659.160	66882.738
L7	126678.381	66882.235	R7	126661.010	66883.555
L8	126690.156	66886.481	R8	126666.044	66885.681
L9	126712.480	66888.462	R9	126675.250	66889.585
L10	126713.728	66887.757	R10	126676.629	66890.173
L11	126715.835	66886.943	R11	126682.711	66892.229
L12	126717.389	66886.255	R12	126687.442	66894.180
L13	126719.193	66885.696	R13	126689.177	66894.999
L14	126720.881	66885.376	R14	126690.968	66895.692
L15	126722.587	66885.169	R15	126692.803	66896.254
L16	126724.303	66885.075	R16	126694.614	66896.683
L17	126725.463	66885.070	R17	126696.590	66897.021
L18	126727.222	66884.802	R18	126699.047	66897.287
L19	126729.136	66884.990	R19	126700.465	66897.357
L20	126729.974	66886.103	R20	126702.426	66897.554
L21	126730.376	66886.344	R21	126704.669	66897.443
L22	126731.972	66886.710	R22	126706.900	66897.188
L23	126733.138	66887.041	R23	126709.111	66896.790
L24	126733.362	66885.595	R24	126711.303	66896.247
L25	126736.155	66886.130	R25	126714.861	66895.184
L26	126738.883	66886.931	R26	126716.165	66894.795
L27	126749.058	66892.263	R27	126717.164	66893.119
L28	126751.892	66893.646	R28	126718.939	66892.529
L29	126754.801	66894.864	R29	126720.754	66892.086
L30	126757.704	66895.892	R30	126722.601	66891.799
L31	126761.066	66897.078	R31	126724.466	66891.673
L32	126764.425	66898.031	R32	126726.564	66891.723
L33	126764.721	66899.801	R33	126728.545	66891.956
L34	126769.254	66899.325	R34	126730.496	66892.730
L35	126770.503	66900.235	R35	126732.849	66893.129
L36	126781.818	66901.909	R36	126735.101	66894.150
L37	126781.710	66903.372	R37	126745.276	66899.482
L38	126784.663	66903.809	R38	126747.936	66900.797
L39	126796.680	66904.169	R39	126750.655	66901.986
L40	126798.676	66904.633	R40	126753.426	66903.046
L41	126800.646	66905.200	R41	126754.220	66903.985
L42	126802.563	66905.868	R42	126755.962	66903.802
L43	126804.483	66906.635	R43	126759.936	66904.308
L44	126806.341	66907.500	R44	126761.905	66904.750
L45	126808.152	66908.460	R45	126763.887	66905.129
L46	126809.911	66909.512	R46	126765.880	66905.442
L47	126810.654	66910.454	R47	126771.014	66906.831
L48	126812.233	66910.670	R48	126772.088	66907.994
L49	126813.340	66911.526	R49	126780.801	66909.037
L50	126813.546	66912.075	R50	126784.772	66909.523
L51	126815.214	66913.391	R51	126787.743	66909.783
L52	126816.807	66914.797	R52	126790.707	66910.401
L53	126818.322	66916.292	R53	126793.656	66910.747
L54	126819.712	66917.780	R54	126795.428	66911.078
L55	126821.675	66918.040	R55	126797.895	66911.599
L56	126828.852	66924.367	R56	126799.714	66912.118
L57	126830.092	66926.922	R57	126801.407	66912.858
L58	126831.780	66928.858	R58	126804.173	66914.160
L59	126833.625	66930.683	R59	126806.401	66915.567
L60	126836.087	66931.888	R60	126808.017	66915.704
L61	126837.735	66933.726	R61	126810.169	66916.888
			R62	126811.601	66918.179
			R63	126813.010	66919.614
			R64	126814.463	66921.267
			R65	126817.816	66928.063
			R66	126819.363	66928.672
			R67	126820.882	66931.075
			R68	126822.302	66933.131
			R69	126823.711	66934.338
			R70	126825.248	66934.795
			R71	126826.558	66934.906
			R72	126826.303	66935.442
			R73	126827.457	66936.364
			R74	126828.359	66937.053
			R75	126831.777	66939.043
			R76	126834.115	66940.876
			R77	126836.872	66942.292
			R78	126839.730	66943.483
			R79	126842.671	66944.471
			R80	126845.679	66945.220
			R81	126848.735	66945.736
			R82	126851.215	66944.939

(世界測地系 4系)

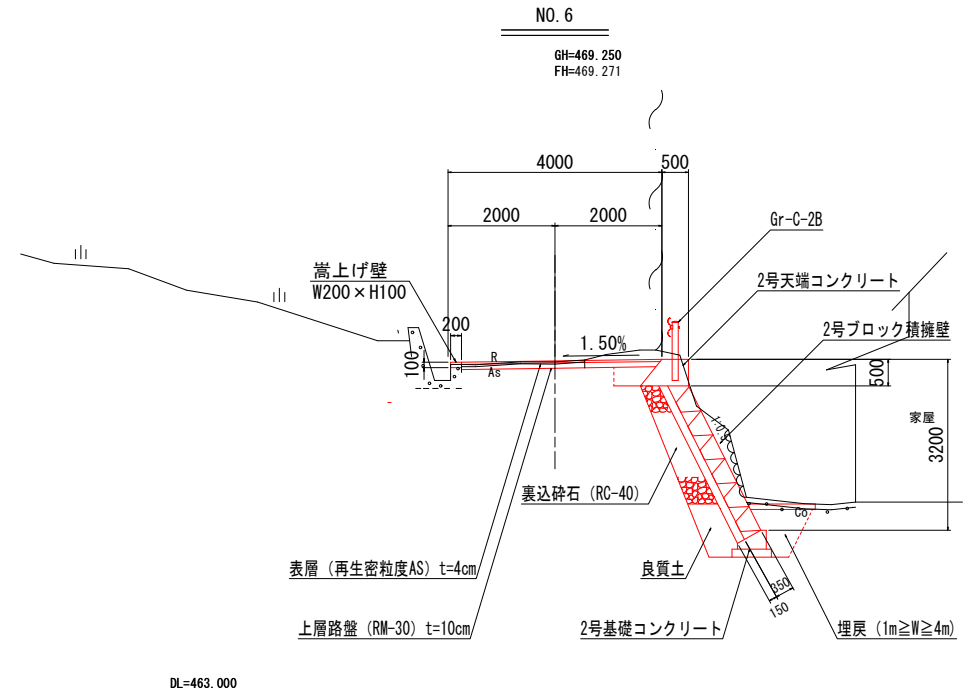
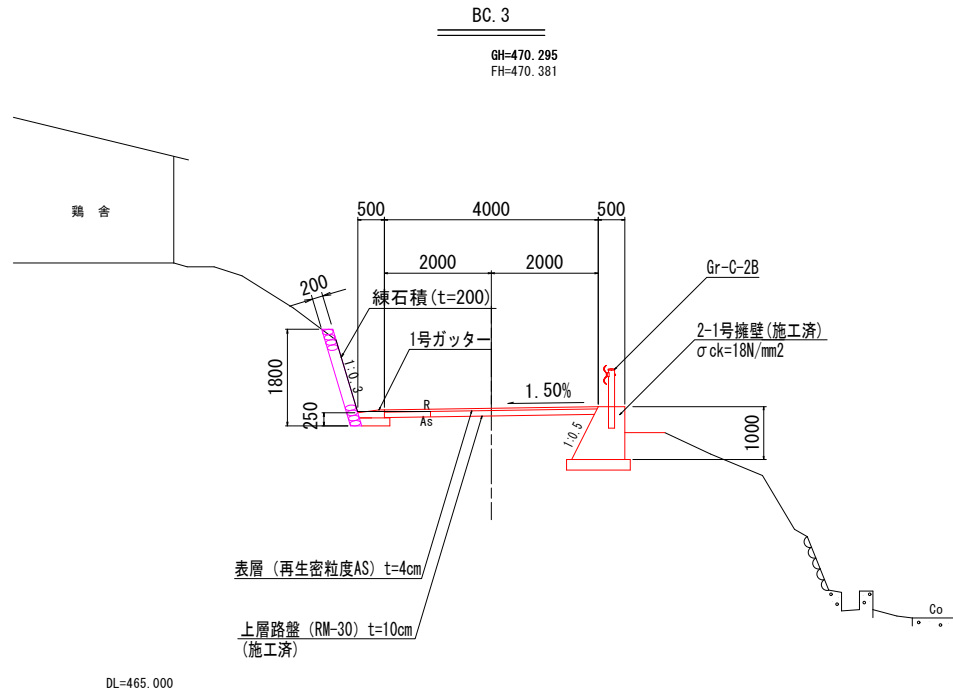
図面番号	第 1 号	図面総数	15 葉
図 名	平 面 図	縮 尺	S=1:500
名 称	令和8年度 辺地対策事業 市道ノ瀬引地線改良工事		
施 工 箇 所	阿波市阿波町真重		
工 事 種 別	道路改良工事		
所 属 年 度	令 和 8 年 度	工 事 番 号	
市 設 計	製 図	阿波市 建設課	

V=1:100
H=1:500



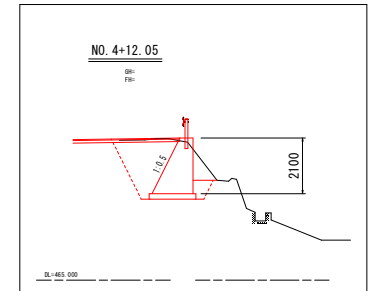
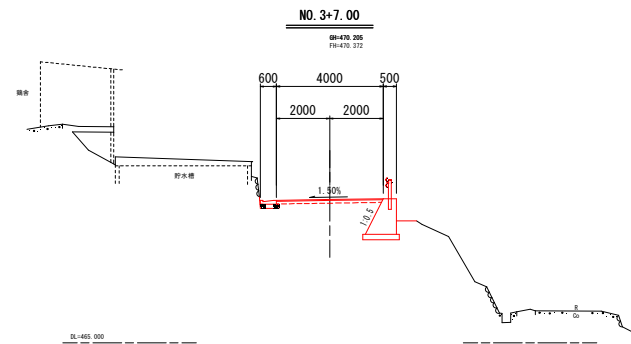
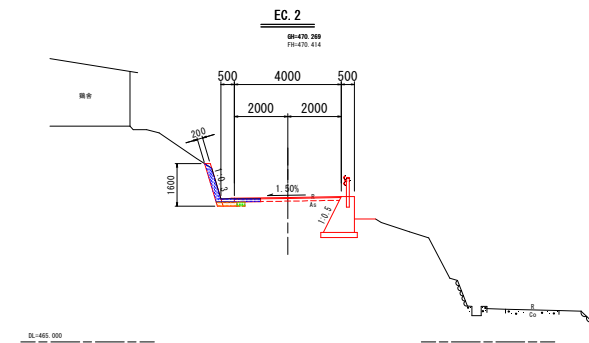
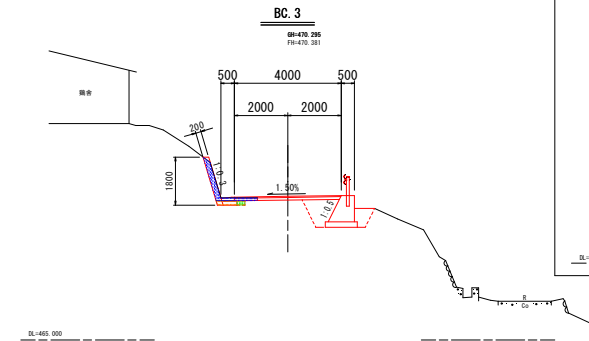
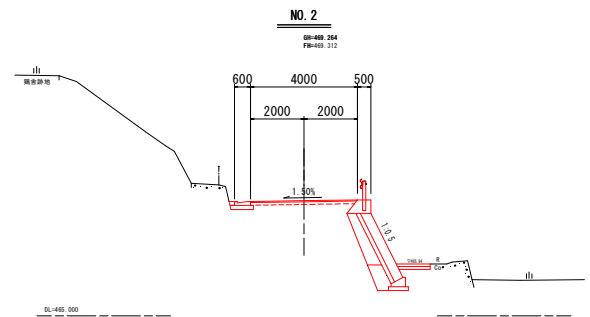
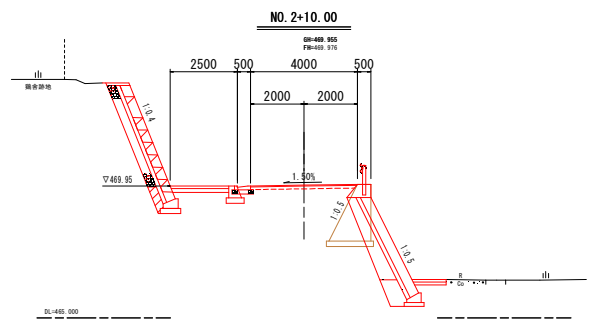
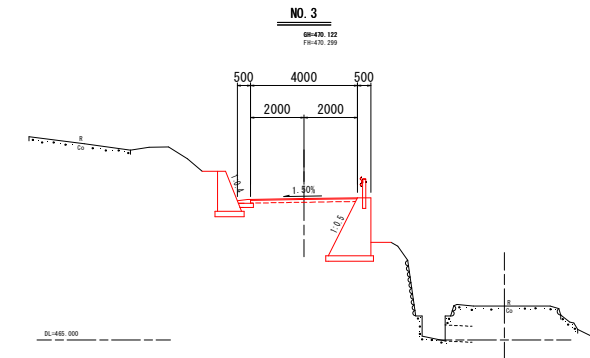
図面番号	第 2 号	図面総数	15 葉
図 名	縦 断 図	縮尺	Y=1:100 H=1:500
名 称	令和8年度 河地防災事業 市道へ（河地防災事業）工事		
施 工 箇 所	阿波市阿波町真美		
工 事 種 別	道路改良工事		
所 属 年 度	令和 8 年度	工事番号	
市 長	股 長	監 理	阿波市 建設課

標準断面図 S=1:50



図面番号	第 3 号	図面総数	15 葉
図 名	標準断面図	縮 尺	S=1:50
名 称	令和8年度 国土地院事業 市道一ノ瀬引地線改良工事		
施 工 箇 所	阿波市阿波町真重		
工 事 種 別	道路改良工事		
所 属 年 度	令 和 8 年 度	工 事 番 号	
市 設 計	製 図		阿波市 建設課

横断図(2/3) S=1/100



名称	左側	右側
片切掘削土砂	-	-
機械掘削土砂	0.5	0.7
機械床掘土砂	0.2	1.5
盛土	-	-
埋戻	C	0.8
	D	0.4
As舗装版取壊し	2.30	
舗装工	-	

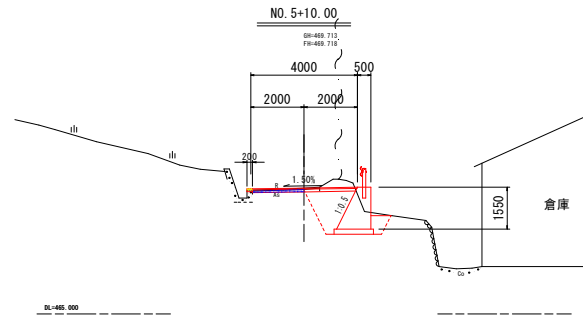
埋戻C : 1m ≤ W < 4m
埋戻D : W < 1m

名称	左側	右側
片切掘削土砂	-	-
機械掘削土砂	0.4	-
機械床掘土砂	0.2	-
盛土	-	-
埋戻	C	-
	D	0.1
As舗装版取壊し	-	
舗装工	-	

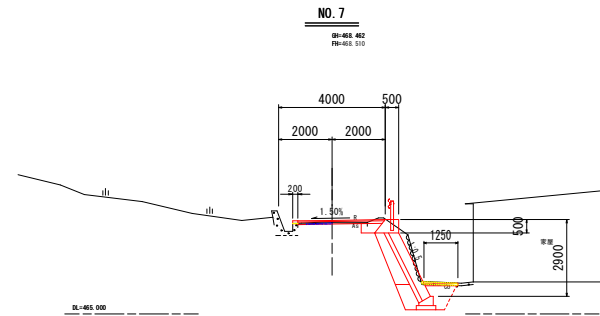
埋戻C : 1m ≤ W < 4m
埋戻D : W < 1m

図面番号	第 4 号	図面総数	15 葉
図名	横断図(2/3)	縮尺	S=1:100
名称	令和8年度 阿波市阿波町真重 市道一ノ瀬引地盤改良工事		
施工箇所	阿波市阿波町真重		
工事種別	道路改良工事		
所属年度	令和8年度	工事番号	
市長	設計	製図	阿波市建設課

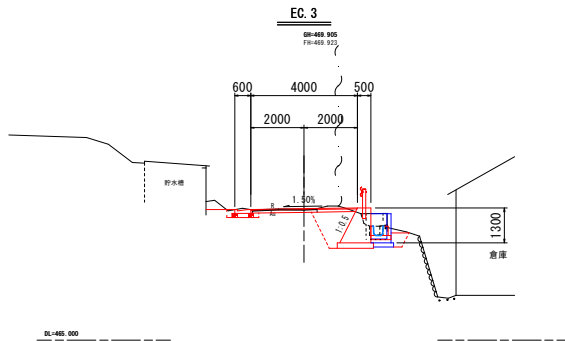
横断図(3/3) S=1/100



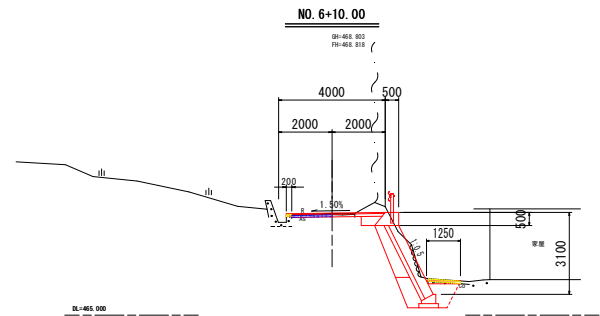
NO. 5+10.00				
名 称	左 側	右 側		
片 切 掘 削	土 砂	-	-	
機 械 掘 削	土 砂	0.1	2.3	
機 械 床 掘	土 砂	-	1.7	
盛	土	-	-	
埋 戻	C	-	1.8	
	D	-	0.4	
A s 舗 装 版 取 壊 し			2.50	
舗 装 工			-	
埋 戻 C : 1 m ≦ W < 4 m				
埋 戻 D : W < 1 m				
コンクリート取壊し				
		0.01		



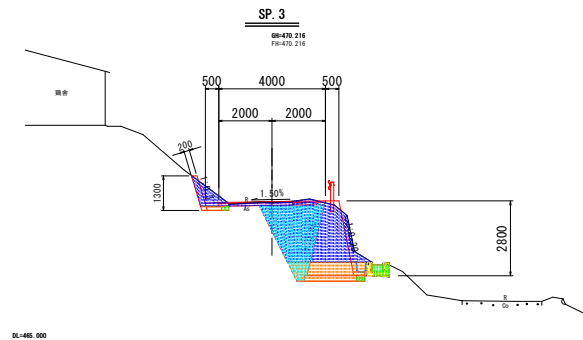
NO. 7				
名 称		左 側	右 側	
片 切 掘 削	土 砂	-	-	
機 械 掘 削	土 砂	0.1	2.7	
機 械 床 掘	土 砂	-	1.8	
盛	土	-	-	
埋 戻	C	-	0.7	
	D	-	0.6	
A s 舗装版取壊し		2.60		
舗 装 工		-		
埋 戻 C : 1 m ≦ W < 4 m				
埋 戻 D : W < 1 m				
コンクリート取壊し		0.14		



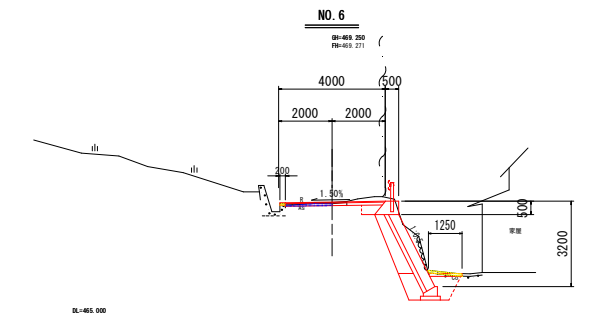
EC. 3				
名 称		左 側	右 側	
片 切 掘 削	土 砂	-		
機 械 掘 削	土 砂	0.3	1.7	
機 械 床 掘	土 砂	0.2	1.7	
盛	土	-	-	
埋 戻	C	-	1.3	
	D	0.1	0.3	
A s 舗 装 版 取 壊 し		2.40		
舗 装 工		-		
埋 戻 C : 1 m ≦ W < 4 m				
埋 戻 D : W < 1 m				
コンクリート取壊し		0.28		



NO. 6+10.00				
名 称		左 側	右 側	
片 切 掘 削		土 砂	-	-
機 械 掘 削		土 砂	0.1	2.9
機 械 床 掘		土 砂	-	1.9
盛		土	-	-
埋 戻	C	-	-	0.6
	D	-	-	0.2
A s 舗 装 版 取 壊 し			2.30	
舗 装 工			-	
埋 戻 C : 1 m ≦ W < 4 m				
埋 戻 D : W < 1 m				
コンクリート取壊し			0.14	



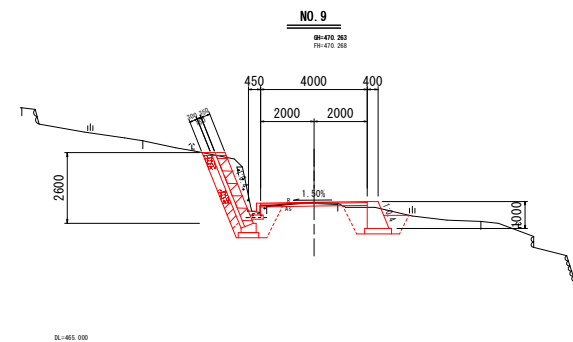
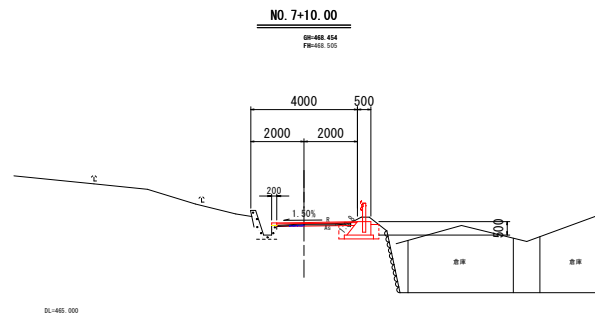
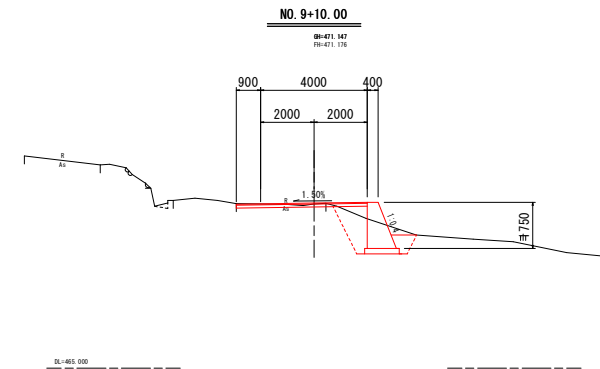
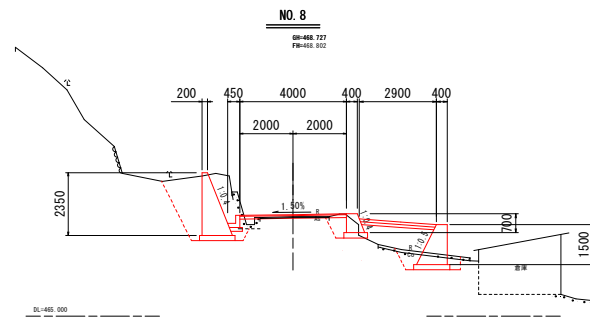
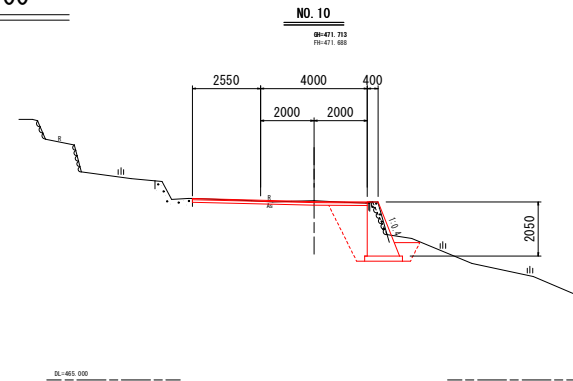
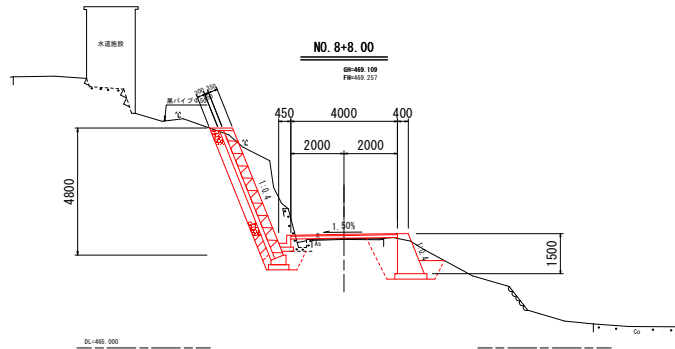
SP. 3				
名 称		左	側	右 側
片 切 掘 削		土 砂	-	-
機 械 掘 削		土 砂	0.9	6.6
機 械 床 掘		土 砂	0.2	1.9
盛		土	-	-
埋 戻	C			3.9
	D	0.1		0.3
A s 舗 装 版 取 壊 し			2.40	
舗 装 工			-	
埋 戻 C : 1 m ≦ W < 4 m				
埋 戻 D : W < 1 m				
コンクリート取壊し			0.28	



NO. 6				
名 称		左 側	右 側	
片 切 掘 削		土 砂	-	-
機 械 掘 削		土 砂	0.1	3.5
機 械 床 掘		土 砂	-	1.9
盛		土	-	-
埋 戻	C	-	-	0.6
	D	-	-	0.6
A s 舗 装 版 取 壊 し			2.30	
舗 装 工			-	
埋 戻 C : 1 m ≦ W < 4 m				
埋 戻 D : W < 1 m				
コンクリート取壊し			0.14	

図面番号	第 5 号	図面総数	15 葉
図 名	横 断 図 (3/3)	縮 尺	S=1:100
名 称	令和8年度 国土地対策事業 市道一ノ瀬引地改良工事		
施 工 箇 所	阿波市阿波町真重		
工 事 種 別	道路改良工事		
所 属 年 度	令 和 8 年 度	工 事 番 号	
市 設 計 図			阿波市 建設課

横断図(4/4) S=1/100



NO. 7+10.00

名称	左側	右側
片切掘削土砂	-	-
機械掘削土砂	0.0	0.2
機械床掘土砂	-	0.8
盛土	-	-
埋戻	C	-
	D	0.3
A s 舗装版取壊し	2.70	
舗装工	-	

埋戻C: 1m ≤ W < 4m

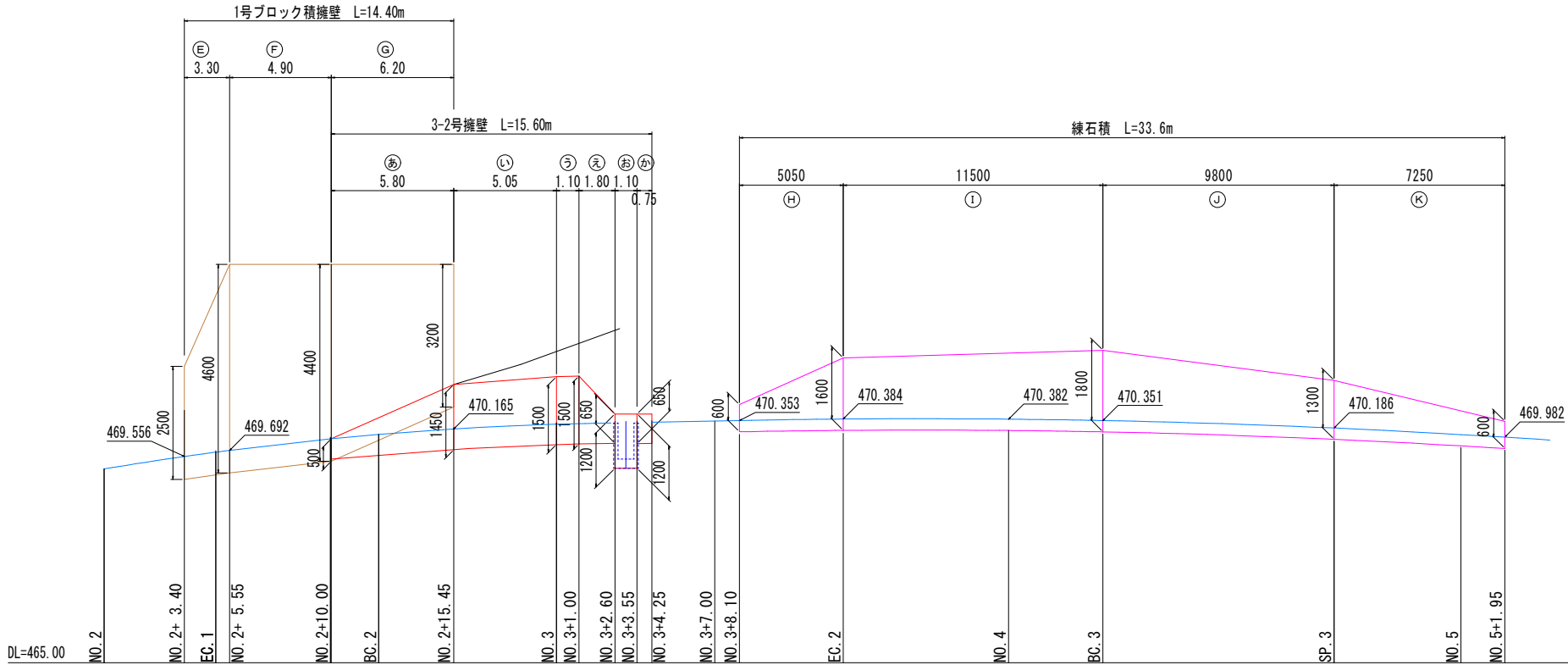
埋戻D: W < 1m

コンクリート取壊し	0.00
-----------	------

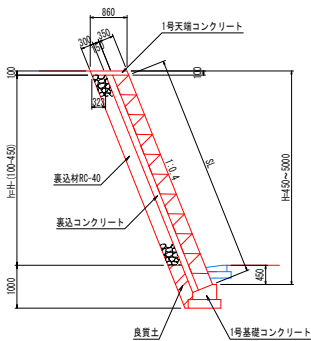
図面番号	第 6 号	図面総数	15 葉
図名	横断図 (4/4)	縮尺	S=1:100
名称	令和8年度 国対策事業 市道一ノ瀬引地改良工事		
施工箇所	阿波市阿波町真重		
工事種別	道路改良工事		
所属年度	令和8年度	工事番号	
市長	設計	監	阿波市 建設課

展開図 (L2)

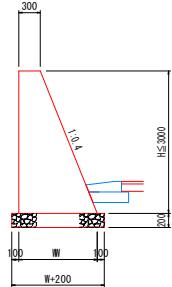
左側



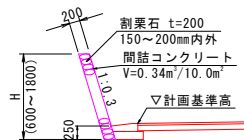
1号ブロック積擁壁



3-2号擁壁

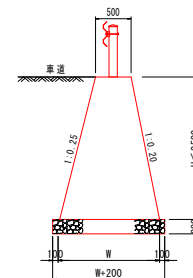
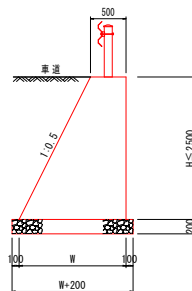


練石積



図面番号	第 7 号	図面総数	15 葉
図 名	展 開 図 (L2)	縮 尺	V=1:50 H=1:100
名 称	令和8年度 国土対策事業 市道一ノ瀬引地改良工事		
施 工 箇 所	阿波市阿波町真重		
工 事 種 別	道路改良工事		
所 属 年 度	令 和 8 年 度	工 事 番 号	
市 設 計	製 図	阿波市 建設課	

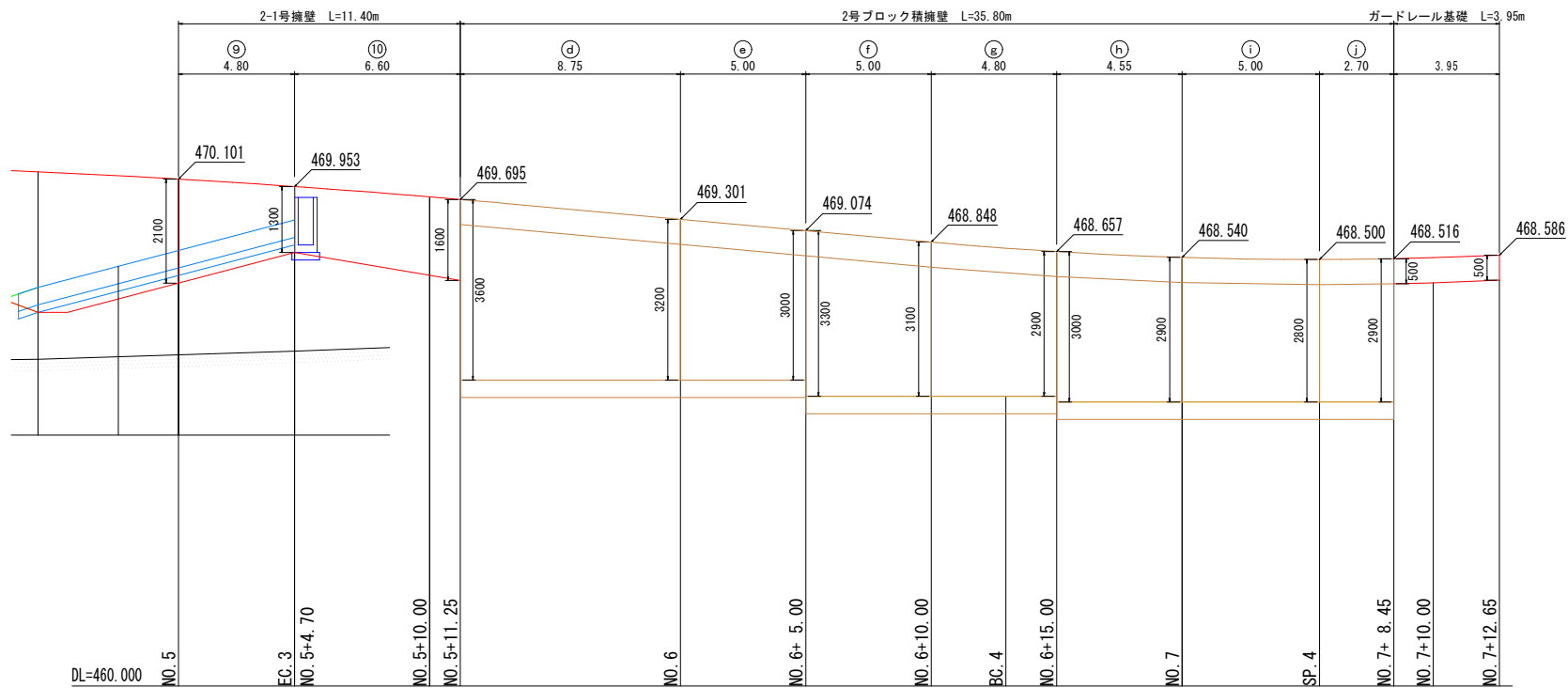
右側



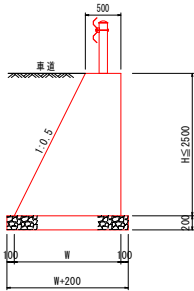
図面番号	第 8 号	図面総数	15 葉
図 名	展 開 図 (R2)		縮尺 N=1:50 N=1:100
名 称	令和8年度 辺野川災害事業 市道二ノ瀬川緑地改良工事		
施 工 箇 所	阿波市阿波町真直		
工 事 種 別	道路改良工事		
所 属 年 度	令 和 8 年 度	工 事 番 号	
市 長	設 計	製 図	阿波市 建設課

展開図 (R 3)

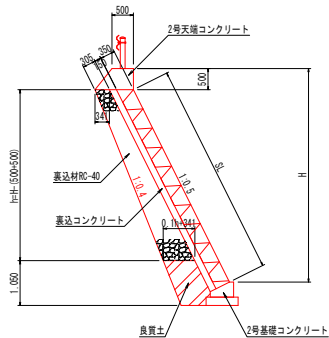
右 側



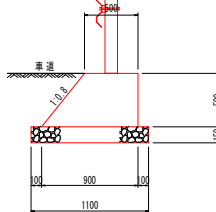
2-1号擁壁



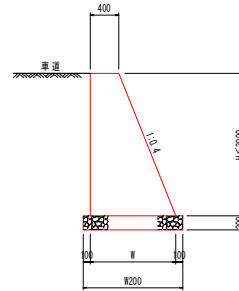
2号ブロック積擁壁



ガードレール基礎



1-1号擁壁

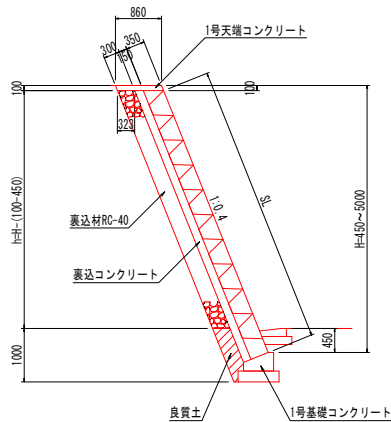


図面番号	第 9 号	図面総数	15 葉
図 名	展 開 図 (R3)	縮 尺	V=1:50 H=1:100
名 称	令和8年度 国土地対策事業 市道一ノ瀬引地改良工事		
施 工 箇 所	阿波市阿波町真重		
工 事 種 別	道路改良工事		
所 属 年 度	令 和 8 年 度	工 事 番 号	
市 長	設 計	製 図	阿波市 建設課

構造図(1)

1号ブロック積擁壁

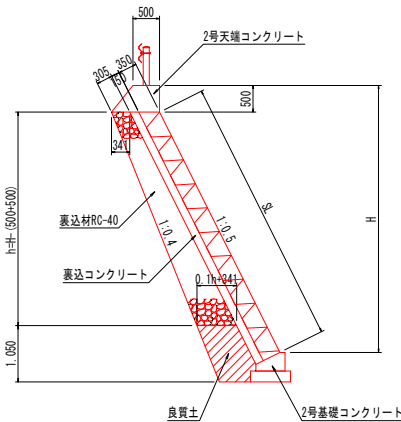
S=1/50



1号ブロック擁壁 1.0m当り		
h (mm)	ブロック積 (m ²)	裏込材 (m ³)
1.00	0.97	0.00
2.00	2.05	0.47
2.30	2.37	0.57
2.50	2.58	0.63
2.60	2.69	0.66
2.80	2.91	0.73
3.00	3.12	0.79
3.30	4.09	1.08
4.40	4.63	1.24
4.50	4.74	1.28
4.80	4.85	1.31
4.80	5.06	1.37
4.90	5.17	1.41

2号ブロック積擁壁

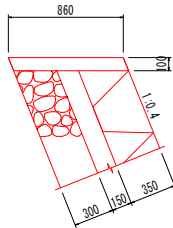
S=1/50



2号ブロック擁壁 1.0m当り		
h (m)	ブロック積 (m ²)	裏込材 (m ³)
1.00	0.56	0.00
1.50	1.12	0.18
1.90	1.57	0.35
2.20	1.90	0.48
2.30	2.01	0.53
2.50	2.24	0.62
2.80	2.57	0.78
2.90	2.68	0.83
3.00	2.80	0.88
3.10	2.91	0.94
3.20	3.02	0.99
3.30	3.13	1.05
3.60	3.47	1.22
4.10	4.02	1.54

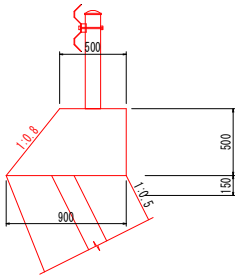
1号天端コンクリート

S=1/20



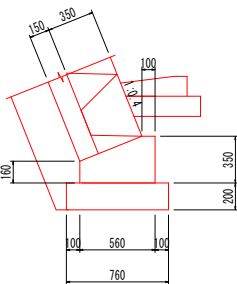
1.0m 当り	
コンクリート	0.086 m ³
型枠	0.22 m ²
目地材	0.01 m ²

2号天端コンクリート



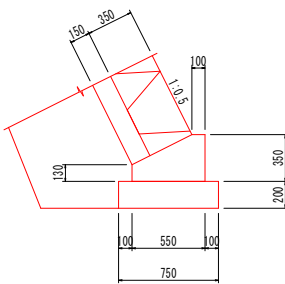
1.0m 当り	
コンクリート	0.350 m ³
型枠	1.14 m ²
目地材	0.04 m ²

1号基礎コンクリート



1.0m 当り	
コンクリート	0.152 m ³
型枠	0.51 m ²
基礎砕石	0.76 m ³
目地材	0.02 m ²
基面整正	0.8 m ²

2号基礎コンクリート

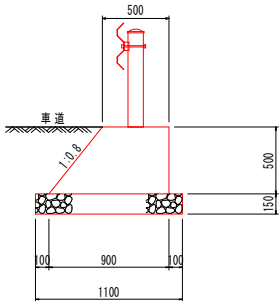


1.0m 当り	
コンクリート	0.143 m ³
型枠	0.48 m ²
基礎砕石	0.75 m ³
目地材	0.01 m ²
基面整正	0.8 m ²

図面番号	第 8 号	図面総数	15 葉
図名	構造図(1)	縮尺	図示
名称	令和8年度 田地对策事業 市道一ノ瀬引地盤改良工事		
施工箇所	阿波市阿波町真重		
工事種別	道路改良工事		
所属年度	令和 8 年度	工事番号	
市長	設計	製図	阿波市 建設課

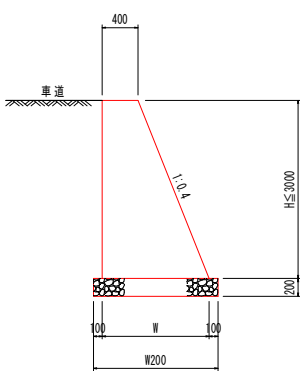
構造図(2)

ガードレール基礎
S=1/20



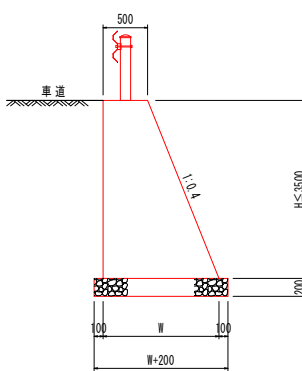
1.0m 当り		
コンクリート	0.350 m ³	
型枠	1.14 m ²	
基礎材	1.10 m ²	
目地材	0.04 m ²	
基面整正	1.1 m ²	

1-1号擁壁
S=1/30



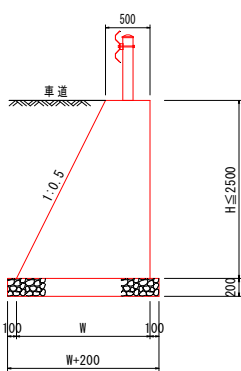
1.0m 当り		
名称	算式	
コンクリート	$1/2 (0.40+W) \times H$	m ³
型枠	$H \times (1.077+1.000)$	m ²
基礎砕石	$H \times 0.4+0.6$	m ²
基面整正	$H \times 0.4+0.6$	m ²
目地材	コンクリート量/10	m ²
水抜管	コンクリート量/6	m

1-2号擁壁
S=1/30



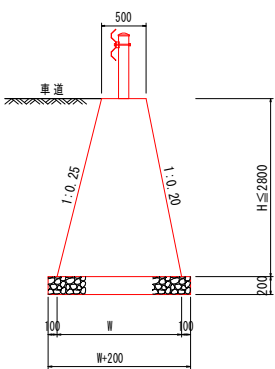
1.0m 当り		
名称	算式	
コンクリート	$1/2 (0.50+W) \times H$	m ³
型枠	$H \times (1.077+1.000)$	m ²
基礎砕石	$H \times 0.4+0.7$	m ²
基面整正	$H \times 0.4+0.7$	m ²
目地材	コンクリート量/10	m ²
水抜管	コンクリート量/6	m

2-1号擁壁
S=1/30



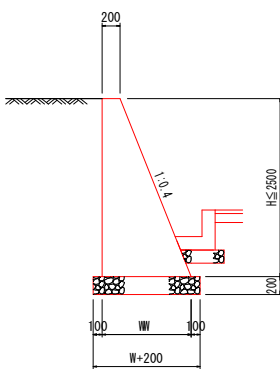
1.0m 当り		
名称	算式	
コンクリート	$1/2 (0.50+W) \times H$	m ³
型枠		m ²
基礎砕石	$H \times 0.5+0.7$	m ²
基面整正	$H \times 0.5+0.7$	m ²
目地材	コンクリート量/10	m ²
水抜管	コンクリート量/6	m

2-2号擁壁
S=1/30



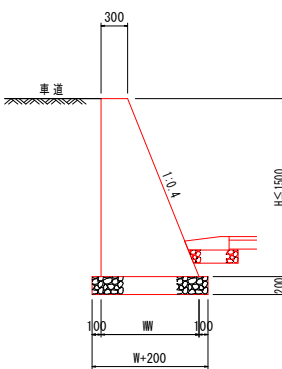
1.0m 当り		
名称	算式	
コンクリート	$1/2 (0.50+W) \times H$	m ³
型枠	$H \times (1.0198+1.0308)$	m ²
基礎砕石	$H \times 0.45+0.7$	m ²
基面整正	$H \times 0.45+0.7$	m ²
目地材	コンクリート量/10	m ²
水抜管	コンクリート量/6	m

3-1号擁壁
S=1/30



1.0m 当り		
名称	算式	
コンクリート	$1/2 (0.20+W) \times H$	m ³
型枠	$H \times (1.077+1.000)$	m ²
基礎砕石	$H \times 0.4+0.4$	m ²
基面整正	$H \times 0.4+0.4$	m ²
目地材	コンクリート量/10	m ²
水抜管	コンクリート量/6	m

3-2号擁壁
S=1/30



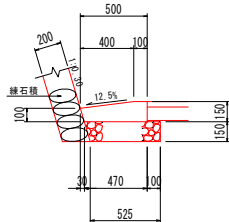
1.0m 当り		
名称	算式	
コンクリート	$1/2 (0.30+W) \times H$	m ³
型枠	$H \times (1.077+1.000)$	m ²
基礎砕石	$H \times 0.4+0.5$	m ²
基面整正	$H \times 0.4+0.5$	m ²
目地材	コンクリート量/10	m ²
水抜管	コンクリート量/6	m

図面番号	第 9 号	図面総数	15 葉
図名	構 造 図 (2)	縮尺	図示
名称	令和8年度 田地对策事業 市道一ノ瀬引地盤改良工事		
施工箇所	阿波市阿波町真重		
工事種別	道路改良工事		
所属年度	令和8年度	工事番号	
市 設 製			
長 計 図			阿波市 建設課

構造図 (3)

1号ガッター

S=1/20

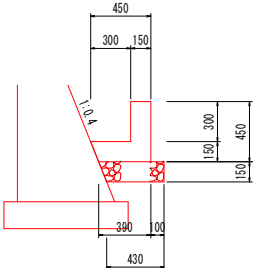


1.0m 当り

コンクリート	0.064 m ³
型枠	0.15 m ²
基礎材	0.55 m ²
目地材	0.01 m ²

L型側溝

S=1/20

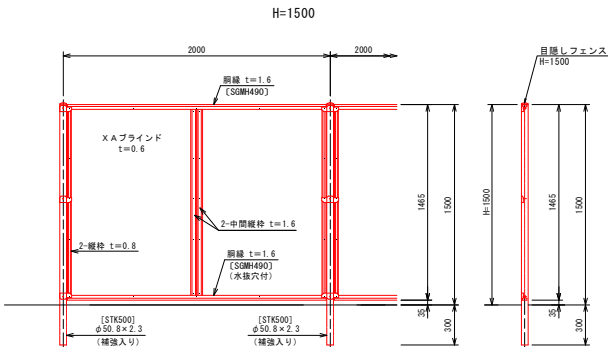


1.0m 当り

コンクリート	0.108 m ³
型枠	0.90 m ²
基礎材	0.46 m ²
目地材	0.01 m ²

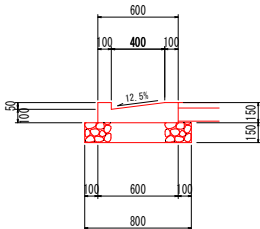
目隠しフェンス

S=1:20



2号ガッター

S=1/20

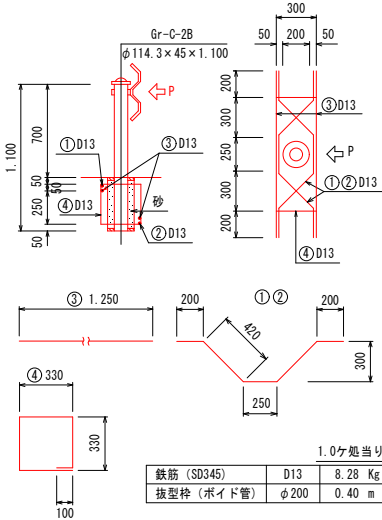


1.0m 当り

コンクリート	0.080 m ³
型枠	0.45 m ²
基礎材	0.80 m ²
目地材	0.01 m ²
基面整正	0.8 m ²

ガードレール補強鉄筋

S=1/20



1.0ヶ処当り

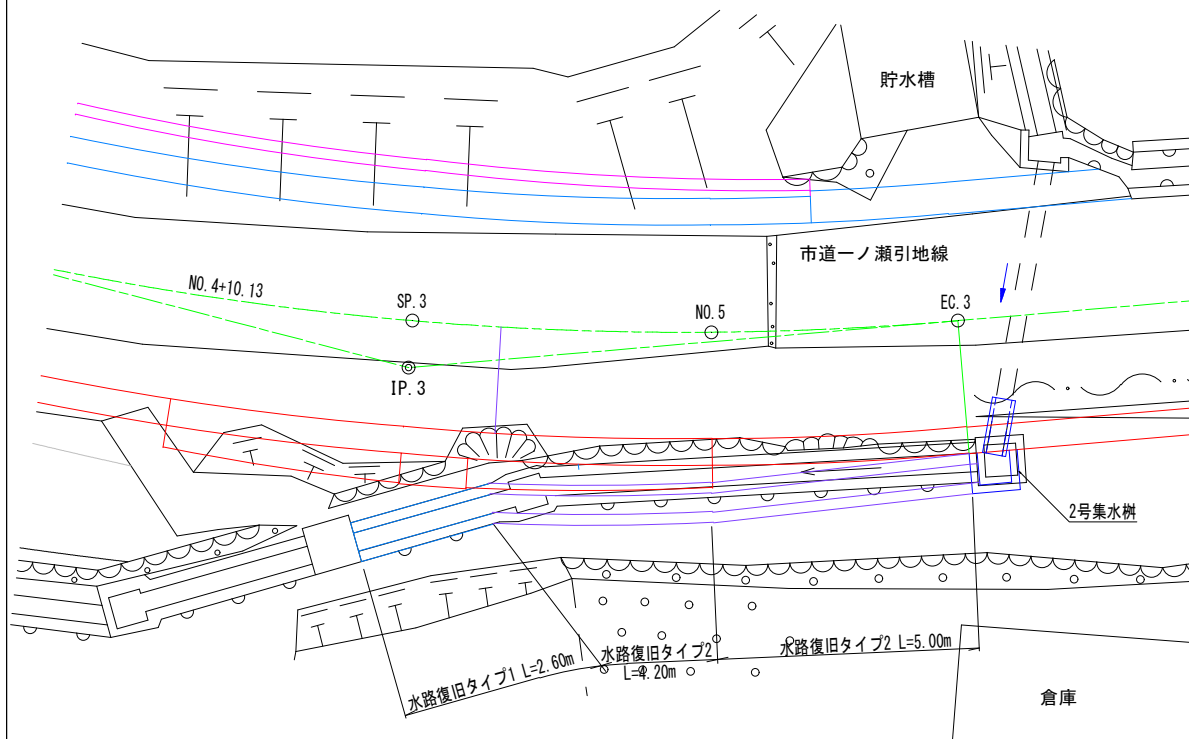
鉄筋 (SD345)	D13	8.28 Kg
抜型枠 (ポイド管)	φ200	0.40 m

図面番号	第 10 号	図面総数	15 葉
図 名	構 造 図 (3)	縮 尺	図 示
名 称	令和8年度 田地对策事業 市道一ノ瀬引地改良工事		
施 工 箇 所	阿波市阿波町真重		
工 事 種 別	道路改良工事		
所 属 年 度	令 和 8 年 度	工 事 番 号	
市 長	設 計	製 図	阿波市 建設課

2号暗渠工構造図 (1/2)

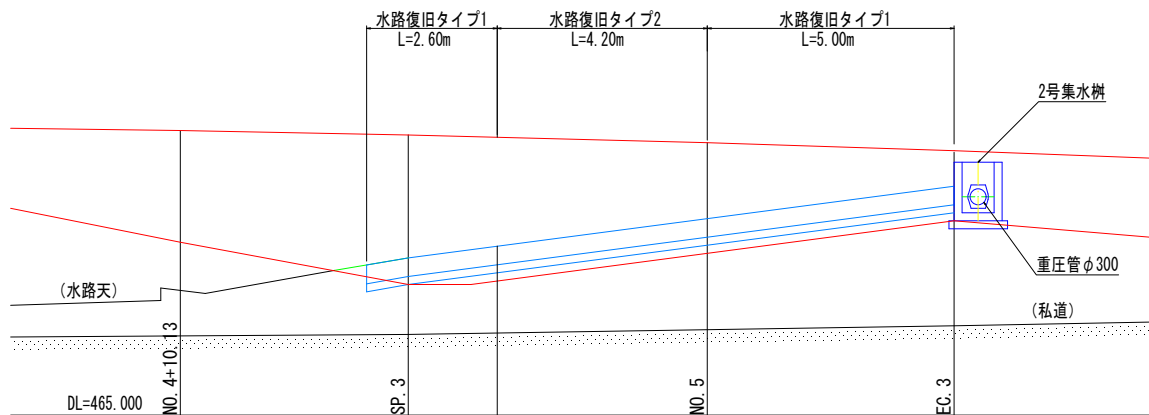
平面図

SC=1:50



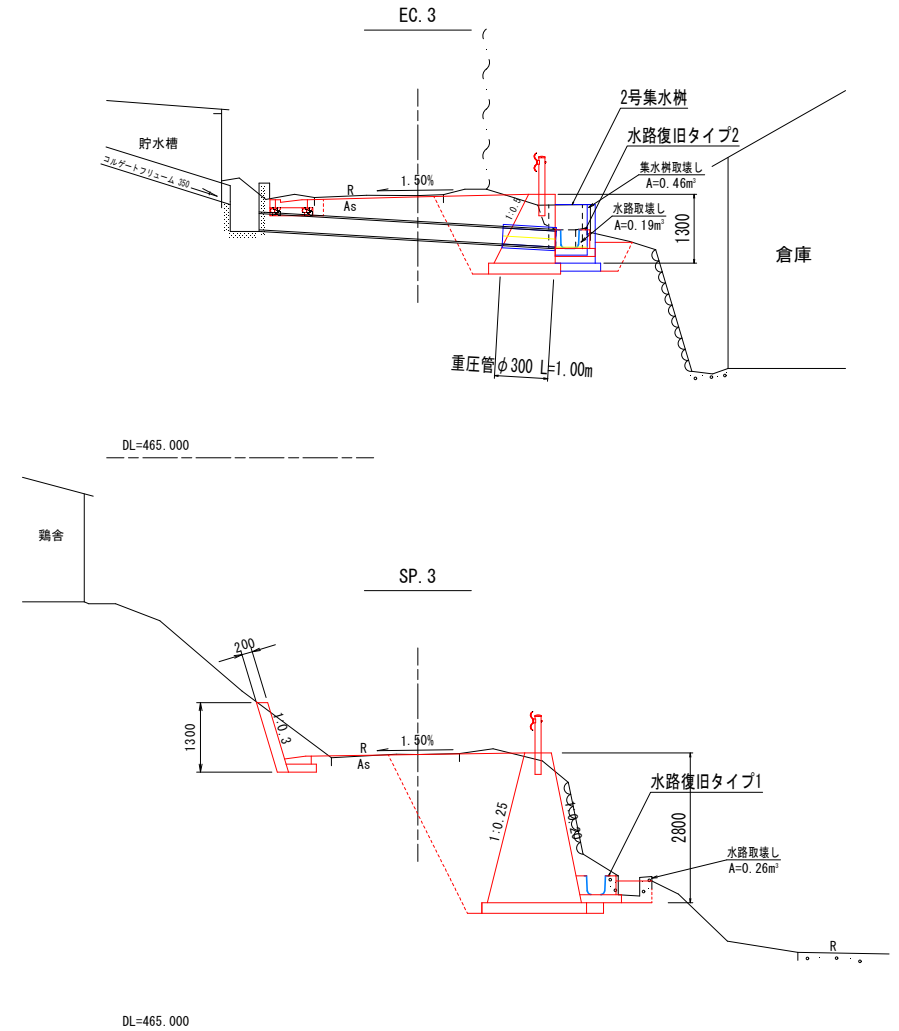
縦断面図

SC=1:50



横断面図

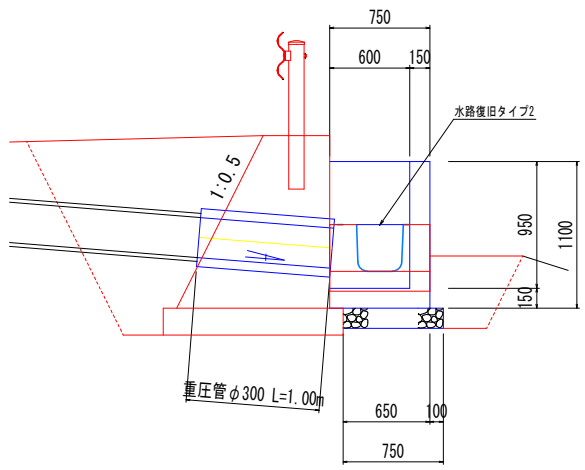
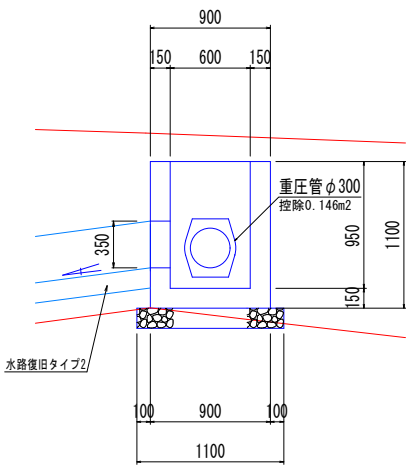
SC=1:50



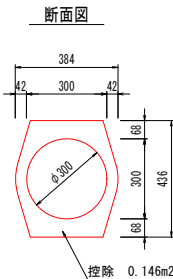
図面番号	第 13 号	図面総数	27 葉
図名	2号暗渠工構造図 (1/2)		
名称	令和8年度 田舎対策事業 市道一ノ瀬引地改良工事		
施工箇所	阿波市阿波町真重		
工事種別	道路改良工事		
所属年度	令和8年度	工事番号	
市長	計	製	阿波市建設課

2号暗渠工構造図 (2/2)

2号集水樹
SC=1:20

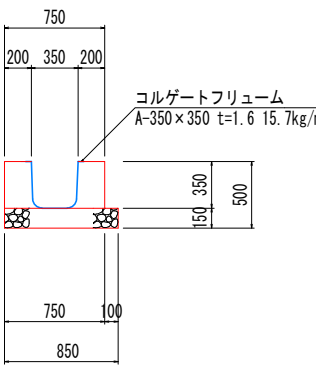


重圧管 φ300
SC=1:10

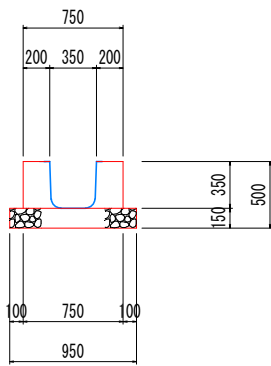


水路復旧
SC=1:20

タイプ1
(L=4.20m)

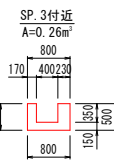
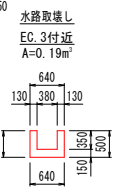
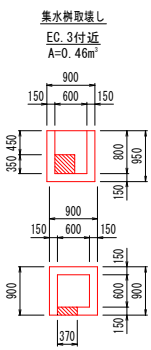


タイプ2
(L=7.60m)



2号集水樹	1.0式当り
コンクリート	0.347 m³
型枠	4.66 m²
基礎砕石	1.07 m³
基面整正	0.8 m²

コンクリート取壊し
SC=1:50

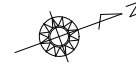


タイプ1	1.0m当り
コルゲートフレューム	1.00 m
コンクリート	0.140 m³
型枠	0.70 m²
基礎砕石	0.85 m³
基面整正	0.85 m²

タイプ2	1.0m当り
コルゲートフレューム	1.00 m
コンクリート	0.140 m³
型枠	0.70 m²
基礎砕石	0.95 m³
基面整正	0.95 m²

図面番号	第14号	図面総数	15	葉
図名	2号暗渠工構造図(2/2)	縮尺	図示	
名称	令和8年度 国土地院事業 市道一ノ瀬引地盤改良工事			
施工箇所	阿波市阿波町真重			
工事種別	道路改良工事			
所属年度	令和8年度	工事番号		
市	設	製		
長	計	図		阿波市 建設課

幅杭位置図 S=1:500



用地幅杭座標一覧

点名	X座標	Y座標	点名	X座標	Y座標
L1	126654.820	66871.237	R1	126851.576	66878.124
L2	126556.903	66872.688	R2	126855.718	66878.608
L3	126555.115	66874.514	R3	126853.577	66879.764
L4	126661.443	66875.530	R4	126855.589	66880.641
L5	126656.187	66876.625	R5	126857.377	66881.833
L6	126668.960	66878.658	R6	126859.180	66882.738
L7	126735.253	66880.238	R7	126861.075	66883.955
L8	126800.156	66886.481	R8	126866.044	66885.681
L9	126717.480	66888.465	R9	126875.250	66889.585
L10	126719.795	66887.757	R10	126876.828	66889.173
L11	126715.625	66888.947	R11	126882.711	66892.225
L12	126717.309	66888.755	R12	126887.448	66894.189
L13	126719.193	66888.698	R13	126889.177	66894.899
L14	126720.881	66888.735	R14	126890.980	66895.692
L15	126725.581	66888.160	R15	126892.803	66896.254
L16	126724.303	66888.075	R16	126894.674	66896.683
L17	126725.483	66888.030	R17	126896.585	66897.021
L18	126727.222	66888.802	R18	126899.047	66897.287
L19	126728.138	66888.980	R19	126899.486	66897.257
L20	126728.974	66889.103	R20	126900.426	66897.524
L21	126729.378	66889.344	R21	126904.089	66897.443
L22	126731.797	66889.735	R22	126905.905	66897.188
L23	126733.138	66889.047	R23	126908.111	66896.760
L24	126735.267	66888.588	R24	126911.257	66896.247
L25	126736.155	66888.138	R25	126914.681	66895.184
L26	126738.883	66888.821	R26	126916.185	66894.185
L27	126746.058	66892.283	R27	126917.184	66893.178
L28	126719.892	66893.449	R28	126918.339	66893.529
L29	126745.851	66894.071	R29	126920.164	66893.765
L30	126757.704	66895.892	R30	126922.651	66891.789
L31	126761.065	66897.076	R31	126924.486	66897.272
L32	126764.455	66898.011	R32	126926.584	66891.221
L33	126768.721	66899.801	R33	126928.445	66891.956
L34	126769.254	66899.335	R34	126930.485	66892.735
L35	126770.503	66899.235	R35	126932.849	66893.129
L36	126781.818	66901.669	R36	126935.189	66894.155
L37	126791.710	66903.372	R37	126942.736	66895.482
L38	126794.683	66903.880	R38	126947.598	66900.787
L39	126798.680	66904.180	R39	126950.658	66901.888
L40	126798.878	66904.620	R40	126953.426	66903.046
L41	126800.448	66905.200	R41	126957.255	66903.865
L42	126800.583	66905.688	R42	126957.582	66903.805
L43	126804.483	66906.635	R43	126958.538	66904.308
L44	126806.361	66907.580	R44	126961.805	66904.759
L45	126808.152	66906.480	R45	126963.687	66905.129
L46	126809.911	66905.471	R46	126965.480	66905.482
L47	126811.812	66910.654	R47	126971.014	66906.831
L48	126812.233	66910.830	R48	126972.088	66907.994
L49	126813.360	66911.755	R49	126976.001	66909.037
L50	126813.548	66912.075	R50	126978.732	66909.523
L51	126815.714	66913.165	R51	126980.765	66910.763
L52	126818.807	66914.797	R52	126980.707	66910.401
L53	126820.822	66915.782	R53	126982.822	66910.747
L54	126819.775	66917.803	R54	126985.428	66911.078
L55	126822.875	66918.040	R55	126987.686	66911.589
L56	126826.552	66920.607	R56	126989.714	66912.218
L57	126830.062	66926.927	R57	126990.407	66913.858
L58	126832.789	66929.854	R58	126992.125	66914.160
L59	126833.625	66930.683	R59	126993.407	66915.557
L60	126836.087	66931.889	R60	126998.017	66915.704
L61	126837.755	66933.793	R61	126999.188	66916.888
			R62	126999.601	66918.179
			R63	126999.035	66919.814
			R64	126994.483	66921.287
			R65	126999.363	66923.472
			R66	126999.082	66921.075
			R67	126999.082	66921.075
			R68	126999.082	66921.075
			R69	126999.082	66921.075
			R70	126999.082	66921.075
			R71	126999.082	66921.075
			R72	126999.082	66921.075
			R73	126999.082	66921.075
			R74	126999.082	66921.075
			R75	126999.082	66921.075
			R76	126999.082	66921.075
			R77	126999.082	66921.075
			R78	126999.082	66921.075
			R79	126999.082	66921.075
			R80	126999.082	66921.075
			R81	126999.082	66921.075
			R82	126999.082	66921.075
			R83	126999.082	66921.075
			R84	126999.082	66921.075
			R85	126999.082	66921.075
			R86	126999.082	66921.075
			R87	126999.082	66921.075
			R88	126999.082	66921.075
			R89	126999.082	66921.075
			R90	126999.082	66921.075
			R91	126999.082	66921.075
			R92	126999.082	66921.075
			R93	126999.082	66921.075
			R94	126999.082	66921.075
			R95	126999.082	66921.075
			R96	126999.082	66921.075
			R97	126999.082	66921.075
			R98	126999.082	66921.075
			R99	126999.082	66921.075
			R100	126999.082	66921.075

センター杭座標一覧

点名	X座標	Y座標
NO 0-18.08	126662.591	66875.235
NO 0-8.00	126669.823	66879.784
BP (NO.6)	126667.187	66882.807
LP 1	126669.074	66886.855
LP 2	126726.980	66888.515
LP 3	126755.928	66891.384
LP 4	126807.145	66898.208
LP 5	126824.480	66900.228
EP	126881.676	66943.158
NO 0-18.00	126876.422	66898.719
NO 1	126886.877	66890.531
NO 1+1.50	126887.084	66891.103
EC 1	126888.477	66891.652
NO 2	126895.171	66893.573
SP 1	126899.129	66893.938
EC 1	126909.880	66892.239
NO 2+18.00	126714.688	66890.553
EC 2	126716.689	66889.640
NO 3	126724.385	66889.424
SP 2	126728.797	66888.480
NO 3+18.00	126723.316	66889.235
EC 2	126728.605	66891.271
NO 4	126743.087	66894.465
EC 3	126746.794	66896.603
SP 3	126756.195	66890.555
NO 5	126761.892	66892.025
EC 3	126766.148	66892.853
NO 5+18.00	126771.473	66903.613
NO 6	126781.372	66905.827
NO 6+18.00	126791.272	66908.441
EC 4	126794.211	66908.881
NO 7	126801.025	66908.545
SP 4	126806.078	66910.179
NO 7+18.00	126809.839	66913.186
EC 4	126815.705	66918.578
NO 8	126817.039	66919.106
NO 8+18.00	126822.271	66926.149
EC 5	126824.178	66928.249
NO 9	126825.859	66924.483
BP 5	126835.861	66937.588
NO 9+18.00	126839.582	66939.201
NO 10	126849.245	66941.809
EC 5	126850.113	66941.812

3級基準点座標一覧表

(世界測地系 4系)

点名	X座標	Y座標	Z座標
3-1 (KBM. 1)	126683.522	66894.906	467.753
3-2 (KBM. 2)	126848.898	66943.837	471.663

※3-2の標高は3-1を基準とした直接水準による値

基準点座標一覧表

(世界測地系 4系)

点名	X座標	Y座標	Z座標
A-1	126719.331	66887.574	470.109
A-2	126757.800	66901.809	470.200
A-3	126802.114	66907.486	468.392
A-4	126823.891	66930.186	469.429
3-1.1	126644.573	66866.050	466.332

※標高は間接水準による値

凡例

名称	色分
用地幅杭	—●—
地番線	—

(世界測地系 4系)				
図面番号	第 15 号	図面総数	15 葉	
図名	幅杭位置図	縮尺	S=1:500	
名称	令和8年度 阿波市阿波町真重 市道一ノ瀬引地盤改良工事			
施工箇所	阿波市阿波町真重			
工事種別	道路改良工事			
所属年度	令和8年度	工事番号		
市設		製		
長計		図	阿波市建設課	