

基本計画概要

業務名	阿波市内小中学校屋内運動場空調機器設置事業に伴う基本設計業務
建築地地名地番	市場中学校屋内運動場 徳島県阿波市市場町市場字上野段6番地3
工事概要	屋内運動場空調機器設置工事
構造・用途	R C造2階建・体育館
空調範囲の面積	1589m <sup>2</sup> (体育室)


←→ 資材搬入動線を示す

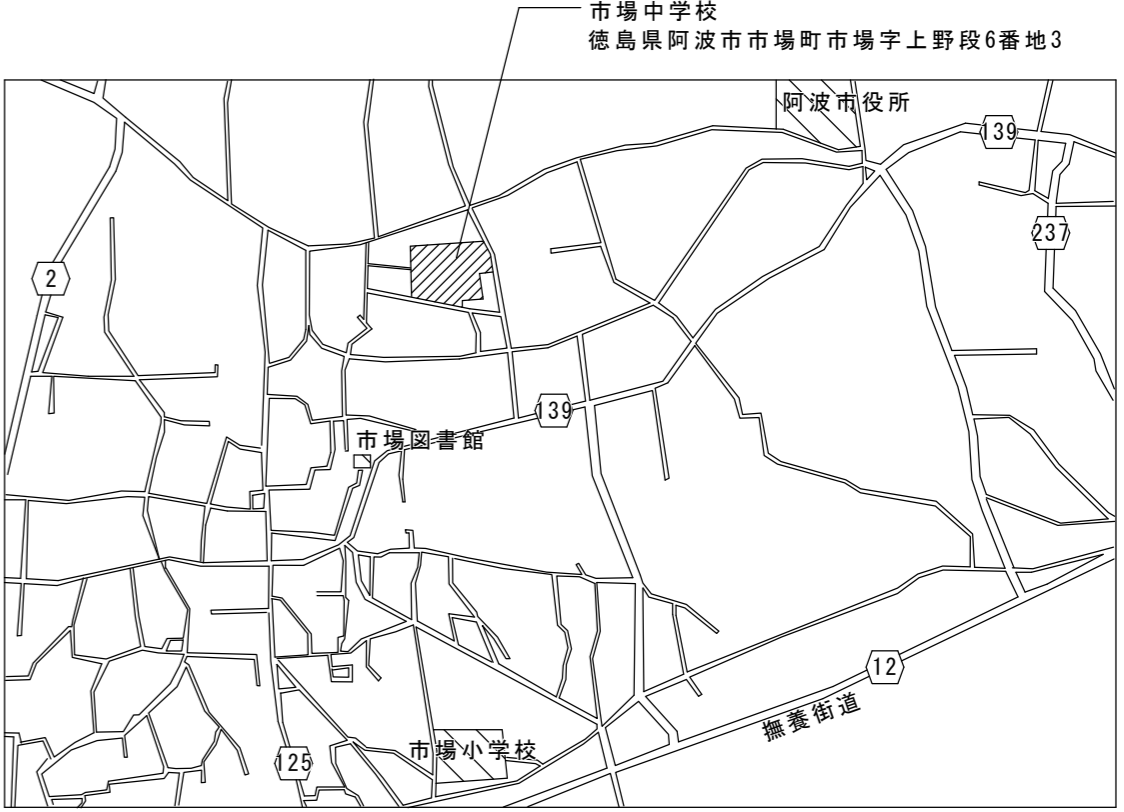
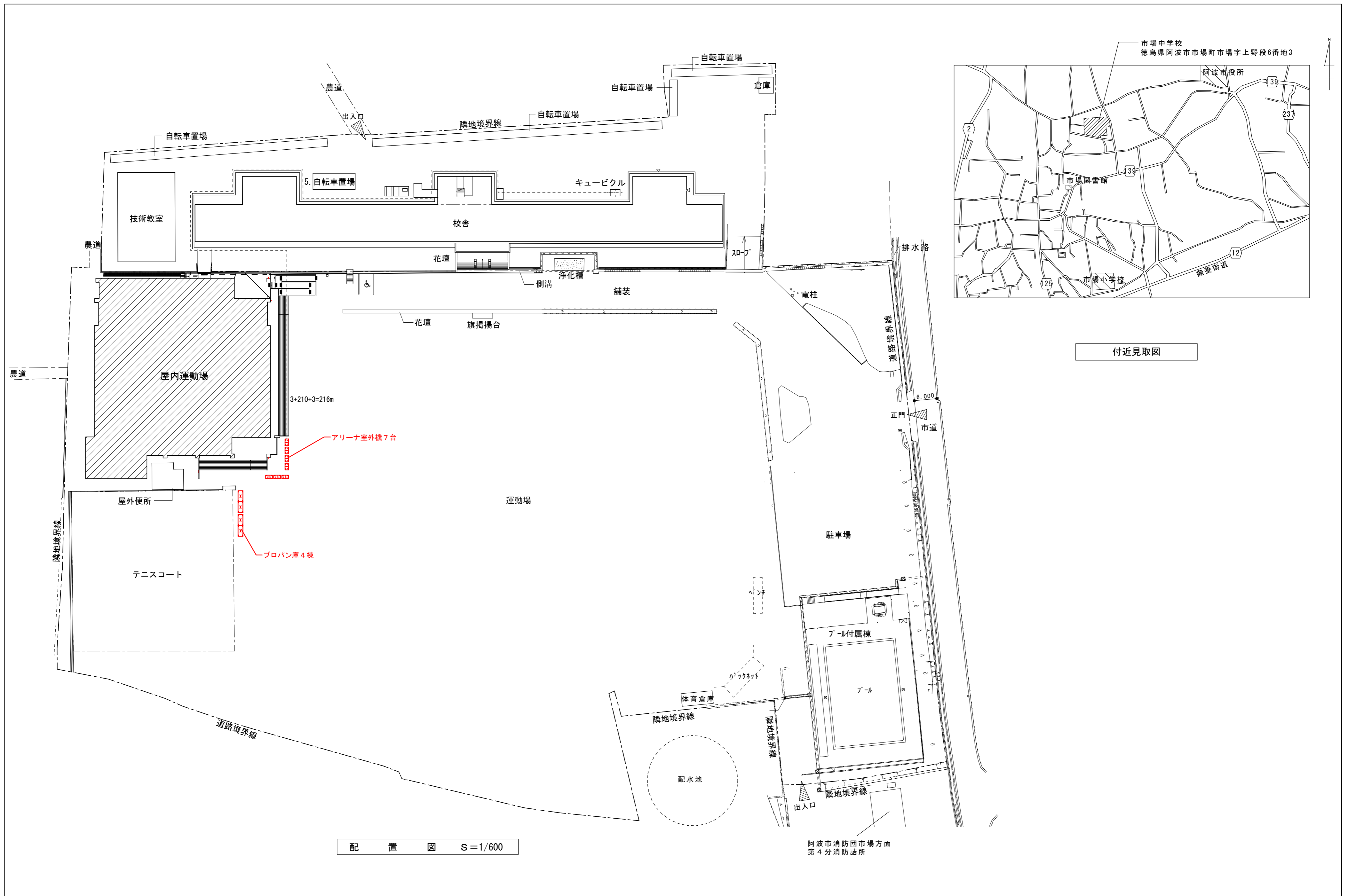
※基本設計図は参考であり、この場所に限定したものではない。  
生徒の教育環境や周辺対策及びメンテナンス、既存インフラなど、総合的に考慮し、市と協議のうえ、決定するものとする。

配置図 S=1/600

阿波市消防団市場方面  
第4分消防詰所

▨ : 計画建物

業務名	阿波市内小中学校屋内運動場空調機器設置事業に伴う基本設計業務 (市場中学校屋内運動場)		図面番号	B-001
	図名	建築計画説明書・設計概要書	縮尺	A3 71% A2 1/600
作図年			2026	
			 <b>株式会社 上設計</b> 管理建築士 一級建築士 第232263号 上柿 重信 〒779-4101 徳島県美馬郡つるぎ町貞光字町45番地7 tel 0883-62-3955 fax 0883-62-3966	



付近見取図

配置図 S=1/600


: 計画建物

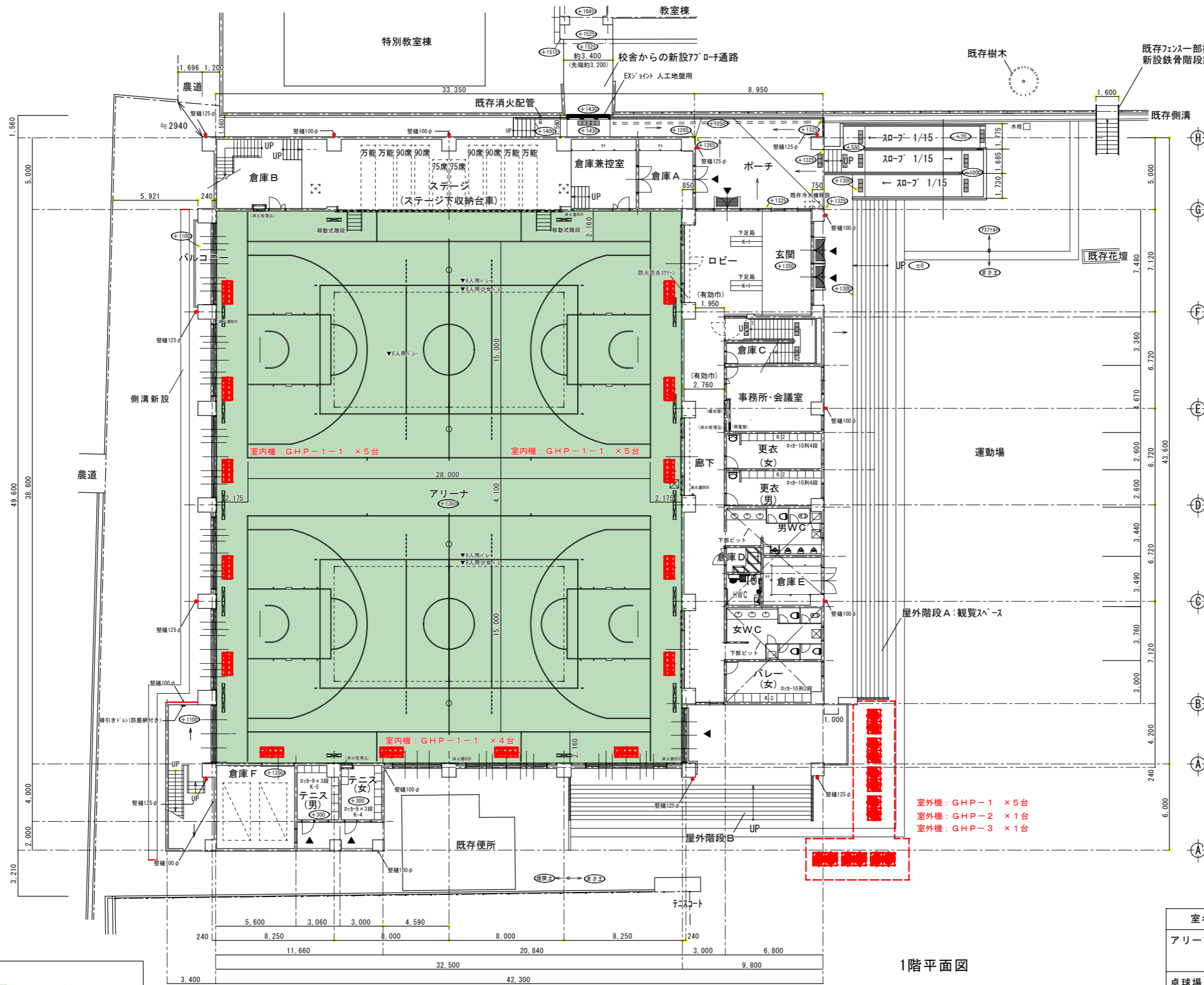
業務名	阿波市内小中学校屋内運動場空調機器設置事業に伴う基本設計業務 (市場中学校屋内運動場)		図面番号	B-002
	図名	配置図	作図年	2026
縮尺	A3	71%	管理建築士 一級建築士 第232263号 上柁 重信	〒779-4101 徳島県美馬郡つるぎ町貞光字町45番地7
	A2	1/600		

かみ  
株式会社 上設計  
管理建築士 一級建築士 第232263号 上柁 重信

機器番号	機器名称	機器仕様	動力(参考)	台数	設置場所	備考(参考型番)
GHP-1	空冷ヒートポンプ式ガスヒートポンプエアコン	型式 : 室外機(自立ユニット内蔵型、自立運転切替スイッチ)	3相200V60Hz	5	地上	GSHDP560DM
	室外機	冷房能力: 56.0kW (自立運転時) 45.0kW	(冷房) 1.26kW			
	(停電時自立発電)	暖房能力: 63.0kW (自立運転時) 50.0kW	(暖房) 0.568kW			
		ガス消費量(LPガス): (冷房) 41.9kW (自立運転時) 43.5kW				
		(暖房) 39.7kW (自立運転時) 40.4kW				
		送風機 : 0.75kW×2				
		付属品 : 防振ゴム、分岐管、標準付属品一式				
GHP-1-1	空冷ヒートポンプ式ガスヒートポンプエアコン	型式 : 天吊形(CR)	1相200V60Hz	14	アリーナ	FGXHP160NA
	室内機	冷房能力: 16.0kW	(冷房) 0.242kW			
		暖房能力: 18.0kW	(暖房) 0.287kW			
		送風機 : 0.30kW×1				
		付属品 : ワイヤードリモコン、その他標準付属品一式				
GHP-2	空冷ヒートポンプ式ガスヒートポンプエアコン	型式 : 室外機(自立ユニット内蔵型、自立運転切替スイッチ)	3相200V60Hz	1	地上	GSHDP560DM
	室外機	冷房能力: 56.0kW (自立運転時) 45.0kW	(冷房) 1.26kW			
	(停電時自立発電)	暖房能力: 63.0kW (自立運転時) 50.0kW	(暖房) 0.568kW			
		ガス消費量(LPガス): (冷房) 41.9kW (自立運転時) 43.5kW				
		(暖房) 39.7kW (自立運転時) 40.4kW				
		送風機 : 0.75kW×2				
		付属品 : 防振ゴム、分岐管、標準付属品一式				
GHP-2-1	空冷ヒートポンプ式ガスヒートポンプエアコン	型式 : 天吊形(CR)	1相200V60Hz	4	卓球場	FGXHP140NA
	室内機	冷房能力: 14.0kW	(冷房) 0.127kW			
		暖房能力: 16.0kW	(暖房) 0.182kW			
		送風機 : 0.30kW×1				
		付属品 : ワイヤードリモコン、その他標準付属品一式				
GHP-3	空冷ヒートポンプ式ガスヒートポンプエアコン	型式 : 室外機(自立ユニット内蔵型、自立運転切替スイッチ)	3相200V60Hz	1	地上	GSHDP560DM
	室外機	冷房能力: 56.0kW (自立運転時) 45.0kW	(冷房) 1.26kW			
	(停電時自立発電)	暖房能力: 63.0kW (自立運転時) 50.0kW	(暖房) 0.568kW			
		ガス消費量(LPガス): (冷房) 41.9kW (自立運転時) 43.5kW				
		(暖房) 39.7kW (自立運転時) 40.4kW				
		送風機 : 0.75kW×2				
		付属品 : 防振ゴム、分岐管、標準付属品一式				
GHP-3-1	空冷ヒートポンプ式ガスヒートポンプエアコン	型式 : 天吊形(CR)	1相200V60Hz	2	柔道場	FGXHP140NA
	室内機	冷房能力: 14.0kW	(冷房) 0.127kW			
		暖房能力: 16.0kW	(暖房) 0.182kW			
		送風機 : 0.30kW×1				
		付属品 : ワイヤードリモコン、その他標準付属品一式				

注記: 機器品番は、参考型番とする  
必要に応じて、室内機上部に適宜7ヶ所7ヶ所、室内機廻りに防球ガード設置とする

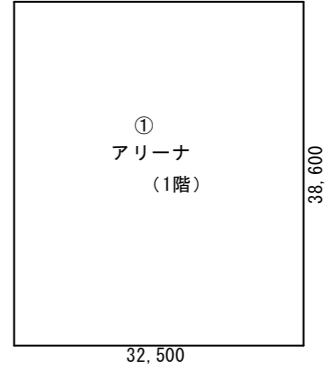
業務名	阿波市内小中学校屋内運動場空調機器設置事業に伴う基本設計業務 (市場中学校屋内運動場)			図面番号	縮尺	A3 A2	B-003 作図年 2026	 <b>株式会社 上設計</b> <small>管理建築士 一級建築士 第232263号 上柿 重信</small> <small>〒779-4101 徳島県美馬郡つるぎ町貞光字町45番地7 tel 0883-62-3955 fax 0883-62-3966</small>
	図名	機器表(参考)						



1階平面図

凡例  
 : 空調範囲示す

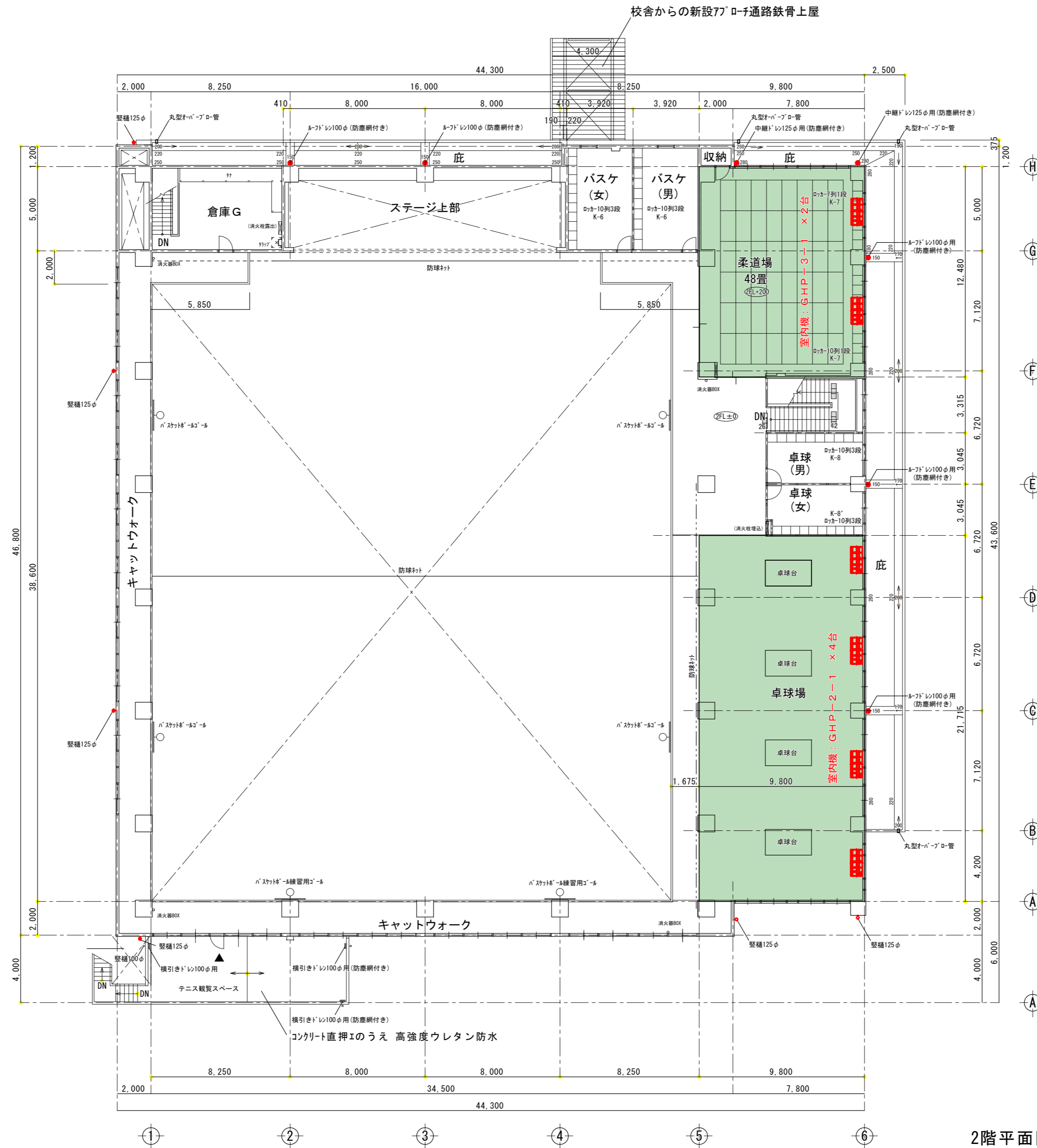
2階空調範囲面積算定図



1階空調範囲面積算定図

空調範囲の面積 (体育室)  
 ① アリーナ 32.50 × 38.60 = 1254.5000  
 ② 卓球場 9.80 × 21.715 = 212.807  
 ③ 柔道場 9.80 × 12.48 = 122.304  
 計 1589.6110  
 改め計 1589 m<sup>2</sup>

室名	室外機	室内機
アリーナ (1階)	GHP-1 × 5台	GHP-1-1 × 14台
卓球場 (2階)	GHP-2 × 1台	GHP-2-1 × 4台
柔道場 (2階)	GHP-3 × 1台	GHP-3-1 × 2台

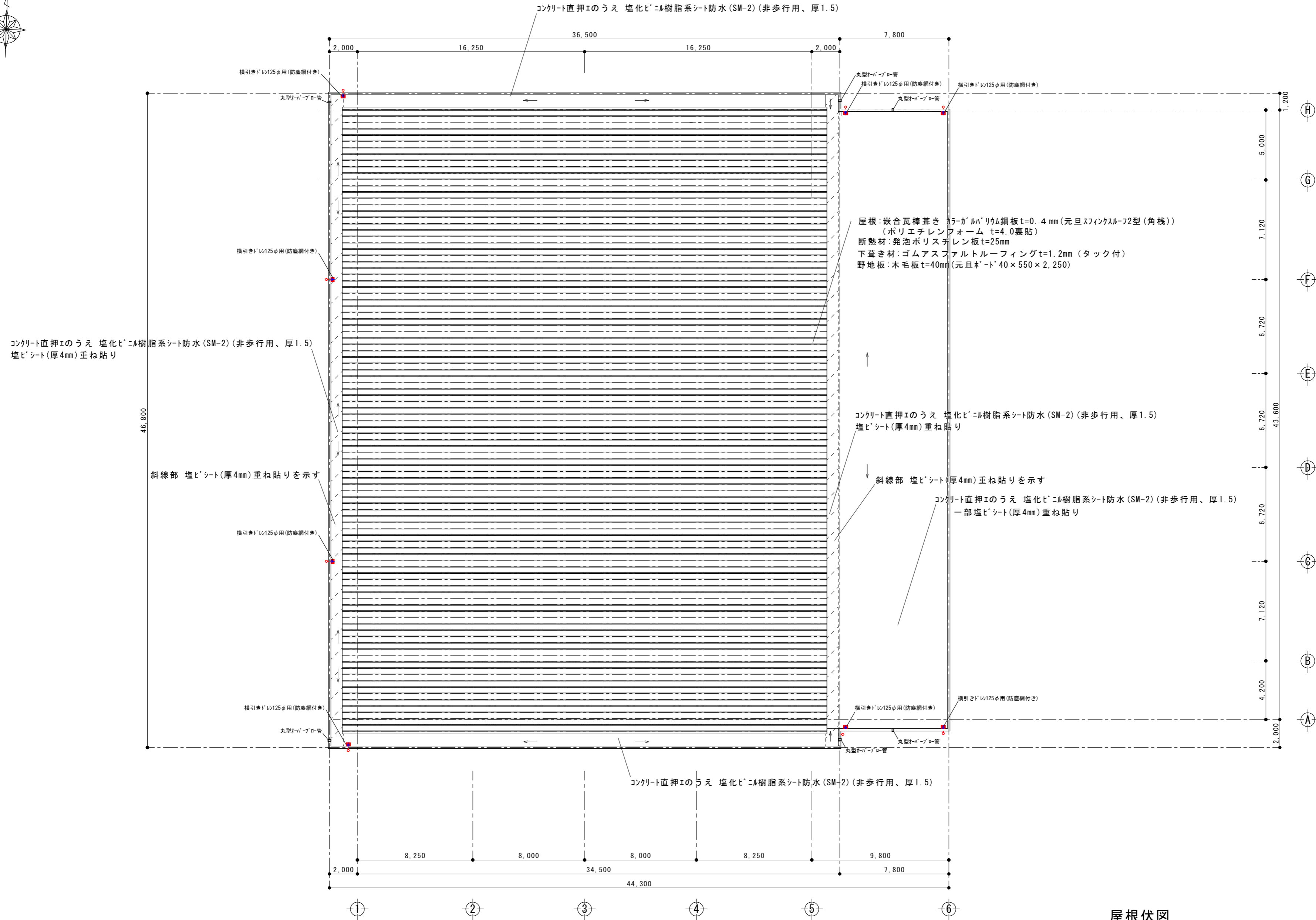


凡例  
 : 空調範囲示す

2階平面図

業務名	阿波市内小中学校屋内運動場空調機器設置事業に伴う基本設計業務 (市場中学校屋内運動場)	図面番号	B-005
図名	2階平面図	作図年	2026
縮尺	A3 71% A2 1/200		

株式会社 上設計  
 管理建築士 一級建築士 第232263号 上柿 重信  
 〒779-4101 徳島県美馬郡つるぎ町貞光字町45番地7  
 tel 0883-62-3955 fax 0883-62-3966



屋根伏図

業務名	阿波市内小中学校屋内運動場空調機器設置事業に伴う基本設計業務 (市場中学校屋内運動場)		図面番号	B-006	
	図名	屋根伏図	縮尺	A3	71%
				A2	1/200
			作図年	2026	

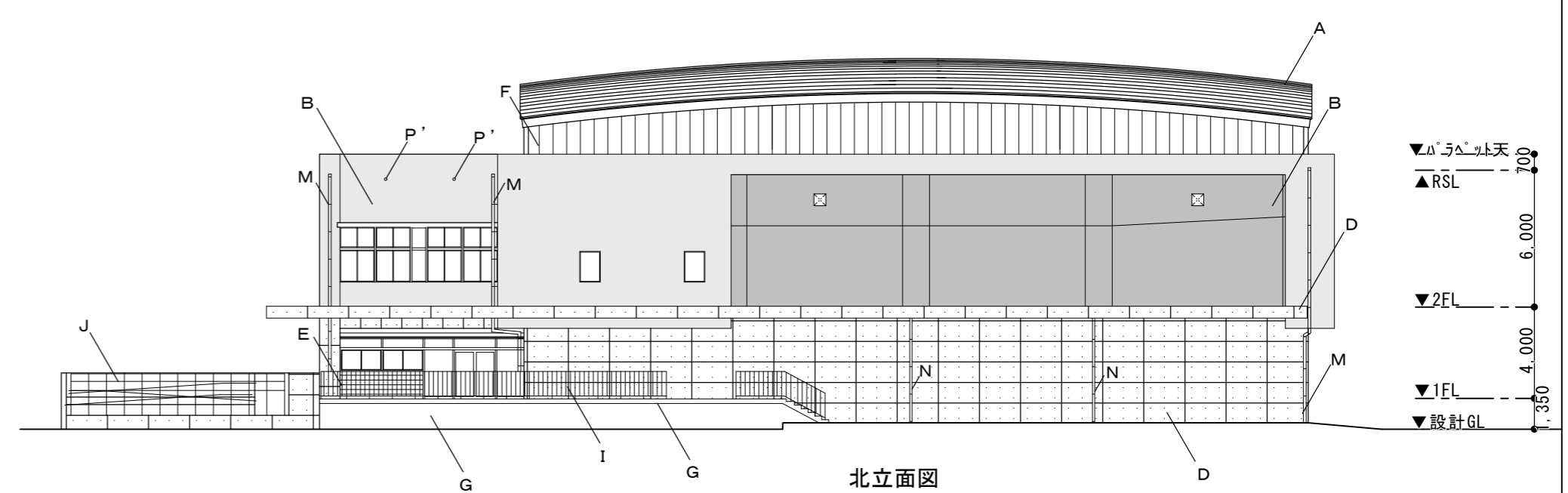
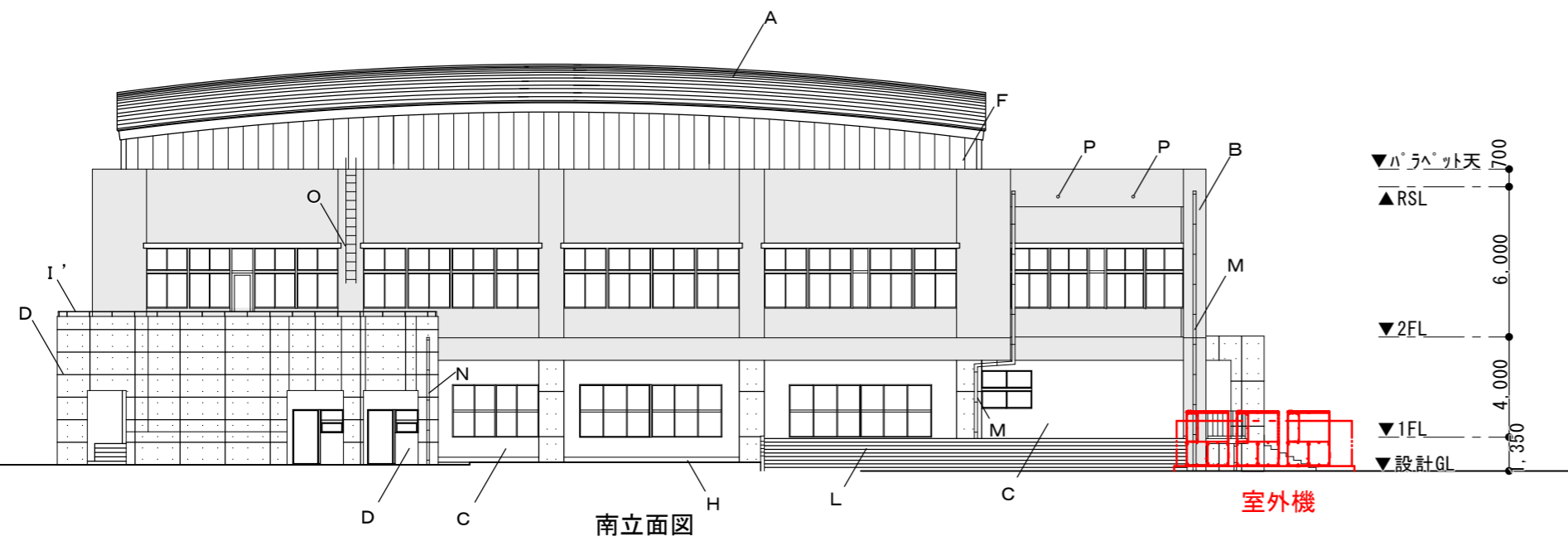
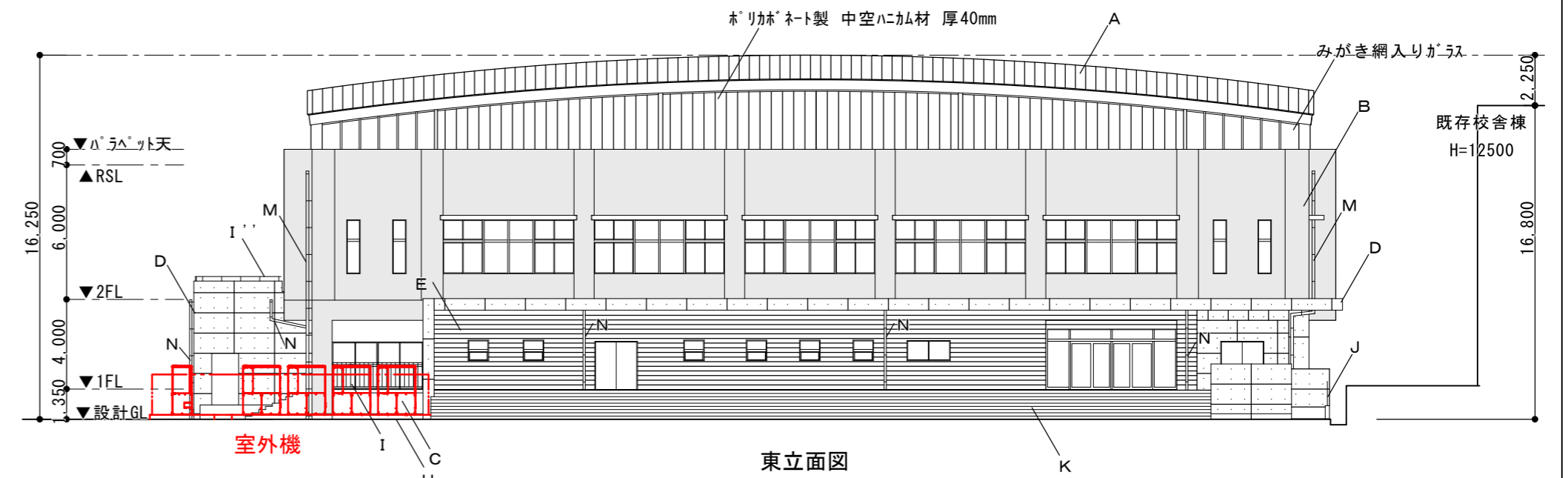
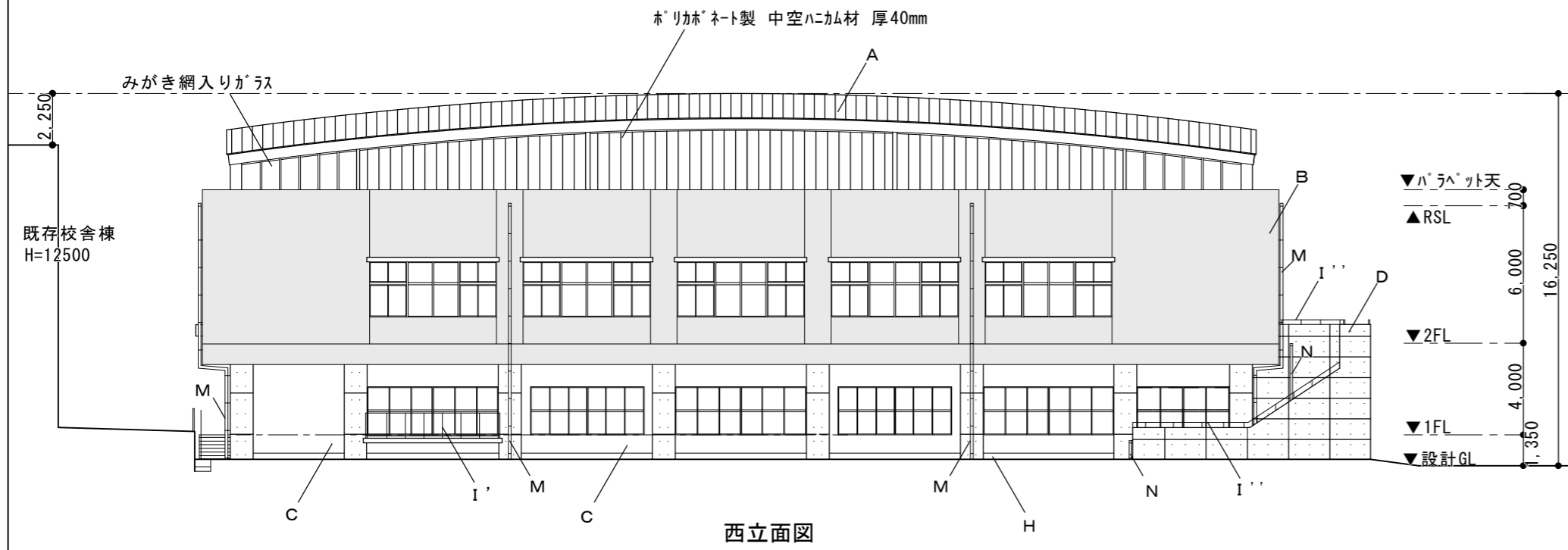
株式会社 上設計 かみ

管理建築士 一級建築士 第232263号 上柿 重信

〒779-4101 徳島県美馬郡つるぎ町貞光字町45番地7  
 tel 0883-62-3955 fax 0883-62-3966

外部仕上表

記号	部位	仕上	記号	部位	仕上	記号	部位	仕上	記号	部位	仕上
A	屋根	嵌合瓦葺きカラー鋼板 t=0.4mm	E	外壁	木脚縁の上 杉羽目板張り 厚14 塗装品	I	通路手摺	FB手摺 溶融亜鉛メッキ処理	O	タラップ	SUS製 W=400 L=5000 程度
B	外壁	合板型枠打放し 下地調整材の上 弾性塗材吹付	F	外壁	金属耐火サイディング 厚75	I'	バルコニー手摺	FB手摺 溶融亜鉛メッキ処理	P	天井裏気抜	換気フード (ステンレスフラット型ステンレス網付、ガラリ水切付) 100φ
C	外壁	合板型枠打放し 下地調整材の上 外装薄塗材 (Si) 吹付	G	外壁	合板型枠打放し	I''	屋外階段手摺	FB手摺 溶融亜鉛メッキ処理	P'	※延焼のおそれがある部分 天井裏気抜	換気フード (ステンレスフラット型ステンレス網付、ガラリ水切付) 100φ ダンパー付
D	外壁	塗装合板型枠打放し 洗水剤塗布	H	巾木	コンクリート打放しの上 下地調整材塗り	J	スロープ手摺	FB手摺 溶融亜鉛メッキ処理			
						K	屋外階段A	磁器質タイル(150角)張り			
						L	屋外階段B	防水モルタル金コテ ノンスリップ (SUS製、タイヤレス)			
						M	縦樋	塩ビ製 VP125φカラー ステンレス支持金物共			
						N	縦樋	塩ビ製 VP100φカラー ステンレス支持金物共			



業務名 阿波市内小中学校屋内運動場空調機器設置事業に伴う基本設計業務  
(市場中学校屋内運動場)

図名 立面図

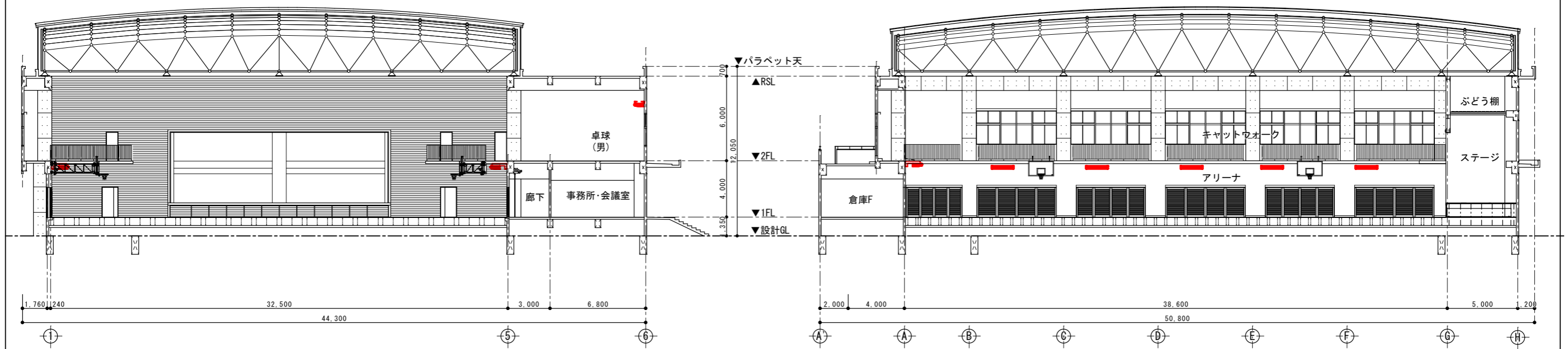
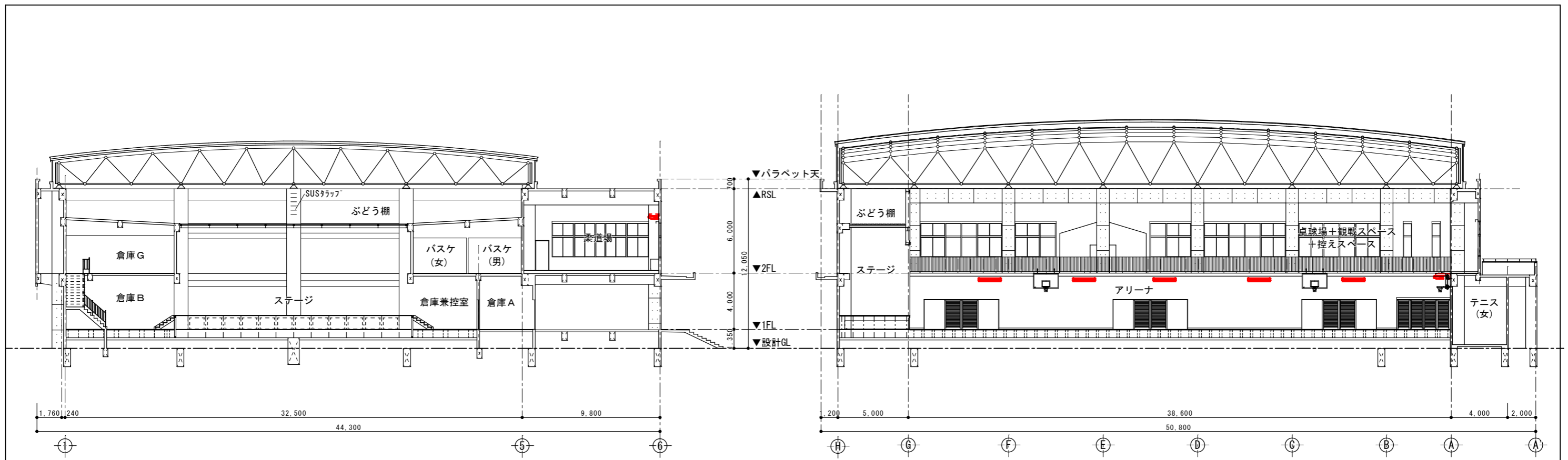
縮尺 A3 71%  
A2 1/250

図面番号 B-007  
作図年 2026



株式会社 上設計

管理建築士 一級建築士 第232263号 上柿 重信  
〒779-4101 徳島県美馬郡つるぎ町貞光字町45番地7  
tel 0883-62-3955 fax 0883-62-3966



業務名	阿波市内小中学校屋内運動場空調機器設置事業に伴う基本設計業務 (市場中学校屋内運動場)		図面番号	B-008	
	図名	断面図	縮尺	A3	71%
A2			1/200		
			作図年	2026	
			株式会社上設計 管理建築士 一級建築士 第232263号 上柿 重信 〒779-4101 徳島県美馬郡つるぎ町貞光字町45番地7 tel 0883-62-3955 fax 0883-62-3966		