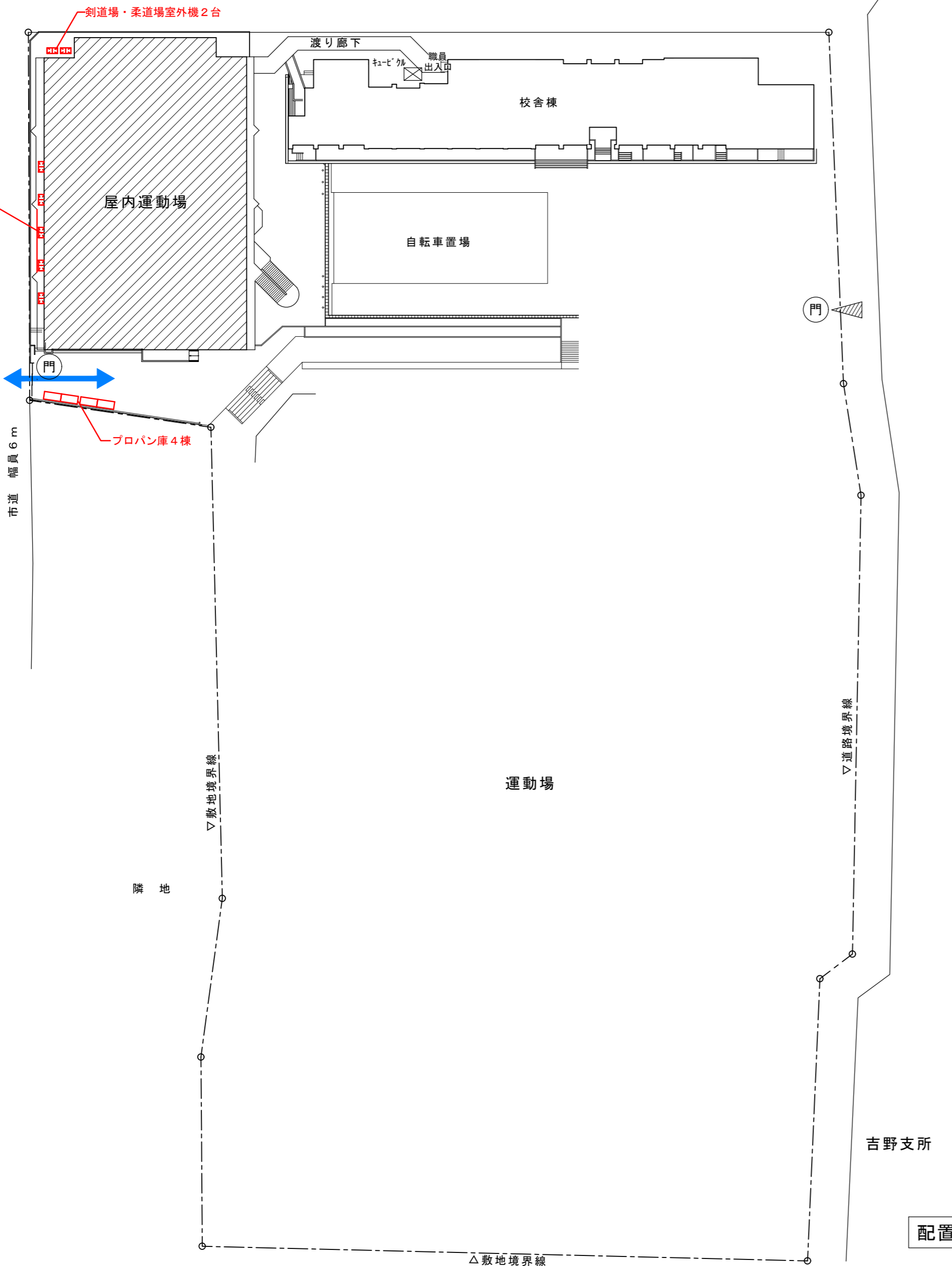


剣道場・柔道場室外機2台

アリーナ室外機5台



基本計画概要

業務名	阿波市内小中学校屋内運動場空調機器設置事業に伴う基本設計業務
建築地地名地番	吉野中学校屋内運動場 徳島県阿波市吉野町西条字大西4番地1
工事概要	屋内運動場空調機器設置工事
構造・用途	鉄骨造3階建・体育館
空調範囲の面積	1594m ² (体育室)

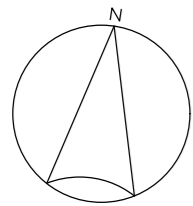
←→ 資材搬入動線を示す

※基本設計図は参考であり、この場所に限定したものではありません。
生徒の教育環境や周辺対策及びメンテナンス、既存インフラなど、総合的に考慮し、市と協議のうえ、決定するものとする。

: 計画建物

業務名	阿波市内小中学校屋内運動場空調機器設置事業に伴う基本設計業務 (吉野中学校屋内運動場)		図面番号	B-001
	図名	建築計画説明書・設計概要書	縮尺	A3 71% A2 1/600
作図年			2026	

株式会社 上設計
 管理建築士 一級建築士 第232263号 上柿 重信
 〒徳島県美馬郡つるぎ町貞光字町45番地7 tel 0883-62-3955
 fax 0883-62-3966



剣道場・柔道場室外機2台

アリーナ室外機5台

剣道場・柔道場室外機2台

屋内運動場

渡り廊下
社ヒケ 出入口

校舎棟

自転車置場

門

市道 幅員 6 m

プロパン庫4棟

▽敷地境界線

隣地

運動場

▽道路境界線

吉野支所

△敷地境界線

配置図 S=1/600

吉野中学校
徳島県阿波市吉野町西条字大西4番地1



付近見取図

: 計画建物

業務名 阿波市内小中学校屋内運動場空調機器設置事業に伴う基本設計業務
(吉野中学校屋内運動場)

図名 配置図

縮尺

A3	71%
A2	1/600

図面番号
B-002

作図年
2026




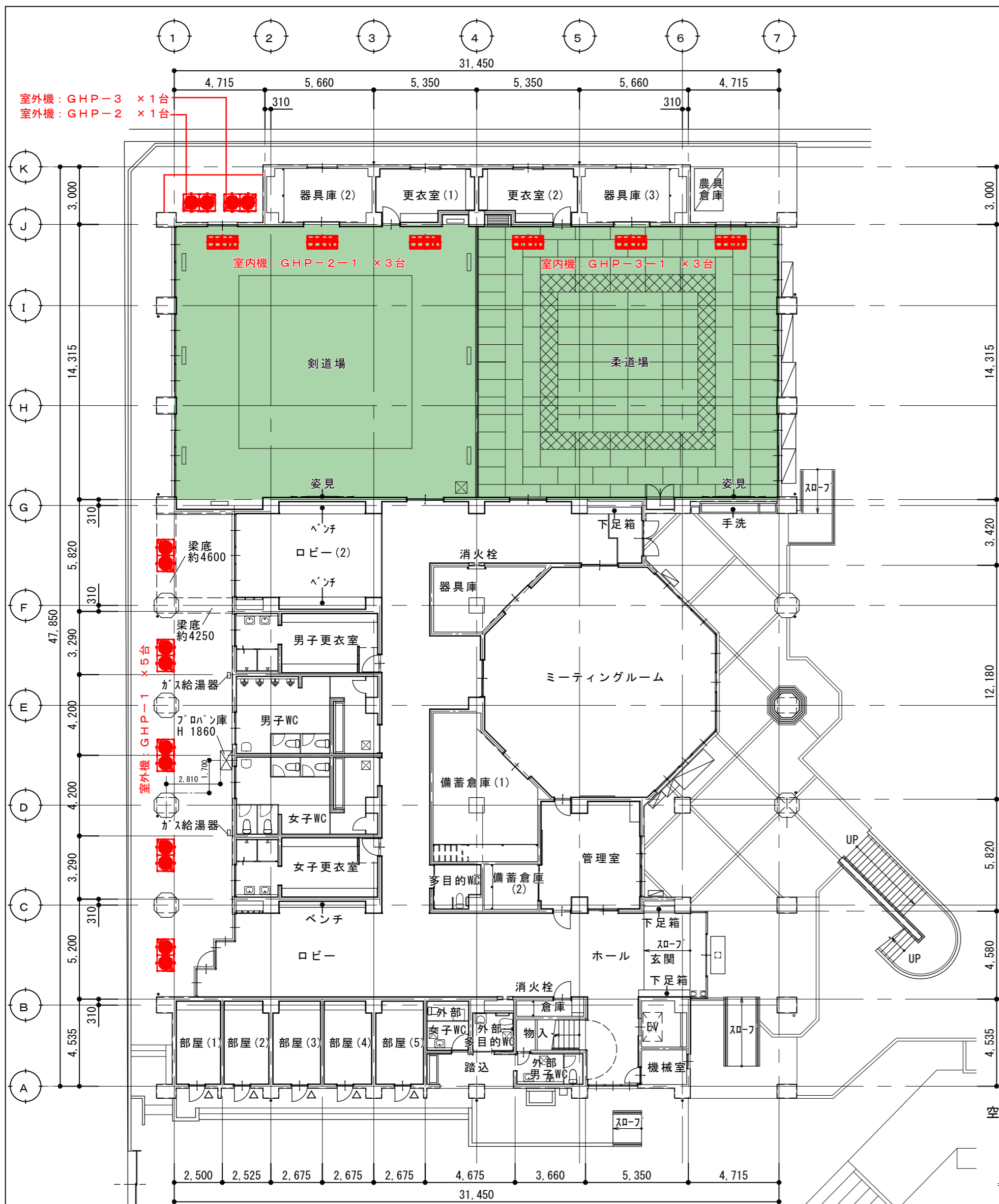
株式会社 上設計

管理建築士 一級建築士 第232263号 上柿 重信
〒徳島県美馬郡つるぎ町貞光字町45番地7 tel 0883-62-3955
fax 0883-62-3966

機器番号	機器名称	機器仕様	動力(参考)	台数	設置場所	備考(参考型番)
GHP-1	空冷ヒートポンプ式ガスヒートポンプエアコン	型式 : 室外機(自立ユニット内蔵型、自立運転切替スイッチ)	3相200V60Hz	5	地上	GSHDP560DM
	室外機	冷房能力: 56.0kW (自立運転時) 45.0kW	(冷房) 1.26kW			
	(停電時自立発電)	暖房能力: 63.0kW (自立運転時) 50.0kW	(暖房) 0.568kW			
		ガス消費量(LPガス): (冷房) 41.9kW (自立運転時) 43.5kW				
		(暖房) 39.7kW (自立運転時) 40.4kW				
		送風機 : 0.75kW×2				
		付属品 : 防振ゴム、分岐管、標準付属品一式				
GHP-1-1	空冷ヒートポンプ式ガスヒートポンプエアコン	型式 : 天吊形(CR)	1相200V60Hz	12	アリーナ	FGXHP160NA
	室内機	冷房能力: 16.0kW	(冷房) 0.242kW			
		暖房能力: 18.0kW	(暖房) 0.287kW			
		送風機 : 0.30kW×1				
		付属品 : ワイヤードリモコン、その他標準付属品一式				
GHP-1-2	空冷ヒートポンプ式ガスヒートポンプエアコン	型式 : 天吊形(CR)	1相200V60Hz	4	アリーナ	FGXHP140NA
	室内機	冷房能力: 14.0kW	(冷房) 0.127kW			
		暖房能力: 16.0kW	(暖房) 0.182kW			
		送風機 : 0.30kW×1				
		付属品 : ワイヤードリモコン、その他標準付属品一式				
GHP-2	空冷ヒートポンプ式ガスヒートポンプエアコン	型式 : 室外機(自立ユニット内蔵型、自立運転切替スイッチ)	3相200V60Hz	1	地上	GSHDP560DM
	室外機	冷房能力: 56.0kW (自立運転時) 45.0kW	(冷房) 1.26kW			
	(停電時自立発電)	暖房能力: 63.0kW (自立運転時) 50.0kW	(暖房) 0.568kW			
		ガス消費量(LPガス): (冷房) 41.9kW (自立運転時) 43.5kW				
		(暖房) 39.7kW (自立運転時) 40.4kW				
		送風機 : 0.75kW×2				
		付属品 : 防振ゴム、分岐管、標準付属品一式				
GHP-2-1	空冷ヒートポンプ式ガスヒートポンプエアコン	型式 : 天吊形(CR)	1相200V60Hz	3	剣道場	FGXHP160NA
	室内機	冷房能力: 16.0kW	(冷房) 0.242kW			
		暖房能力: 18.0kW	(暖房) 0.287kW			
		送風機 : 0.30kW×1				
		付属品 : ワイヤードリモコン、その他標準付属品一式				
GHP-3	空冷ヒートポンプ式ガスヒートポンプエアコン	型式 : 室外機(自立ユニット内蔵型、自立運転切替スイッチ)	3相200V60Hz	1	地上	GSHDP560DM
	室外機	冷房能力: 56.0kW (自立運転時) 45.0kW	(冷房) 1.26kW			
	(停電時自立発電)	暖房能力: 63.0kW (自立運転時) 50.0kW	(暖房) 0.568kW			
		ガス消費量(LPガス): (冷房) 41.9kW (自立運転時) 43.5kW				
		(暖房) 39.7kW (自立運転時) 40.4kW				
		送風機 : 0.75kW×2				
		付属品 : 防振ゴム、分岐管、標準付属品一式				
GHP-3-1	空冷ヒートポンプ式ガスヒートポンプエアコン	型式 : 天吊形(CR)	1相200V60Hz	3	柔道場	FGXHP160NA
	室内機	冷房能力: 16.0kW	(冷房) 0.242kW			
		暖房能力: 18.0kW	(暖房) 0.287kW			
		送風機 : 0.30kW×1				
		付属品 : ワイヤードリモコン、その他標準付属品一式				

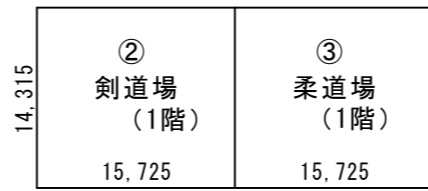
注記: 機器品番は、参考型番とする
必要に応じて、室内機上部に適宜7ヶ所、室内機廻りに防球ガード設置とする

業務名	阿波市内小中学校屋内運動場空調機器設置事業に伴う基本設計業務 (吉野中学校屋内運動場)			図面番号	縮尺	A3 A2	B-003 作図年 2026	 株式会社 上設計 管理建築士 一級建築士 第232263号 上柿 重信 〒779-4101 徳島県美馬郡つるぎ町貞光字町45番地7 tel 0883-62-3955 fax 0883-62-3966
	図名	機器表(参考)						

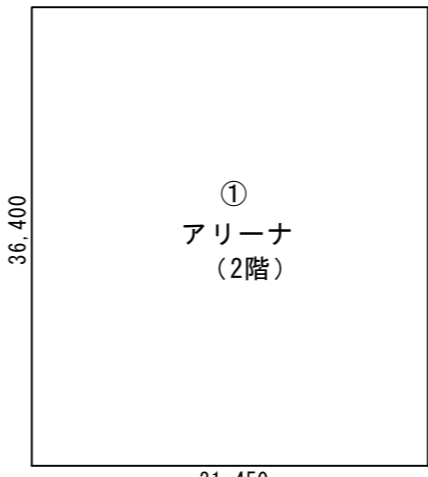


1階平面図 1/200

凡例
 空調範囲示す



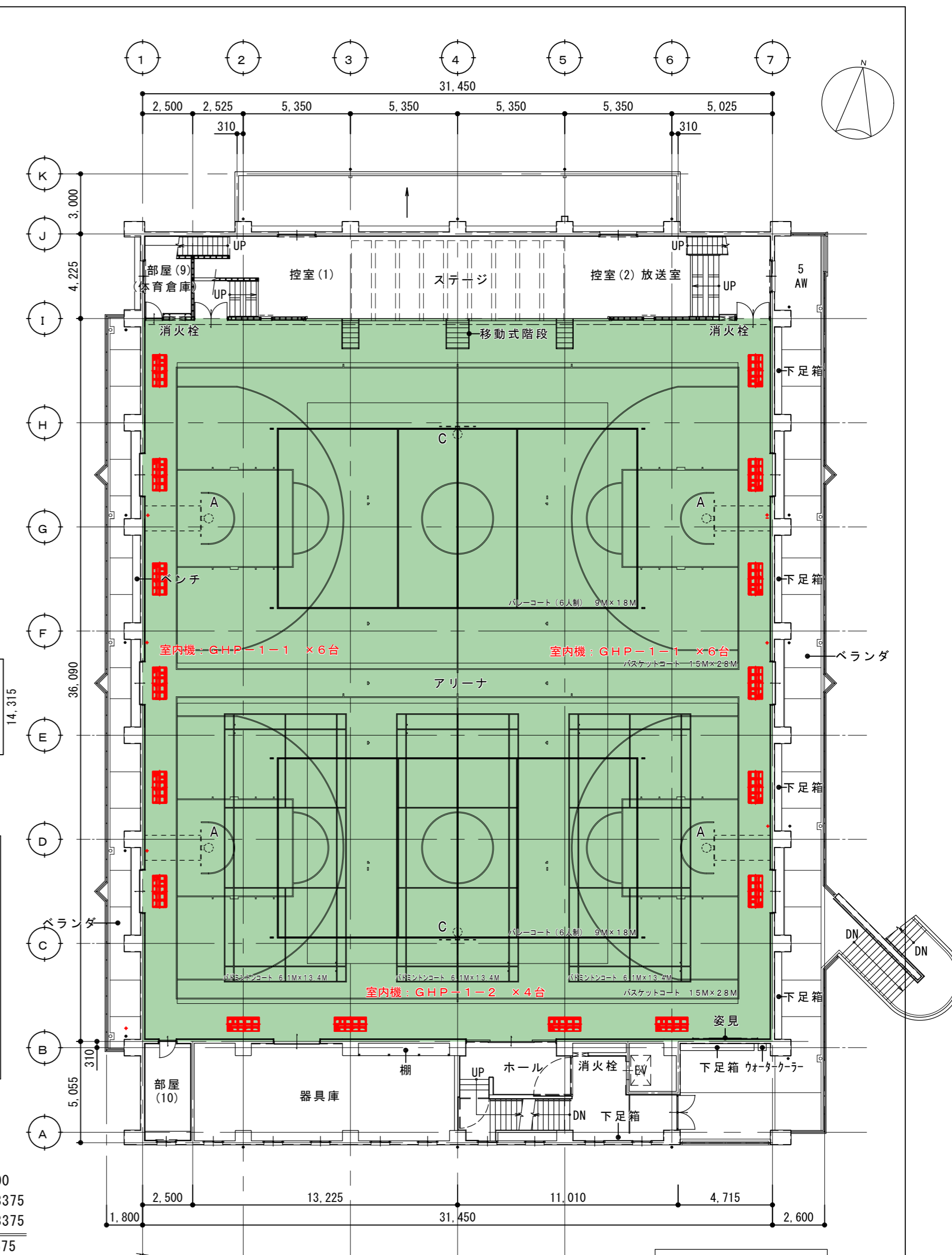
1階空調範囲面積算定図



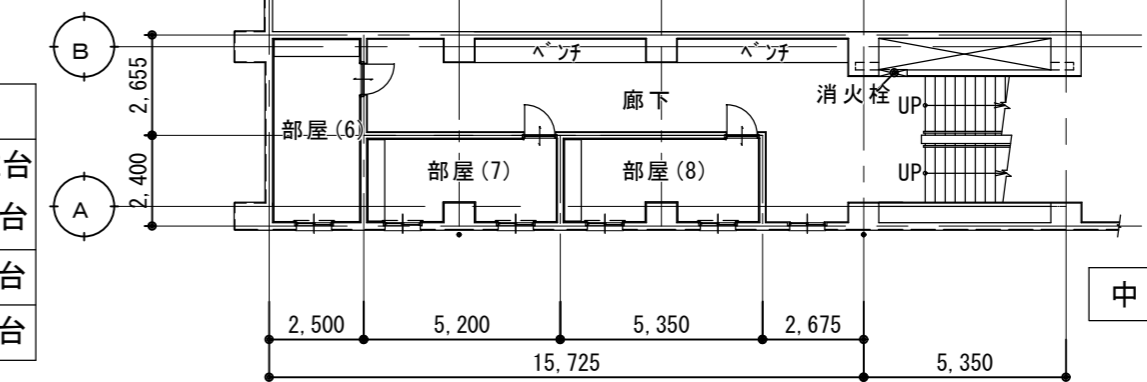
2階空調範囲面積算定図

空調範囲の面積 (体育室)
 ① アリーナ 36.40 × 31.45 = 1144.7800
 ② 剣道場 14.315 × 15.725 = 225.103375
 ③ 柔道場 14.315 × 15.725 = 225.103375
 計 1594.98675
 改め計 1594 m²

室名	室外機	室内機
アリーナ (2階)	GHP-1 x 5台	GHP-1-1 x 12台 GHP-1-2 x 4台
剣道場 (1階)	GHP-2 x 1台	GHP-2-1 x 3台
柔道場 (1階)	GHP-3 x 1台	GHP-3-1 x 3台

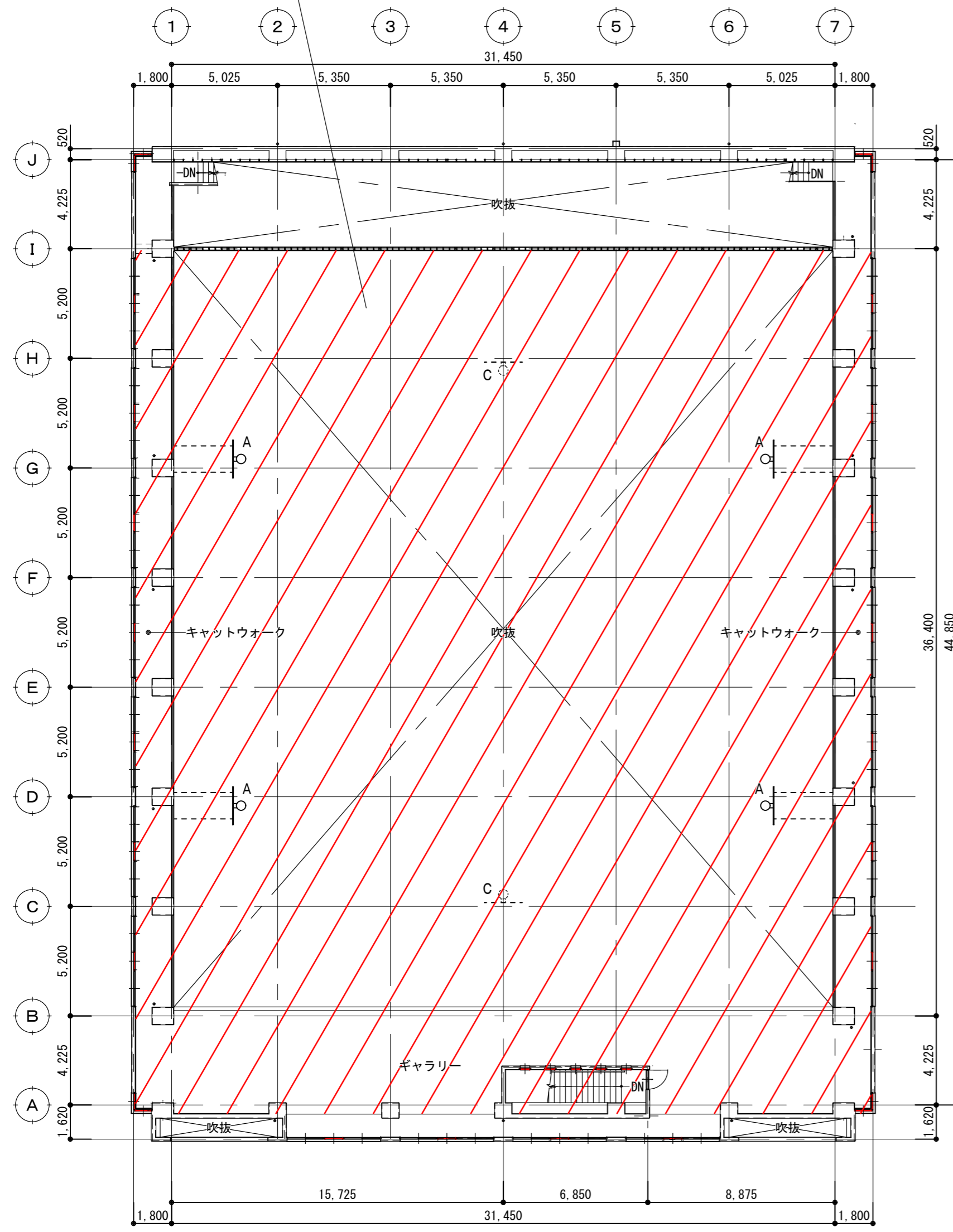
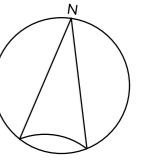


2階平面図 1/200

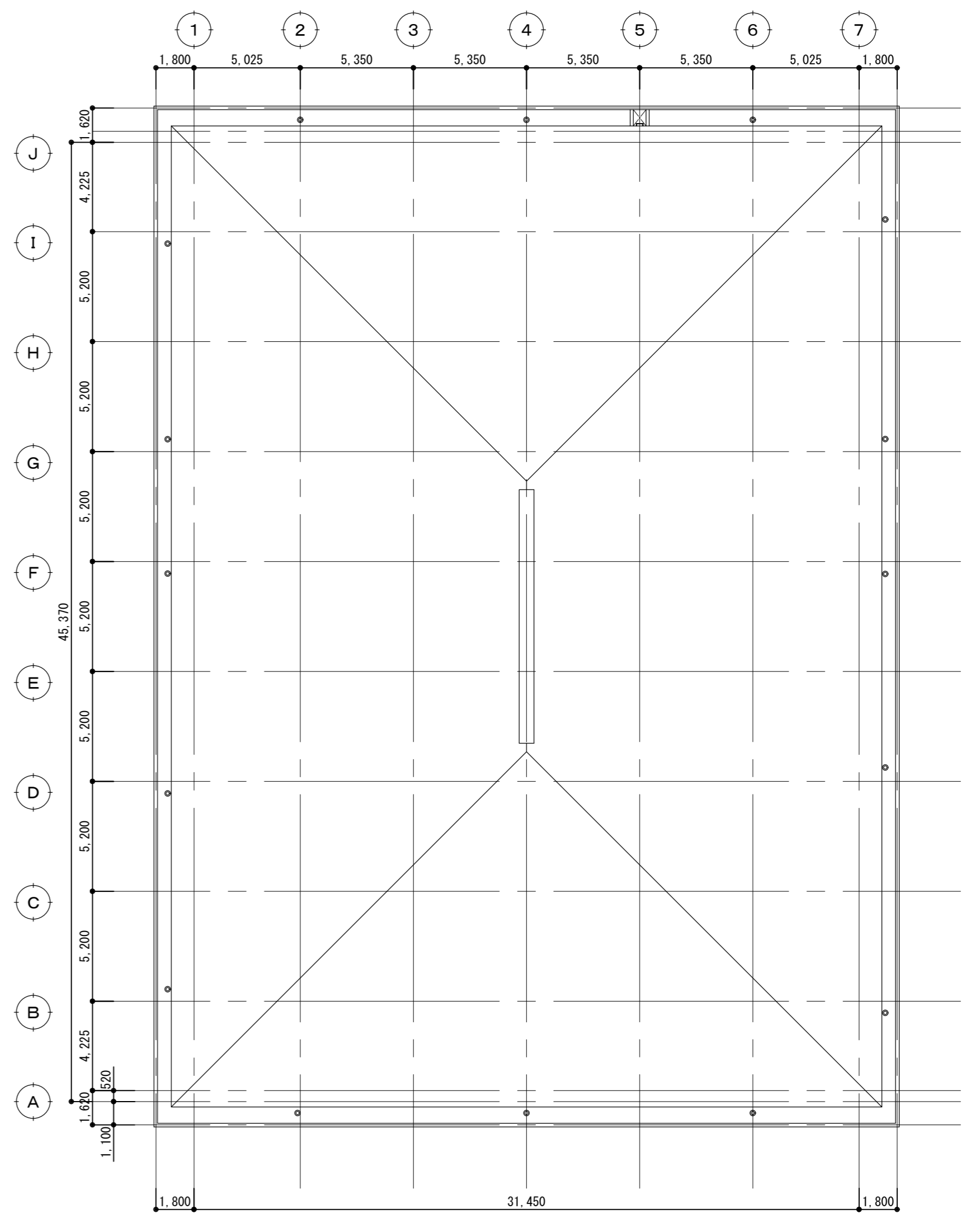


中2階平面図 1/200

ハッチ部分：天井遮熱シート張り範囲を示す



3階平面図 1/200



屋根伏図 1/200

凡例

: 天井遮熱シート貼り範囲示す

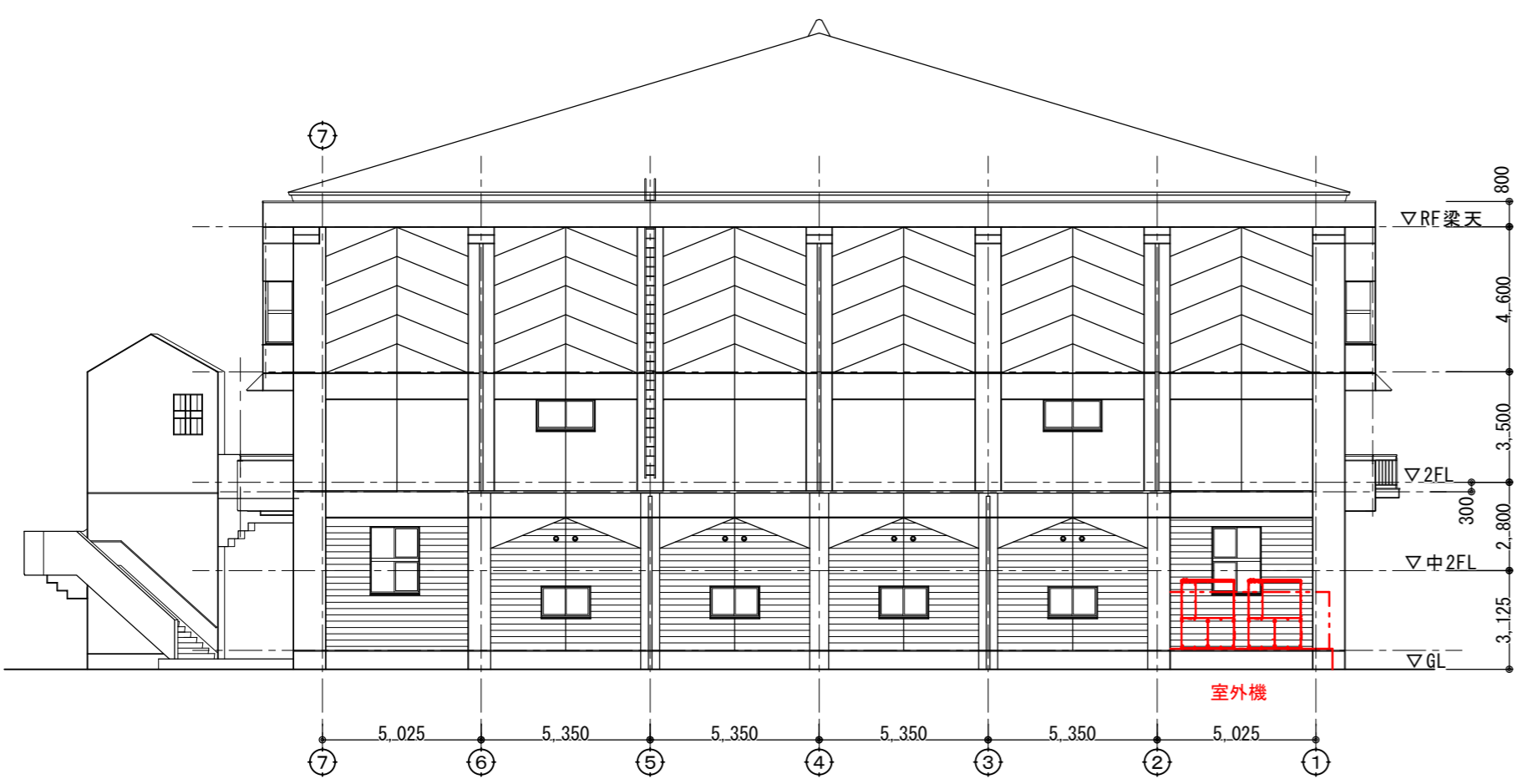
業務名	阿波市内小中学校屋内運動場空調機器設置事業に伴う基本設計業務 (吉野中学校屋内運動場)		図面番号 B-005
	図名	3階平面図・屋根伏図	
縮尺	A3	71%	株式会社 上設計 管理建築士 一級建築士 第232263号 上柁 重信 〒徳島県美馬郡つるぎ町貞光字町45番地7 tel 0883-62-3955 fax 0883-62-3966
	A2	1/200	



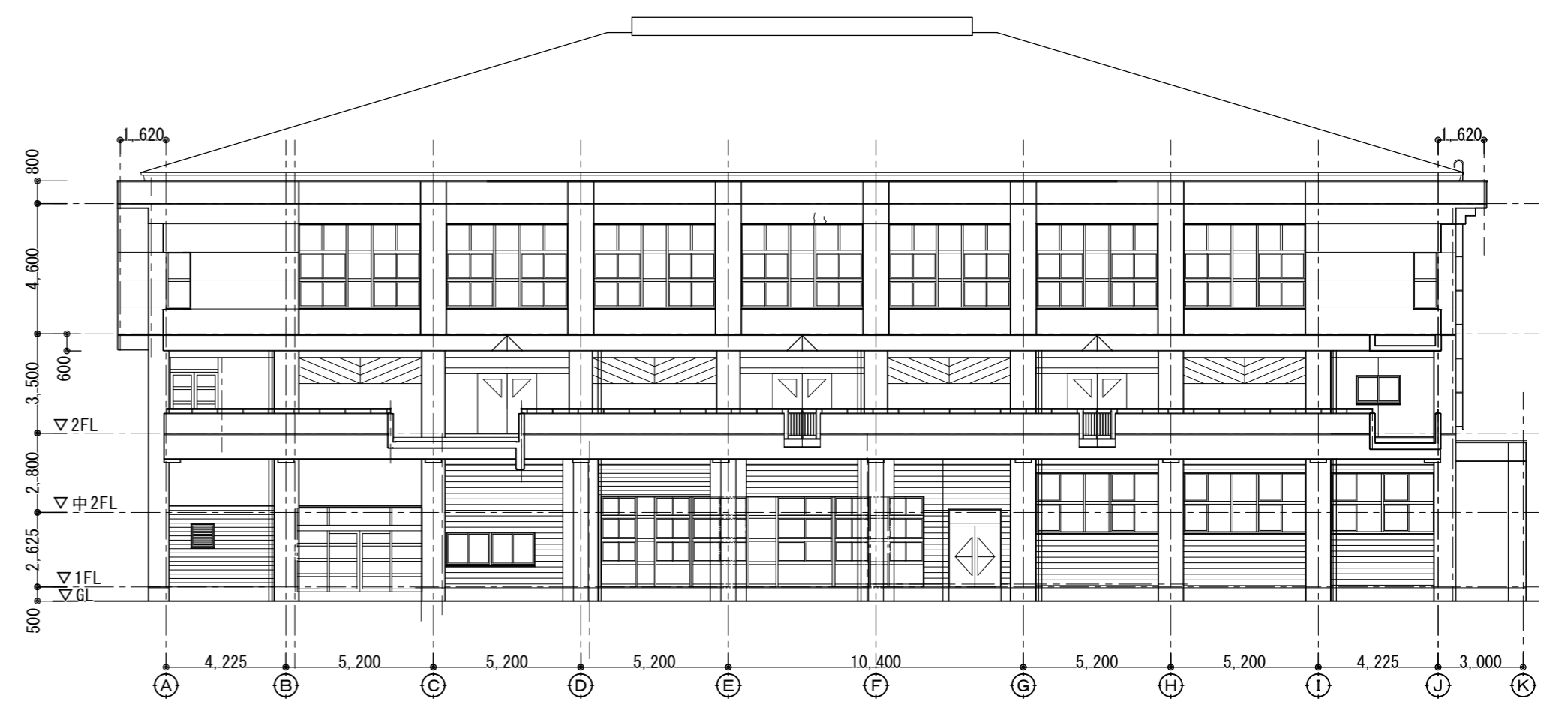
南立面图 1/200




西立面图 1/200

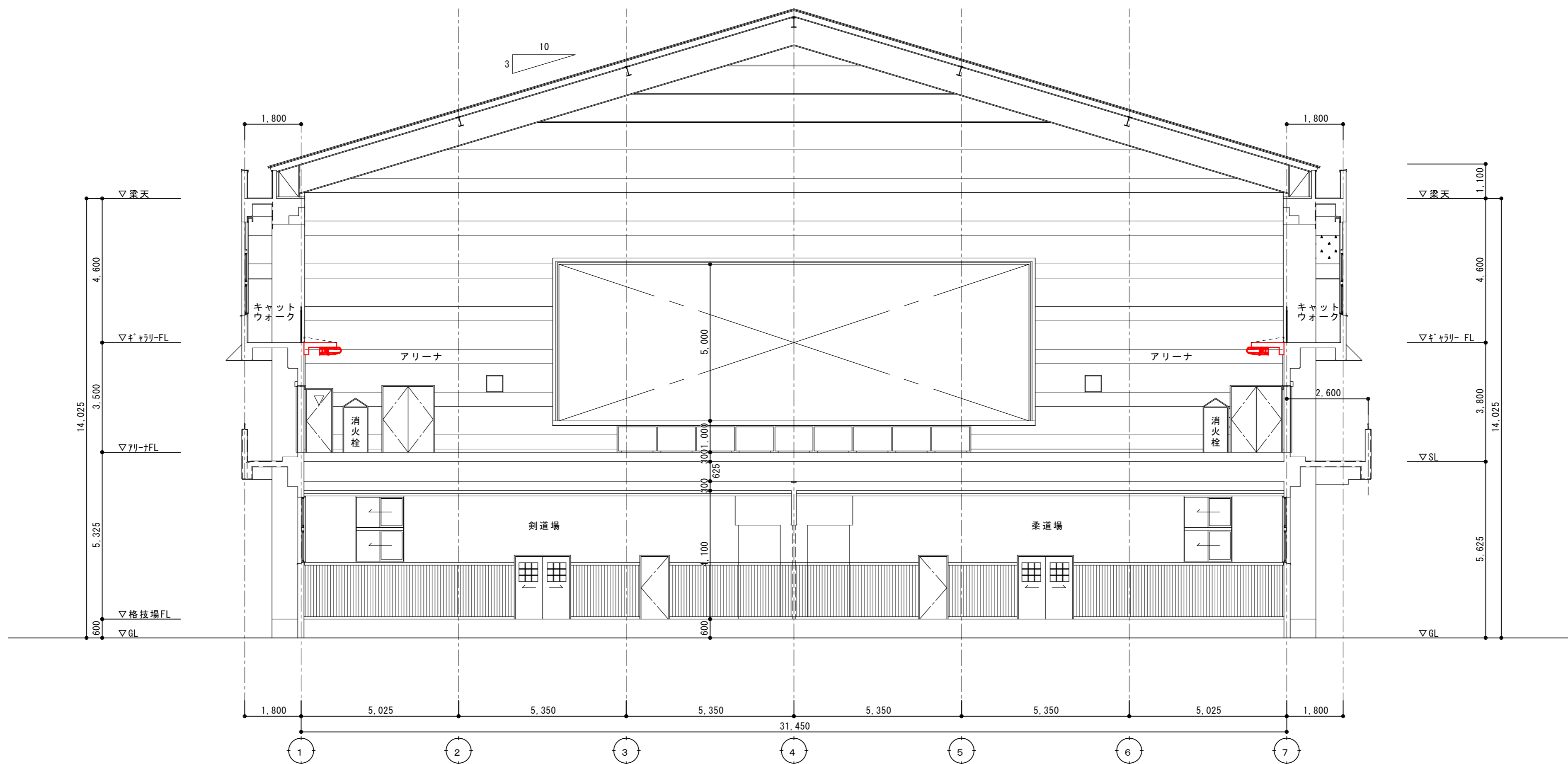


北立面图 1/200




東立面图 1/200

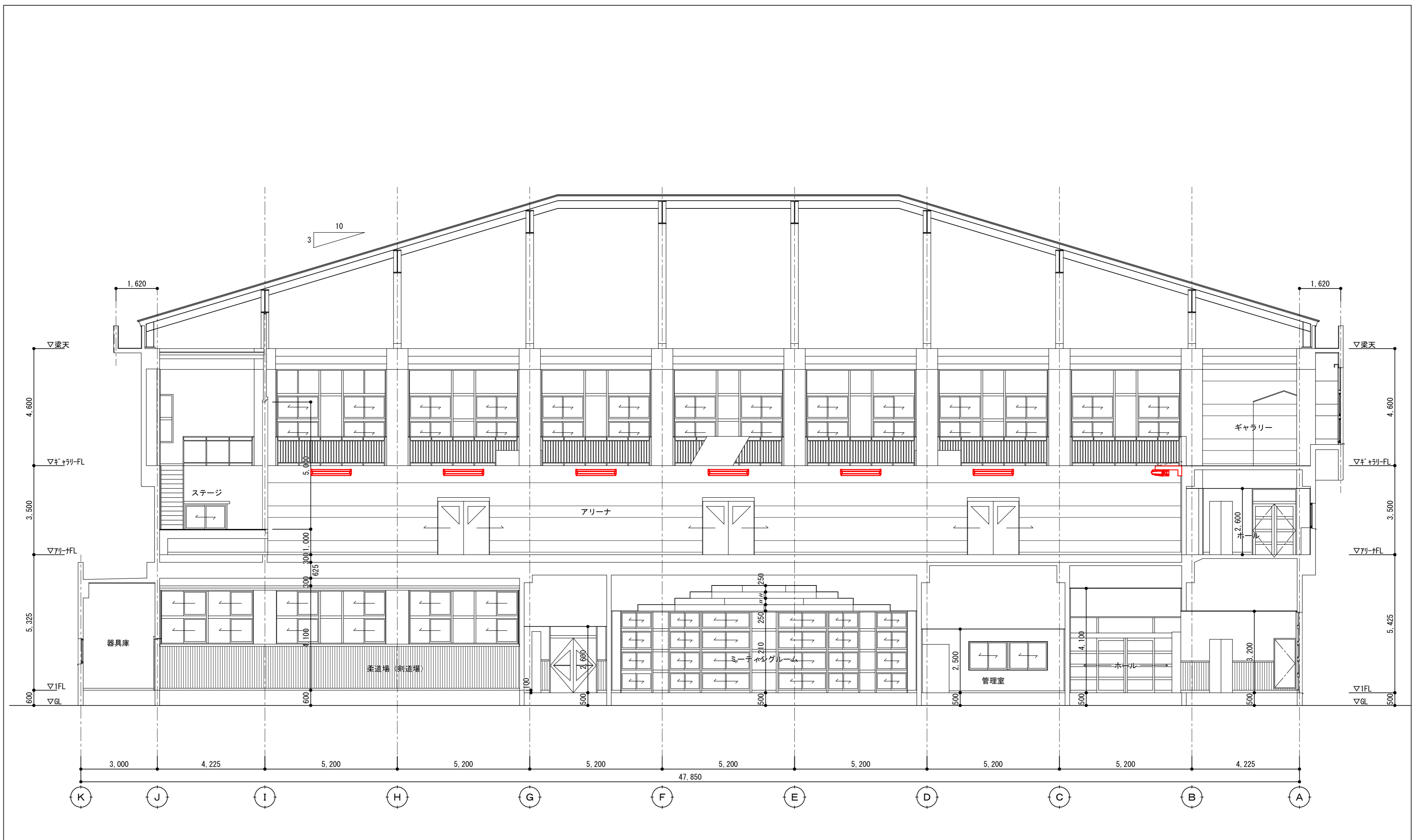
業務名	阿波市内小中学校屋内運動場空調機器設置事業に伴う基本設計業務 (吉野中学校屋内運動場)		縮尺	A3	71%	図面番号	B-006
	図名	立面图		A2	1/200		作図年
							 株式会社 上設計 管理建築士 一級建築士 第232263号 上柿 重信 千穂島嶼與馬郡つるぎ町貞光字町45番地7 tel 0883-62-3955 fax 0883-62-3966



断面図 1 1/100

業務名	阿波市内小中学校屋内運動場空調機器設置事業に伴う基本設計業務 (吉野中学校屋内運動場)		図面番号 B-007
	図名	断面図-1	
縮尺	A3	71%	千徳島県美馬郡つるぎ町貞光字町45番地7 tel 0883-62-3955 fax 0883-62-3966
	A2	1/100	


株式会社上設計
 管理建築士 一級建築士 第232263号 上柿 重信
 千徳島県美馬郡つるぎ町貞光字町45番地7
 tel 0883-62-3955
 fax 0883-62-3966



断面図2 1/100

業務名	阿波市内小中学校屋内運動場空調機器設置事業に伴う基本設計業務 (吉野中学校屋内運動場)		図面番号	B-008
	図名	断面図-2	縮尺	A3 71% A2 1/100
作図年			2026	

株式会社 上設計 かみ

管理建築士 一級建築士 第232263号 上柿 重信

〒徳島県美馬郡つるぎ町貞光字町45番地7 tel 0883-62-3955
fax 0883-62-3966