

令和5年度

第2回阿波市地域公共交通活性化協議会

資 料

協議事項

1. 阿波市地域公共交通の現状について
2. 利用者アンケート調査の結果について
3. その他

阿波市地域公共交通活性化協議会委員名簿

番号	団体名	役職	氏名	備考
1	徳島大学大学院	教授	奥嶋 政嗣	会長
2	徳島バス(株) 企画管理部	副部長	東 孝行	
3	ノヴィルホールディングス(株)	ディレクター	岩城 雅弘	
4	八幡交通(有)	代表取締役	松村 利明	
5	徳島バス労働組合	執行委員長	松本 忠宏	
6	四国運輸局徳島運輸支局 総務・企画観光担当	首席運輸企画専門官	櫛田 哲也	
7	四国運輸局徳島運輸支局 輸送・監査部門	首席運輸企画専門官	山本 美恵子	
8	徳島県 県土整備部 次世代交通課	係長	笹田 明伸	
9	徳島県東部県土整備局(吉野川) 施設管理担当	課長	浅野 雅之	
10	阿波吉野川警察署	交通課長	齋藤 香郎	
11	阿波市社会福祉協議会	事務局長	大村 久美子	
12	阿波市老人クラブ連合会	会長	森長 正則	監事
13	阿波市婦人団体連合会	会長	原田 道代	監事
14	阿波市商工会	会長	澤井 茂夫	
15	阿波市交通安全協会	会長	岡村 清	
16	阿波市議会	議長	笠井 一司	
17	阿波市議会 総務常任委員会	委員長	武澤 豪	
18	阿波市	副市長	安丸 学	副会長
19	阿波市	教育長	高田 稔	

1. 阿波市地域公共交通の現状について

(1) 概要

阿波市の公共交通は、市内全域を対象とした「阿波市デマンド型乗合交通 あわめぐり」が運行しています。

なお、阿波市内を運行区間として含む幹線系統バス路線である徳島バス(株)の「二条鴨島線」につきましては、令和4年10月のバス路線再編により、廃止となりました。

(2) 交通モード別

交通モード	起点	終点	距離	運行回数	事業者	備考
デマンド型乗合交通	自宅又は指定場所	自宅又は指定場所	—	平日12便	(有)土柱タクシー 八幡交通(有)	平日のみ

①阿波市デマンド型乗合交通運行区域図・・・P5

②阿波市デマンド型乗合交通乗降場所一覧・・・P6, P7

(3) 利用状況

①阿波市デマンド型乗合交通

ア 利用登録者数 2,219人(令和5年8月末現在)

a 町別登録者数 (単位:人)

吉野町	土成町	市場町	阿波町	計
352	420	745	702	2,219

b 年代別登録者数 (単位:人)

～10代	20代	30代	40代	50代	60代	70代	80代	90代～	計
125	51	22	49	81	149	578	912	252	2,219

イ 令和4年度利用状況（令和4年4月～令和5年3月）

a 運行予約数 13,420件

(a) 年代・男女別予約数（単位：人）

年代	男性	女性	計
～10代	131	1,287	1,418
20代	350	5	355
30代	8	66	74
40代	12	55	67
50代	59	340	399
60代	382	821	1,203
70代	452	2,436	2,888
80代	1,227	4,839	6,066
90代～	277	673	950
計	2,898	10,522	13,420

(b) 曜日・乗車時間帯別予約数

(単位：件、日)

時間帯/曜日	月	火	水	木	金	計
7時台	156	165	189	181	178	869
8時台	208	198	234	183	238	1,061
9時台	331	389	368	349	436	1,873
10時台	243	295	242	276	299	1,355
11時台	284	272	311	224	305	1,396
12時台	255	284	207	248	268	1,262
13時台	169	220	215	218	232	1,054
14時台	275	294	246	287	320	1,422
15時台	196	231	209	226	237	1,099
16時台	213	229	150	204	266	1,062
17時台	147	127	122	94	169	659
18時台	72	42	65	54	75	308
計	2,549	2,746	2,558	2,544	3,023	13,420
運行日数	46	50	48	49	49	242

b 乗車人数 13,424人

c 運行日数 243日

d 1日平均利用者数 55.2人

e 乗降場所の状況

(a) 乗車利用（上位5件）

	乗車場所	利用数
1	吉野川医療センター	869件
2	阿波病院	417件
3	阿波高校	376件
4	マルナカ柿原店	374件
5	マルヨシセンターアワーズ店	285件

(b) 降車利用（上位5件）

	降車場所	利用数
1	吉野川医療センター	1,174件
2	阿波高校	864件
3	阿波病院	485件
4	鴨島駅	366件
5	マルヨシセンターアワーズ店	351件

ウ 月別利用状況の推移

a 令和元年度

(単位：人、日)

	4月	5月	6月	7月	8月	9月	10月	11月	12月	1月	2月	3月	集計
乗車人数	316	391	450	591	528	635	669	697	743	705	650	683	7,058
1日平均	15.8	20.5	22.5	26.8	25.1	33.4	31.8	34.8	37.1	37.1	36.1	32.5	29.4
運行日数	20	19	20	22	21	19	21	20	20	19	18	21	240

b 令和2年度

(単位：人、日)

	4月	5月	6月	7月	8月	9月	10月	11月	12月	1月	2月	3月	集計
乗車人数	642	535	784	791	755	721	831	768	819	710	746	1,021	9,123
1日平均	30.5	29.7	35.6	37.6	37.7	36	37.7	40.4	40.9	37.3	41.4	44.3	37.5
運行日数	21	18	22	21	20	20	22	19	20	19	18	23	243

c 令和3年度

(単位：人、日)

	4月	5月	6月	7月	8月	9月	10月	11月	12月	1月	2月	3月	集計
乗車人数	910	784	1,001	919	865	961	1,021	930	998	916	845	1,141	11,291
1日平均	43.3	43.5	45.5	45.9	41.1	48	48.6	46.5	49.9	48.2	46.9	51.8	46.6
運行日数	21	18	22	20	21	20	21	20	20	19	18	22	242

d 令和4年度

(単位：人、日)

	4月	5月	6月	7月	8月	9月	10月	11月	12月	1月	2月	3月	集計
乗車人数	1,091	1,076	1,267	1,069	1,119	1,003	1,148	1,118	1,266	1,040	1,054	1,173	13,424
1日平均	54.5	56.6	57.5	53.4	50.8	50.1	57.4	55.9	63.3	54.7	55.4	53.3	55.2
運行日数	20	19	22	20	22	20	20	20	20	19	19	22	243

d 令和5年度

(単位：人、日)

	4月	5月	6月	7月	8月	9月	10月	11月	12月	1月	2月	3月	集計
乗車人数	1,137	1,191	1,225	1,179	1,082	/	/	/	/	/	/	/	5,814
1日平均	56.8	59.5	55.6	58.9	49.1	/	/	/	/	/	/	/	55.9
運行日数	20	20	22	20	22	/	/	/	/	/	/	/	104

エ 令和5年度インターネット予約利用状況

(単位：人、日)

	4月	5月	6月	7月	8月	9月	10月	11月	12月	1月	2月	3月	集計
乗車人数	1,137	1,191	1,225	1,179	1,082	/	/	/	/	/	/	/	5,814
ネット予約	74	106	153	195	142	/	/	/	/	/	/	/	670
割合	6.5%	8.9%	12.5%	16.5%	13.1%	/	/	/	/	/	/	/	11.5%

②路線バス【徳島バス(株)】

(単位：人)

起点	終点	輸送人員							比較 (R4-H28)
		H28 年度	H29 年度	H30 年度	R元 年度	R2 年度	R3 年度	R4 年度	
徳島駅	鴨島駅	95,488	49,803	39,953	44,714	35,242	30,452	35,608	△ 59,880

(4) 費用状況

①デマンド型乗合交通

(単位：千円)

年 度	令和元年度	令和2年度	令和3年度	令和4年度	令和5年度
市負担金	25,355	19,389	25,836	29,474	27,325

※令和5年度は、予算額です。

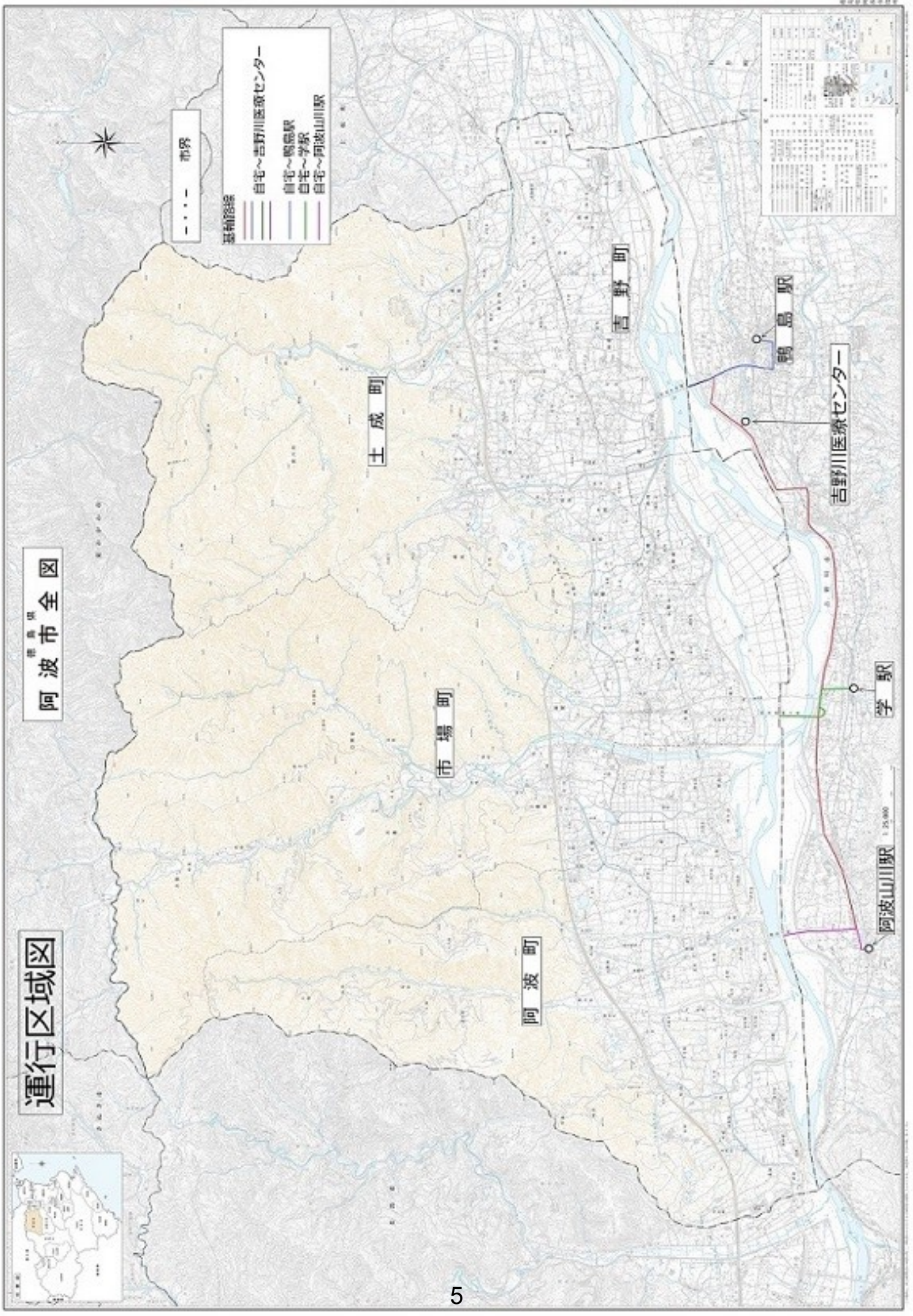
②徳島バス(株)

(単位：千円)

年 度	補助総額	市補助金	県補助金
平成25年度	1,810	1,646	164
平成26年度	556	495	61
平成27年度	480	428	52
平成28年度	713	635	78
平成29年度	723	644	79
平成30年度	585	521	64
令和元年度	785	785	-
令和2年度	860	860	-
令和3年度	1,118	1,118	-
令和4年度	1,353	1,353	-

運行区域図

阿波市全図



乗降場所一覧（令和5年9月1日 現在）

◆乗り降りできる場所（自宅若しくは自宅付近、乗降場所）

- 乗降場所は事情により変更になる場合があります。
- ご自宅以外の個人宅、途中下車や寄り道はできません。
- ご乗車される際は、予約時にお伝えした予定時間に乗降場所でお待ちください。
- 交通状況や乗合い状況により運行時間が遅れることがあります。

医療施設	
吉野町	大串医院
	大久保医院
	中西歯科医院
	中山医院
	福島歯科医院
	ほそかわ歯科医院
	よこやま歯科
土成町	医療法人 阿部歯科医院
	乾内科外科
	医療法人 大塚歯科医院
	大野病院
	医療法人 金塚内科
	御所診療所
	じゅん歯科医院
	スマイル歯科
	板東眼科
	医療法人 赤池循環器消化器内科
市場町	阿波病院
	稲井歯科医院
	医療法人 岩脇歯科医院
	医療法人 太田診療所
	こんどう歯科クリニック
	新藤歯科

商業施設	
吉野町	くすりのレデイ阿波吉野店
	コーナンホームストック吉野店
	ファミリーマート吉野町西条店
	マルナカ柿原店
	マルナカ吉野店
	ローソン阿波吉野町店
土成町	天然温泉 御所の郷
	コメリ・ド & グリーソ土成店
	JAグリーソとなりマルシェ
	セブソイルブソ阿波土成町店
	ファミリーマート土成インター店
	ファミリーマート土成町土成店
	ファミリーマート土成町吉田店
	コスモス薬品 土成店
市場町	コメリ・ド & グリーソ市場店
	JA夢市場
	セブソイルブソ阿波市場町香美店
	コスモス薬品市場店
	ファミリーマート阿波市場町北店
	ファミリーマート市場町店
	マルナカ市場店
ドラッグストアモリ 市場店	
阿波町	ショッピングプラザ アワーズ
	阿波土柱の湯
	コメリ・ド & グリーソ阿波店
	JA土柱の里
	コスモス薬品阿波店
	デイリーマートウインズ店
	ドラッグセイムス阿波店
	ファミリーマート阿波岩津橋北店
	ファミリーマート阿波善地店
	ミニストップ 阿波久原店
ローソン阿波病院前店	

【阿波市外】

鉄道	
吉野川市	JR鴨島駅
	JR学駅
	JR阿波山川駅
医療施設	
	吉野川医療センター

＜鉄道をご利用の方へ＞

多くの方にご利用していただきたく、最寄り駅での乗降をお願いします。ご協力よろしくお願ひします。



金融機関（窓口）	
吉野町	柿原郵便局
	徳島大正銀行 阿北支店
	吉野郵便局
土成町	阿波銀行 土成支店
	御所郵便局
	JA板野郡 阿波支店
	土成郵便局
	南原簡易郵便局
市場町	阿波銀行 市場支店
	市場郵便局
	大俣郵便局
	JAあわ市 市場支店
	徳島大正銀行 市場支店
阿波町	八幡郵便局
	阿波郵便局
	伊沢郵便局
	JAあわ市 本店
	徳島大正銀行 阿波町支店
	林郵便局

公共施設等			
吉野町	阿波市社会福祉協議会 吉野支所（こすもす）	阿波町	阿波市社会福祉協議会 阿波支所（バーベナの里）
	阿波市役所 吉野支所		阿波市役所 阿波支所
	一条小学校		久勝小学校・久勝公民館
	柿原小学校		伊沢小学校・伊沢公民館
	吉野中学校		林小学校
	阿波高等学校		阿波中学校
	吉野柿原公民館		阿波西高等学校
	吉野中央公民館		林公民館
土成町	阿波市役所 土成支所		阿波高速バス停留所
	御所小学校		
	土成小学校		
	土成中学校		
	土成中央公民館		
	土成高速バス停留所		
市場町	阿波市役所 本庁		
	八幡小学校		
	市場小学校		
	大俣小学校		
	市場中学校		
	八幡公民館		
	市場公民館		
	大俣公民館		
	市場住民センター		
市場図書館			

予約センター電話番号
0883(36)1133

受付時間 9:00~17:00
月曜日~金曜日
(祝休日・年末年始(12月29日から1月3日))を除く)

- ☆ご利用する1週間前から1時間前までに予約が必要です。
- ☆キャンセルは1時間前までをお願いします。

2. 利用者アンケート調査の結果について

(1) 目的

「あわめぐり」の利用実態や満足度等を把握し、今後の運営の見直しに活用することを目的とする。

(2) 調査概要

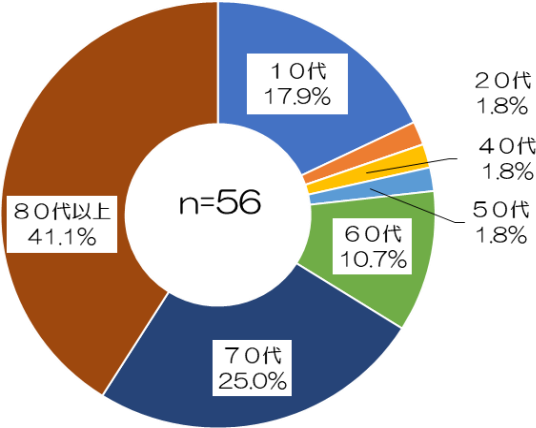
- ①調査対象：「阿波市デマンド型乗合交通 あわめぐり」利用者
- ②調査期間：令和5年6月12日～8月10日
- ③調査方法：車両4台それぞれにアンケート用紙・筆記具・回収箱を設置
- ④回収状況：（全体）回収数：62通

(3) 集計結果 ※未回答、無効回答については集計外としています。

問1 あなたの年代を教えてください。

○80代以上、70代、10代、60代の順に多くなっている。

	回答者数	%
10代	10	17.9%
20代	1	1.8%
30代	0	0.0%
40代	1	1.8%
50代	1	1.8%
60代	6	10.7%
70代	14	25.0%
80代以上	23	41.1%
無回答	3	
無効	3	
総計	56	100%



問2 あなたの利用料金について教えてください。

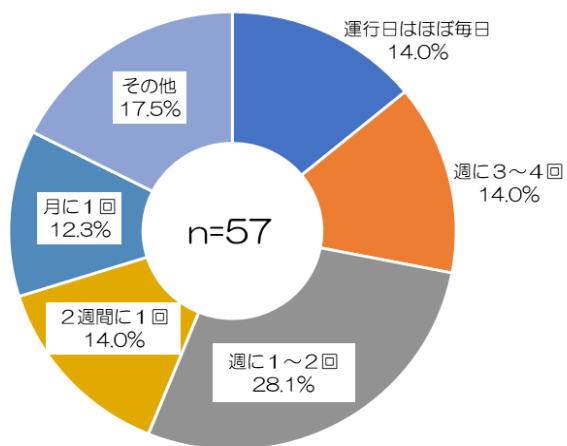
○300円（割引対象者）の方が93%となっている。

	回答者数	%
500円	4	7.0%
300円	53	93.0%
無回答	5	
総計	57	100%

問3 あなたは「あわめぐり」をどの程度利用していますか。

○「週に1～2回」が28.1%と最も多くなっている。

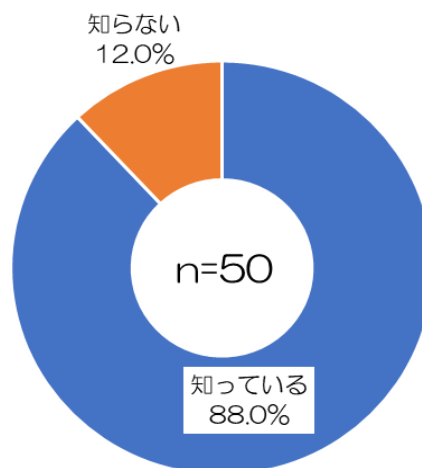
	回答者数	%
運行日はほぼ毎日	8	14.0%
週に3～4回	8	14.0%
週に1～2回	16	28.1%
2週間に1回	8	14.0%
月に1回	7	12.3%
悪天候時のみ	0	0.0%
その他	10	17.5%
無回答	3	5.3%
無効	2	3.5%
総計	57	100.0%



問4 令和5年4月よりインターネットでの予約が開始されましたが、このことについてご存知ですか。

○「知っている」と回答した方は、88%となっている。

	回答者数	%
知っている	44	88.0%
知らない	6	12.0%
無回答	12	
総計	50	100.0%

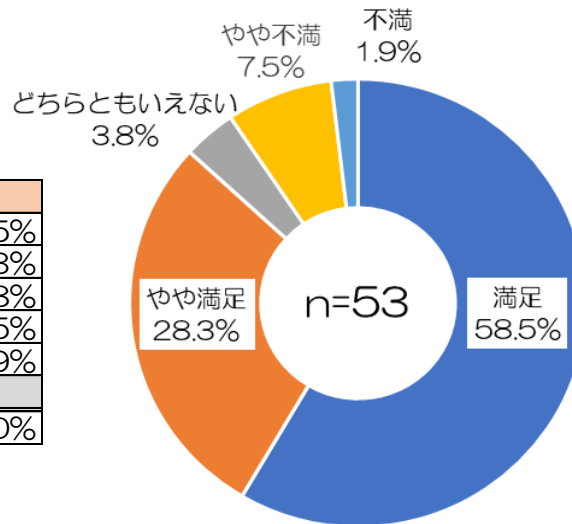


問5 あなたの「あわめぐり」の利用満足度を教えてください。

○「満足」が58.5%と最も多く、次いで「やや満足」が多くなっている。
これらを合計すると86.8%となった。

【参考】令和4年度（阿波市地域公共交通計画策定時調査）：88.4%

	回答者数	%
満足	31	58.5%
やや満足	15	28.3%
どちらともいえない	2	3.8%
やや不満	4	7.5%
不満	1	1.9%
無回答	9	
総計	53	100%



【主な理由】

【満足】

- ・ 通学が長距離であるため、送迎していただけるのはありがたい。
- ・ 低運賃で利用できるのはありがたい。
- ・ 運転手の方がとても親切で助かっている。

【やや満足】

- ・ 家まで来ていただけるのはありがたい。
- ・ 帰りの予約など、希望する時間にとれない場合がある。
- ・ 土日祝日に利用できないのは不便である。

【やや不満】

- ・ もう少し早い時間の便があるとありがたい。

問6 その他「あわめぐり」に関するご意見等があれば、ご記入ください。

【主な意見】

- ・ 増便を検討してほしい。
- ・ 近隣の市町村への運行を検討してほしい
- ・ 市内の飲食店への運行を検討してほしい。
- ・ 途中下車を可能にしてほしい。
- ・ 効率的な配車が行われていないように感じる。
- ・ ネット予約の場合は、1か月前からでも予約可能などにできないか。