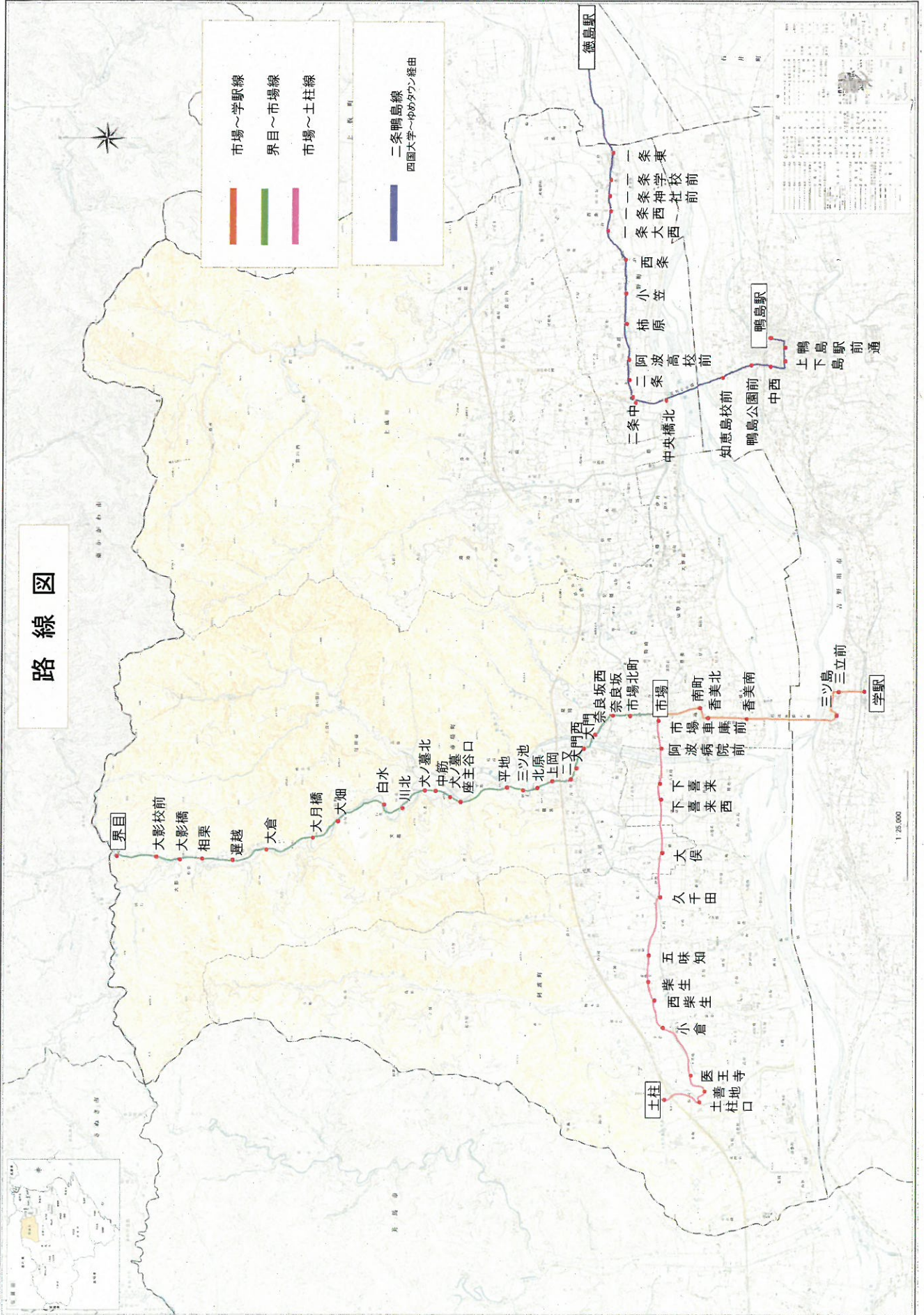


路線図



(3) 路線バスの利用者数の推移

- 路線別にみると、④二条鴨島線は平成 27 年度まで増加傾向にあったが、平成 28 年度に減少に転じている。
- ①市場 - 学駅線、②界目 - 市場線は、人口の減少にともない減少傾向となっている。
- ③市場 - 土柱線についても、人口の減少にともない平成 27 年度まで減少し続けていたが、平成 28 年度にはやや増加しており、利用者数が持ち直したことも想定される。

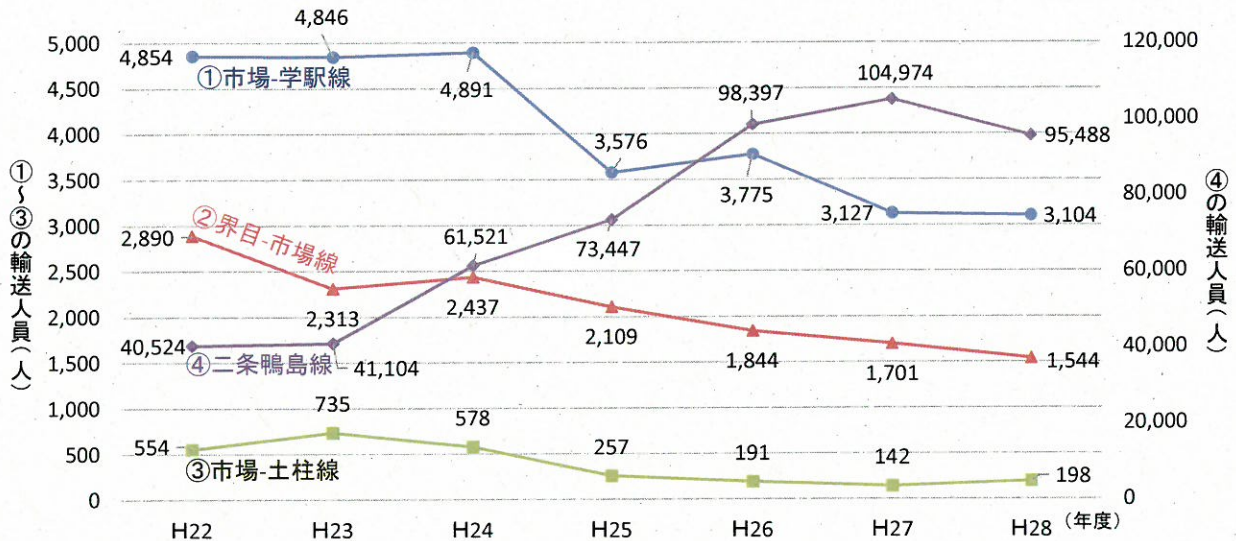


図 2-24 路線別の利用者数の推移

注) 「④二条鴨島線」は、徳島駅前～鴨島駅前間の全輸送人員を示す。

出典) 徳島バス、市場交通

(4) 路線バスの補助額

- 運輸収支が悪化した路線バスへの補助額は、毎年 7 百万円前後となっている。

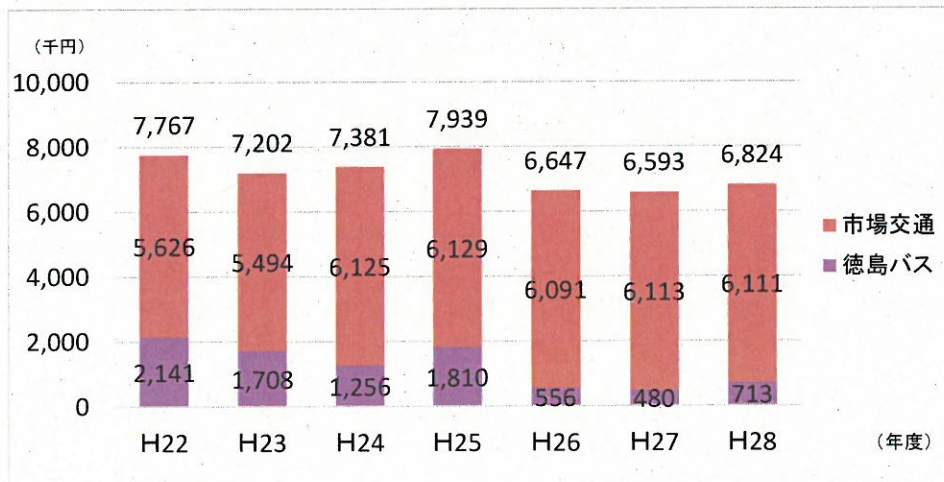


図 2-25 路線バスへの年度別補助額(徳島バス・市場交通)

出典) 徳島バス、市場交通