



아와시의 교통

내편 방면	비행기 (하네다공항) → 도쿠시마 아와오도리 공항 → 리무진버스 → 도쿠시마역 → JR도쿠시마선 → 가모지마역 → 차량 (택시) → 약 3시간	아와시 시청
	고속버스 → 도쿠시마역 → JR도쿠시마선 → 가모지마역 → 차량 (택시) → 약 10시간 20분	
	고속버스 → 도쿠시마역 → JR도쿠시마선 → 도나리IC → 차량 (택시) → 약 9시간 40분	
우사카 방면	고베 아와지 나루토 자동차도 (아카시카이교대교오나루토교 경유) → 나루토IC → 다카마쓰 자동차도 → 나루토 JCT → 도쿠시마 자동차도 → 도나리IC → 약 2시간 30분	아와시 시청
	고속버스 → 도쿠시마역 → JR도쿠시마선 → 가모지마역 → 차량 (택시) → 약 4시간	
오카야마 방면	고속버스 → 도쿠시마역 → JR도쿠시마선 → 가모지마역 → 차량 (택시) → 약 3시간	아와시 시청
	고속버스 → 도쿠시마역 → JR도쿠시마선 → 가모지마역 → 차량 (택시) → 약 3시간	
마쓰야마 방면	고베 세토 중앙 자동차도 (세토대교 경유) → 사카이테 JCT → 다카마쓰 자동차도 → 시로토리우치IC → 약 2시간 20분	아와시 시청
	JR 세토대교선·도산선 → 아와이케다역 → JR도쿠시마선 → 가모지마역 → 차량 (택시) → 약 3시간	
고치 방면	고속버스 → 도쿠시마역 → JR도쿠시마선 → 가모지마역 → 차량 (택시) → 약 3시간 40분	아와시 시청
	고속버스 → 도쿠시마역 → JR도쿠시마선 → 가모지마역 → 차량 (택시) → 약 3시간 40분	
고치 방면	마쓰야마 자동차도 → 가와노에 JCT → 고치 자동차도 → 가와노에히가시 JCT → 도쿠시마 자동차도 → 와키마치IC → 약 2시간 30분	아와시 시청
	JR요산선 → 다토쓰역 → JR도산선 → 아와이케다역 → JR도쿠시마선 → 가모지마역 → 차량 (택시) → 약 4시간 50분	
고치 방면	고속버스 → 도쿠시마역 → JR도쿠시마선 → 가모지마역 → 차량 (택시) → 약 3시간	아와시 시청
	고속버스 → 도쿠시마역 → JR도쿠시마선 → 가모지마역 → 차량 (택시) → 약 3시간	
고치 방면	고치 자동차도 → 가와노에히가시 JCT → 도쿠시마 자동차도 → 와키마치IC → 약 2시간	아와시 시청
	JR도산선 → 아와이케다역 → JR도쿠시마선 → 가모지마역 → 차량 (택시) → 약 3시간	
고치 방면	고속버스 → 도쿠시마역 → JR도쿠시마선 → 가모지마역 → 차량 (택시) → 약 3시간	아와시 시청
	고속버스 → 도쿠시마역 → JR도쿠시마선 → 가모지마역 → 차량 (택시) → 약 2시간 30분	

아와시 산업경제부 상업관광과

TEL : 0883-36-8722 FAX : 0883-36-8762  
 〒771-1695 도쿠시마현 아와시 이치바초 기리하타  
 아자 후루타 201-1  
 URL : http://www.city.awa.lg.jp



아와시 관광협회

TEL·FAX : 0883-35-4211  
 〒771-1703 도쿠시마현 아와시 아와초  
 히가시바라 173  
 URL : http://www.awa-kankou.jp



아와시 관광대사



아와시 관광대사  
 마스크트캐릭터  
 「아와미짱」



아와의 토주 ... 3

고쇼 다라이 우동 ... 5

아와시의 순례 길 ... 7

아와시의 야채 『아와 베지』 ... 9

아와 마을 탐방 ... 11

지도 ... 21



# 아와의 토주



국가 지정 천연 기념물

유구한 시간의 흐름이 만들어 낸 대지의 예술 「아와의 토주」.  
 여기는 북쪽 아산 산맥으로부터 흘러 나온 토사가 퇴적해서 생긴 토지가 지진 활동에 의해 융기한 곳. 이 융기한 산의 일부가 호우나 지진에 의해 붕괴한 후 빗물에 의해 흠이 깎여 오랜 세월을 걸쳐 형성됐습니다. 여러개 흠 기둥 토담이 커튼 주름처럼 늘어선 모습은 웅대한 자연의 예술품이라고 오래전부터 많은 문화인에게 사랑받아 왔습니다.  
 이 부근 일대는 현립 자연 공원으로 지정되어 있으며, 주변에는 5곳의 흠 기둥이 곳곳에 있습니다. 그 중에서도 가장 큰 하토우가타케는 1934 (쇼와9)년 5월 1일에 국가 천연 기념물로 지정되었습니다.  
 특이한 경관을 가진 토주. 지금도 자연의 영향을 받아 변모를 계속하고 있습니다.

아와시 아와초 사쿠라노오카 **지도.B-4** 교통 / 도쿠시마 자동차도 와키마치 IC에서 차로 약 10 분.  
 도쿠시마 자동차도 아와 PA에서 도보 약 10 분.  
 JR 도쿠시마선 아와 야마카와 역에서 하차, 택시로 약 15 분.  
 JR 도쿠시마선 아나부키 역에서 하차, 택시로 약 15 분.



야마시타 기요시의 작품  
 1956 (쇼와 31)년 10 월 10 일, 방랑화가 야마시타 기요시씨가 방문 토주를 그렸습니다.



노구치 우조 노래비  
 1936 (쇼와 11)년 「비눗방울」 「일곱 아이」 등으로 알려진 시인 노구치 우조씨가 방문해 「아와의 명소 하토우가타케는 흠기둥이 있는 곳」 이라고 노래했습니다.

# 고쇼 다라이 우동

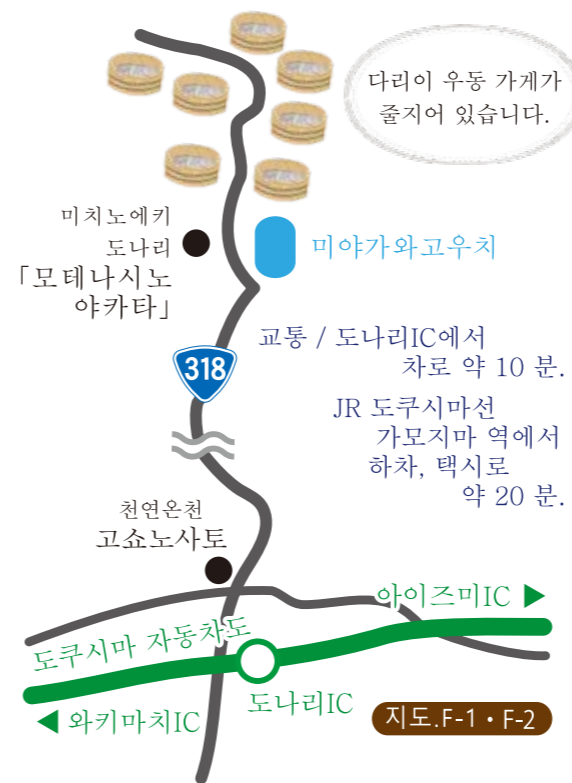


우동을 다라이 같은 큰 나무통에 넣고, 국물에 우동을 찍어 먹는 향토 요리 「다라이 우동」. 아와시 도나리초의 고쇼 지역은 비가 적어 벼농사에 적합하지 않은 토지가 많았기 때문에 건조한 땅에서 밀이 활발하게 재배 되었습니다. 한때 미야가와우치다니가와 주변에는 밀을 가는 물레 방아가 몇군데 있어, 지역 주민들은 밀을 주식으로 소중히 해 왔습니다. 설날이나 제사 등, 많은 사람이 모일때 집에서 우동을 만들고 만든 우동을 다라이에 옮겨 모두 둘러앉아 먹었습니다. 또한 산 일을 하는 사람들은 밀가루와 간장을 가지고 산에 들어가 냇가에서 우동을 만들어 때로는 「진조쿠」라는 민물고기로 국물을 만들어 많은 사람들이 남비를 둘러싸고 먹었습니다.

1931 (쇼와6) 년에 당시 도쿠시마현 지사님이 방문했을 때 다라이에 담긴 우동을 먹고, 「다라이 같은 그릇에 담긴 우동을 먹고 맛있었다」고 말한 것이 확산 「고쇼의 다라이 우동」이라고 불리게 되었다고 전해지고 있습니다.

국도 318 호를 타고 산 안쪽으로 들어가면 청류를 따라 다라이 우동 전문점이 줄지어 있습니다. 찍어먹는 국물은 가게마다 개성이 있어 좋아하는 맛을 찾는 것도 즐거움의 하나입니다.

분위기 있는 「고쇼 다라이 우동」. 눈 아래 펼쳐지는 사계절의 아름다운 풍경 속에서 다라이 우동을 즐겨 주세요.

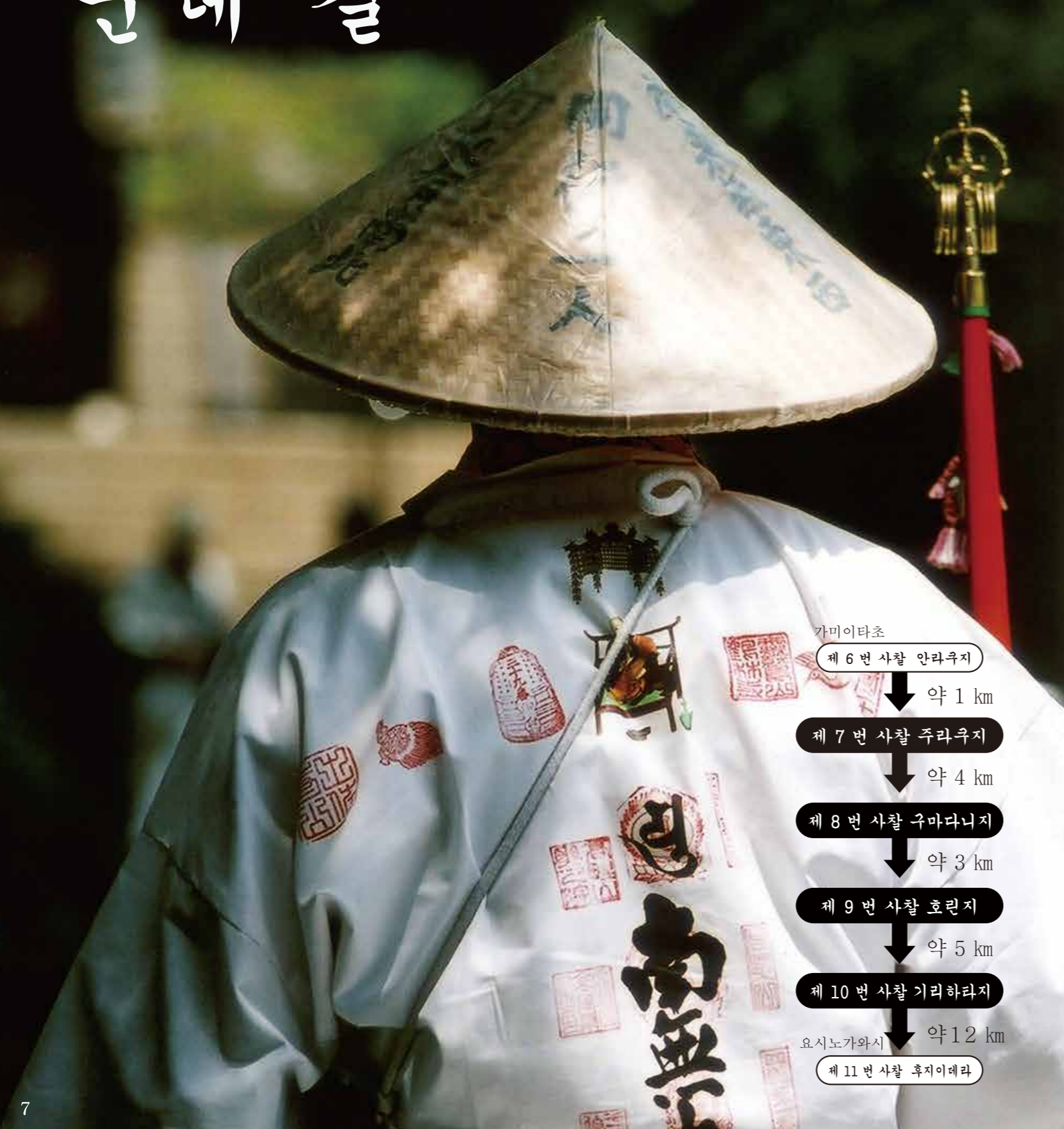


사이드 메뉴도 많고 맛있습니다 ※가게에 따라 메뉴가 양합니다.



우동 수타 체험 소개는 11페이지

# 자연과 사람이 만들어내는 아와시의 순례 길



- 가미이타초
- 제 6 번 사찰 안라쿠지
- ↓ 약 1 km
- 제 7 번 사찰 주라쿠지
- ↓ 약 4 km
- 제 8 번 사찰 구마다니지
- ↓ 약 3 km
- 제 9 번 사찰 호린지
- ↓ 약 5 km
- 제 10 번 사찰 기리하타지
- ↓ 약 12 km
- 요시노가와시
- 제 11 번 사찰 후지이데라

고보 대사·구카이가 815 (고우닌 6) 년에 개창했다고 전해지는 시코쿠 88 개소 사찰. 아와시에는 제 7 번 사찰 주라쿠지, 제 8 번 사찰 구마다니지, 제 9 번 사찰 호린지, 제 10 번 사찰 기리하타지의 4 개 사찰이 있습니다.

절에는 벚꽃과 단풍 외에도 건축물이나 불상, 정원 등 아름다운 경관을 일년 내내 즐길 수 있습니다.

또한 시코쿠 내에서도 편안한 아와시의 순례 길. 그 길에는 사계절 꽃 향기와 전원풍경이 이어지는 길. 요시노가와시 수면 가까이에 세워진 잠수교 등 순례의 진풍경이라 할 수 있는 경치 외에도 「접대」 문화가 뿌리 내린 현지 사람들과의 만남 등 순례의 매력이 담겨 있습니다.



**제 7 번 사찰 주라쿠지**  
아와시 도나리초 다카오 아자 호쿄텐 58  
☎ 088-695-2150  
교통 / 도나리IC에서 차로 약 5 분.  
JR 도쿠시마선 가모지마 역에서 하차, 택시로 약 20 분.



**제 10 번 사찰 기리하타지**  
아와시 이치바초 기리하타 아자 간논 129  
☎ 0883-36-3010  
교통 / 도나리 IC에서 차로 약 15 분.  
JR 도쿠시마선 가모지마 역에서 하차, 택시로 약 20 분.

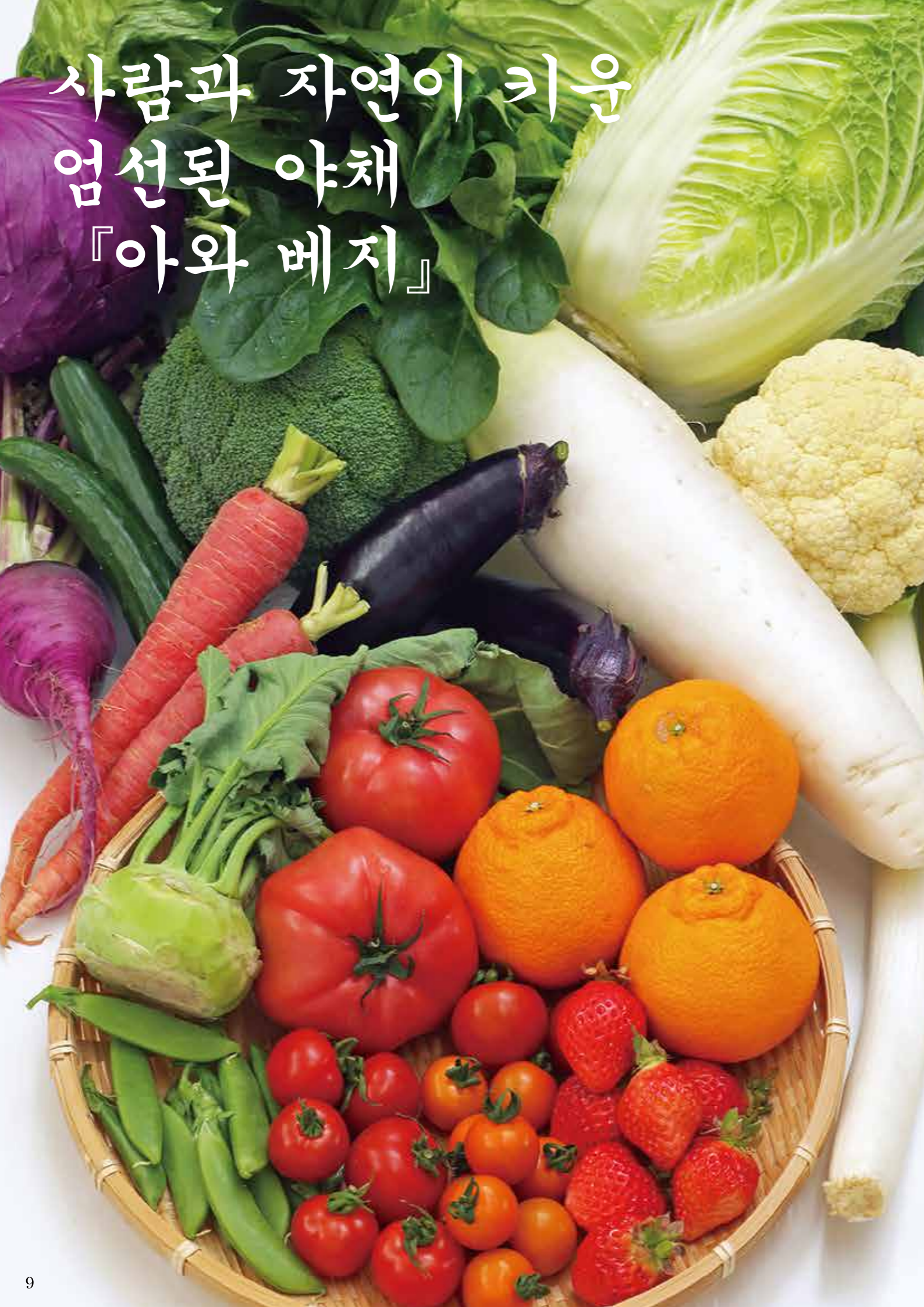


**제 9 번 사찰 호린지**  
아와시 도나리초 도나리 아자 다나카 198-2  
☎ 088-695-2080  
교통 / 도나리 IC에서 차로 약 10 분.  
JR 도쿠시마선 가모지마 역에서 하차, 택시로 약 15 분.



**제 8 번 사찰 구마다니지**  
아와시 도나리초 도나리 아자 마에다 185  
☎ 088-695-2065  
교통 / 도나리 IC에서 차로 약 5 분.  
JR 도쿠시마선 가모지마 역에서 하차, 택시로 약 20 분.

# 사람과 자연이 키운 엄선된 야채 『아와 베지』



농산물 생산량이 현대에서 제일 많은 아와시.

직산시장을 들여다 보면 실로 다양한 야채와 과일이 갖추어져 있으며, 물론 그 대부분이 마을에서 수확한 야채 「아와베지」입니다.

아와시는 아산 산맥을 등지고 산에서 흐르는 많은 계곡이 만들어낸 비옥한 선상지, 그리고 남쪽으로 흐르는 시코쿠 사부로라는 별명을 가진 시코쿠 최대의 하천 요시노가와가 가져온 풍부한 토양으로 축복받았습니다.

또한 요시노가와는 일본 최대급의 가와나카지마 「젠뉴지도(섬)」는 약 350ha의 풍요로운 농지로 알려져 있습니다.

이러한 뛰어난 입지 조건과 더불어 풍부한 자연과 맑은 공기, 그리고 맑은 물이 우리 마을의 풍부한 농업의 근원이 되고 있습니다.

농업을 영위하는 사람들은 여기서 서로 기술을 익혀 그 맛과 품질을 연마했습니다.

- 오랜 연구를 거듭해 엄선된 품종을 전문으로 키우는 사람 -
- 재배시기와 장소를 궁리하면서, 많은 품목의 야채를 소중히 기르는 사람 -



아와시의  
직산시장에는  
수확된 농산물이  
진열되어 있습니다.

맛있는 야채를  
여러분에게  
전달합니다.

야채 소믈리에도  
함께 아와시의 야채  
과일의 매력을  
발신해갈  
것입니다!

여기에서는 매일 식탁에 늘어난 제철 채소가 맛있는 것은 당연. 이런것을 도시에서 보면 사치일지도 모릅니다.

수확되는 형형색색의 신선한 야채와 과일은 “마을의 보물”입니다.

이 보물을 많은 사람들에게 알리기 위해 “농업립시”를 슬로건으로 내걸고 다양한 활동을 하고 있습니다.

야채와 과일의 장점을 알고 그 매력을 전하는 야채 소믈리에 그룹이 탄생하고, 또한 아이들에게도 야채의 장점과 중요성을 알리고자 어린이 야채 소믈리에를 기르는 새로운 조직을 시도, 지역 농산물의 PR이나 식육 활동에 한몫하고 있습니다.

마을을 지나면 문득 느끼는 하늘의 높음과 넓은 대지에는 농부들이 키운 야채를 자랑스러워하는 사람들과 자연의 풍요로움이 담겨 있습니다.

사람과 자연이 키운 엄선된 야채 「아와 베지」를 꼭 맛보세요.

직산시장의 소개는 12 페이지

## 미각 사냥

국도 318 호선은 일명 프르츠 로드라고 불려, 수확 시기에는 딸기 따기와 포도 따기, 직매소가 오픈합니다.

### 딸기 따기 지도.F-3



3월 하순 ~ 6월 상순

### 포도 따기 지도.F-2



8월 중순 ~ 9월 하순

### 《 직매소 》



시즌에는 신선한 과일을 살 수 있는 생산자 직영 상점이 준비됩니다.



## 도쿠시마 자동차도 도나리IC 나오자마자!

문의는  
**아와시 관광 협회**  
☎ 0883-35-4211

## 미치노에키 도나리 「 모레나시노야카타 」 지도.F-2



국도 318 호선에 있는 미치노에키 관내에는 기념품 판매 외 카페, 전망 스페이스, 갤러리 스페이스도 병설 명물 「다라이 우동」을 따서 만들어진 직경 8.7m의 거대한 다라이도 전시하고 있습니다.

아와시 도나리초 미야가와우치 아자 히라마 28-2  
☎ 088-695-5405

영업시간 / 10:00 ~ 17:30 (4 ~ 10월)  
10:00 ~ 17:00 (11 ~ 3월)

정기휴일 / 매주 월요일 (월요일이 공휴일인 경우는 그 다음날)  
연말연시

### 우동 수타체험

다라이 우동 발상지에서 우동 만들기를 체험해 보지 않겠습니까? 자신이 만든 우동을 다라이에 넣어 먹을 수 있습니다.

체험료: 우동 1덩어리(4인분)1,330엔  
국물(1인분)330엔

※이용일 일주일 전까지 예약해 주십시오.



## 직산시장

일년을 통해 “**제철의 것, 지역의 것**” 자랑하는 식재가 모임.



### JA그린 도나리 마르쉐

아와시 도나리초 도나리 아자 사무카타 75-1

☎ 088-637-8228

영업시간 / 8:30 ~ 19:30 (4 ~ 9월)  
8:30 ~ 18:30 (10 ~ 3월)

정기휴일 / 연시

지도.F-3



### JA꿈 시장

아와시 이치바초 오노지마 아자 노가미 77-1

☎ 0883-36-5332

영업시간 / 9:00 ~ 18:00

정기휴일 / 무휴(임시 휴업 있음)

지도.E-4



### JA아와초 도추노사토

아와시 아와초 미나미세리 53-4

☎ 0883-35-7522

영업시간 / 8:30 ~ 18:00

정기휴일 / 매주 목요일·연말연시

지도.B-4



## 천연 온천 고쇼노사토 지도.F-3

아산 기슭에 끓는 최고급 온천. 와노유「느티나무」·로마탕「비너스」를 비롯해 노천탕·사우나·폭포수탕과 암반욕(여성 전용) 등의 시설이 충실하고 몸도 마음도 치유, 온천 삼매를 즐길 수 있습니다. 또한 매점에는 현지에서 수확한 야채와 과일 등의 특산품이나 기념품이 진열되어 있습니다.

아와시 도나리초 요시다 아자 나시노키바라 1

☎ 088-695-4615

요 금 / 어른(중학생 이상) 600엔 소인(3세 이상) 300엔  
70세 이상·장애인 500엔 암반욕 600엔

영업시간 / 10:00 ~ 23:00 (최종 접수 22:00)

정기휴일 / 매월 제 4 수요일

## 아와 도추노유 지도.B-4

도쿠시마 평야가 내려다 보이는 노천탕이 자랑입니다. 날씨가 좋은 날에는 동쪽으로는 요시노 하구나 도쿠시마시의 비잔이 보이고 건너편에는 고우쓰산, 서쪽으로 멀리 시코쿠 산지의 산들의 절경을 즐길 수 있습니다. 기타 스낵코너·휴게소가 있고, 느긋하고 편하게 쉴 수 있는 시설입니다.

아와시 아와초 기타마사히로 205-1 ☎ 0883-35-5471

요 금 / 어른(중학생 이상) 500엔 소인(3세 이상) 250엔  
영업시간 / 10:00 ~ 22:00

정기휴일 / 매주 목요일



아와의 토주 산책 지도 지도.B-4



토주 주변에는 전망대와 유보도,하이킹코스가 있으며, 사계절의 초목과 조류의 지저귀음을 즐기면서 산책을 할 수 있습니다. 또한 밤은 일년 내내 라이트업 되어 있습니다.

아와시 아와초 사쿠라노오카

라이트업 정보!

하기 (5 ~ 8 월) : 일몰부터 22 시까지  
 동기 (9 ~ 4 월) : 일몰부터 21 시까지



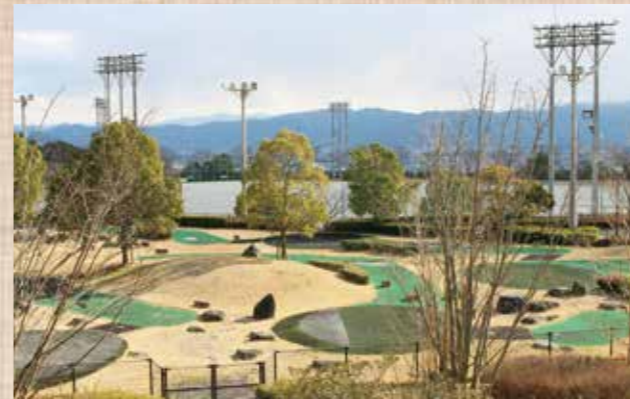
라이트업 된 아와의 토주



토주 소요가제 광장 지도.B-4

아와의 토주 동쪽 옆에 있는 잔디광장 안에 간벌재를 이용한 대형 목재 유구나 휴게소가 있어, 토주를 찾는 관광객과 주민들의 휴식처가 되고 있습니다.

아와시 아와초 사쿠라노오카



도나리 미도리노오카 스포츠 공원 지도.F-3

요시노가와 중류를 일망 할 수 있는 고지대에 있는 스포츠와 휴식공간. 야구, 테니스, 퍼터 골프 등 다양한 게임을 즐길 수 있고 어린이를 위한 놀이기구도 있습니다.

아와시 도나리초 도나리 아자 기타하라 1 ☎ 088-695-5001



요시노 워터 파크 지도.G-4

인기의 워터 슬라이더 외에 25m 수영장과 어린이 수영장 등 여름 인기 명소입니다.

《요금》

일반 (15 세 이상) 510 엔  
 학생 (초·중 학생) 250 엔  
 아동 (취학전 아동) 100 엔  
 아동 보호자 200 엔  
 (풀 사이드 보호자)

이용기간 / 7 월 중순 ~  
 8 월 하순

아와시 요시노초 사이조 아자 오오니시 6-1

☎ 0883-36-8743  
 (아와시 사회교육과)



다카가와 니시 도쿠시마 골프 클럽 지도.B-4

아산 산맥의 산간에 전개되는 구릉 코스. 아웃 전략성이 풍부한 레이아웃이 되어 있어 정확한 샷이 요구됩니다. 또한 No8에서의 전망이 뛰어남. 일전 인은 전체적으로 임간 코스로 신중하게 공략하면 좋은 점수를 기대할 수 있습니다.

아와시 아와초 기타야마 10 ☎ 0883-35-5111



J 클래식 골프 클럽 지도.E-3

점보 오자키 감수하에 만든 코스. 심볼의 야자 나무와 연못, 눈부실 정도의 새하얀 벙커 등 아름다운 자연 속에서 공격적인 골프를 즐길 수 있습니다.

아와시 도나리초 아키키 아자 메이케쓰 176-1  
 ☎ 088-695-5215



고쇼 컨트리 클럽 지도.G-2

아산 산맥의 남쪽 경사면에 전개하는 구릉 코스. 자연 지형을 살린 기복 레이아웃이 특징. 요시노가와 평야의 절경을 전망하며 쾌적한 플레이를 즐길 수 있는 명문 골프장입니다.

이타노군 가미이타초 히키노 아자 안라쿠지다니 90-10  
 ☎ 088-694-3135





쓰치미카도조코(제 83 대 천황) 연고의 땅, 고쇼.



고쇼 신사

오하라이시

쓰치미카도조코 궁터 **지도.F-3**

1227 (가록 3)년부터 조코가 승하할 때까지 약 5년간 행궁한 곳으로 전해지고 있습니다. 이 곳에는 지금도 「고쇼 저택」라는 지명이 남아 있습니다.

아와시 도나리초 요시다 아자 고쇼 야시키노이치



고쇼 신사 (후키고시 신사)

**지도.F-3**

조코 궁터에 있던 고쇼 신사를 합사하고 신사명이 후키고시 신사에서 고쇼 신사로 개명되었습니다.

아와시 도나리초 요시다 아자 시이가마루

쓰치미카도조코 죽음의 전설지 **지도.F-1**

미야가와우치에 있는 고쇼 신사는 쓰치미카도조코를 모신 제신으로, 옆을 흐르는 강 바위위에서 조코가 승하한 것으로 전해지고 있습니다.

아와시 도나리초 미야가와우치 아자 간바타

쓰치미카도 워킹

**이벤트 정보!**



쓰치미카도 조코 연고지를 돌며 산책을 즐길 수 있습니다.

개최일 / 문의 요망

■문의는  
아와시 관광 협회  
☎ 0883-35-421

역사·전통·문화의 깊이를 알고 마을에 매력.



제 66 대 내각 총리 대신 미키 다케오 씨의 동상 (도나리 중앙 공원)

도나리 역사관 **지도.F-3**

도나리초에서 산출한 화석과 석기, 야요이 토기, 토용조각 등의 출토품 외, 향토 요리 다라이 우동이나 숯불구이 모습이 재현되어 있어서, 옛 생활을 엿볼 수 있습니다.

또한 이 마을 출신의 전 내각 총리 대신·미키 다케오 씨의 유품도 많이 전시하고 있습니다.

아와시 도나리초 아자 마루야마 46-1

☎ 088-695-5038

개관시간 / 9:00 ~ 17:00

입 장 료 / 무료

휴 관 일 / 매주 월요일·공휴일·월말·연말 연시



이치바 역사 민속 자료관 **지도.D-4**

이치바초에서 출토된 석기와 스테토기, 야사카 신사 고분 출토의 키리코다마, 관옥, 귀걸이 등의 부장품, 하치스카 이에마사 공이 쓴 문서, 그림, 고문서, 무기 외에도 기리하타지 대탑 복구에 따른 자료 등을 전시하고 있습니다.

아와시 이치바초 이치바 아자 우에노단 212-2 (이치바 도서관 2층)

☎ 0883-36-6455

개관시간 / 9:00 ~ 17:00

입 장 료 / 무료

휴 관 일 / 매주 월요일·공휴일·월말·연말 연시

고보 대사의 길



치안질목구세지장



다보탑

제7번 사찰 주라쿠지 **지도.G-3**

주홍색의 종루문이 인상적으로 비치는 주라쿠지. 절 이름은, 인간이 가지는 8개의 고뇌를 넘어서 극락 정도의 10의 즐거움을 얻을 수 있다는 소원이 담겨져 있습니다. 본존인 아미타 여래는 고보 대사가 만들었다고 전해지고 있습니다. 또, 「치안질목구세지장」은, 옛부터 눈의 치료에 영험이 있다고 여겨지고 있습니다.

아와시 도나리초 다카오 아자 호쿄텐 58

☎ 088-695-2150



건각 기원 「아시고시오네가이와라지」

제9번 사찰 호린지 **지도.F-3**

매우 넓은 전원 풍경 속에 있는 호린지. 88개소 중, 유일하게 여기만 열반상을 본존으로 하고 있어, 고보 대사가 새겼다고 전해지는 그 상은 비불로 여겨져 5년에 1번 개장되고 있습니다. 또, 옛부터 다리의 병에 영험이 있다고 여겨져 본당에는 건각 기원에 많은 짚신이 봉납되고 있습니다.

아와시 도나리초 도나리 이자 다나카198-2

☎ 088-695-2080



이누노하카 대사당 **지도.D-2**

이누노하카의 지명은, 고보 대사가 데리고 있던 애견을 이 땅에 매장한 것으로부터 이름 붙여졌다고 합니다. 묘는, 에도시대의 교호(1716~36)의 무렵, 이누노하카 마을의 촌장 마쓰나가 덴다유가 세웠다고 합니다.

아와시 이치바초 이누하카 아자 오오기타

제8번 사찰 구마다니지 **지도.F-3**

시코쿠 제일의 규모를 자랑하는 인왕문으로 알려진 구마다니지. 인왕문은 1687(조쿄 4)년에 지어진 것으로, 높이는 12.3 m로, 도쿠시마현의 문화재로 지정되어 있습니다. 또, 경내에는 채색이 인상적인 아름다운 다보탑등의 건축물이 아름답고, 주변의 경관과 함께 그윽한 산사의 정취를 뽐내고 있습니다.

아와시 도나리초 도나리 아자 마에다 185

☎088-695-2065



국가 지정 중요문화재 「기리하타지 대탑」

제10번 사찰 기리하타지 **지도.E-3**

구카이와 베짜기의 아가씨의 전설로 알려진 기리하타지. 기리하타 산의 중턱에 위치해, 333단의 돌계단을 오르면 경내가 있습니다. 국가 지정 중요문화재인 「기리하타지 대탑」은, 1607(게이조 12)년, 토요토미 히데요리가 스미요시다야사진구지에 기증한 이중의 탑으로, 1873 (메이지 6)년부터 10년 걸쳐 이축되었습니다.

아와시 이치바초 키리하타 아자 관논 129

☎ 0883-36-3010

구카이노미치 워크

**이벤트 정보!**



제 10 번 사찰 기리하타지에서 제 11 번 사찰 후지이데라까지 자연 풍부한 순례 길을 걷습니다.

개최일 / 5월 제 3 일요일

■문의는  
아와시 상공 관광과  
☎ 0883-36-8722



**벚꽃**  
3월중순~4월초순



**미야가와우치 램 공원**  
아와시 도나리초 미야가와우치 아자 히라마  
지도.F-2



**이치바 공원** 지도.D-4  
아와시 이치바초 이치바 아자 우에노단 (시바자쿠라)



**히카이다니가와의 벚꽃길** 지도.D-4  
아와시 아와초·이치바초  
(현 도로 2호 즈다 가와시마선 도로)



**에비스 공원** 지도.D-3  
아와시 이치바초 가미기라이 아자 에비스



**토주 소요가제 광장**  
아와시 아와초 사쿠라노오카  
지도.B-4



**모란**  
4월중순~하순



**진구지** 지도.F-3  
아와시 도나리초 요시다 아자 이치노사카 9

**자양화**  
6월중순~하순



**구마다니지** 지도.F-3  
아와시 도나리초 도나리 아자 마에다 185

**아와 오픈 가든**



**이벤트 정보!**  
가드닝을 좋아하는 시민이 만들어 낸 멋진 정원이 기간 한정으로 공개됩니다.  
꽃의 향기에 이끌려, 정원을 순회해 보는건 어떨습니까.  
개최일 / 5월 중순  
■문의는  
아와시 관광 협회  
☎ 0883-35-4211



**노가미의 큰 멸구슬나무** 지도.C-4  
【국가 지정 천연 기념물】  
사누키(가가와현)에서 겐잔에 참여하는 수험자의 이정표로 이미 에도시대의 지도에 기록되어 있던 「노가미의 큰 멸구슬나무」수령은 400 년으로 추정되며 오랜 세월을 산 품격을 연출하고 있습니다.  
아와시 아와초 노가미 3-1



**사카이메의 은행 나무** 지도.C-1  
【현 지정 천연 기념물】  
추정 수령 600 년, 가가와 현과의 현 경계의 표적이 되기도 하는 큰 은행 나무. 지상 3m 부근에 공중에 가슴처럼 큰 뿌리가 드리워져 있는 곳으로 유명합니다.  
아와시 이치바초 오오카게 아자 사카이메 92-1



**안나이 신사의 큰 녹나무** 지도.F-4  
【현 지정 천연 기념물】  
안나이 신사에 있는 큰 녹나무. 수령은 추정 500 년으로 동서남북에 크게 가지를 펼쳐 생생하게 잎이 우거져 있습니다.  
아와시 요시노초 가키하라 아자 시노하라 337



**오바리의 먼나무** 지도.D-3  
【현 지정 천연 기념물】  
수령 약 400 년의 큰 나무로 알려져 있는 오바리의 먼나무. 10 월부터 겨울에 걸쳐 상록 지엽으로 새빨간 열매가 열려, 녹색과 빨간색의 대비가 선명합니다.  
아와시 이치바초 아자 히요시 576



**오노지마의 후지나무와 녹나무** 지도.E-4  
【현 지정 천연 기념물】  
오노지마 신사에 있는 수령 350 년으로 추정되는 대형 녹나무에 3그루의 후지나무가 휘감고 공생하고 있습니다. 현재 후지의 수세는 쇠약해 보이지만, 녹나무는 건강한 모습을 보이고 있습니다.  
아와시 이치바초 오노지마 아자 덴진 66



**이와즈** 지도.B-5

요시노가와와 강폭이 갑자기 좁아진 이와즈. 거기에 걸려 있는 현수교는 아름다운 줄다리. 다리 서쪽에는 이와즈부치라고 불리는 청석의 아름다운 풍경이 펼쳐져 있습니다.

아와시 아와초 이와즈 (이와즈바시)



**가키하라제키**

지도.F-4

요시노가와를 횡단하는 가키하라제키는 1907 (메이지 40) 년에 뚝이 만들어져, 다이쇼 시대에 지금의 형태가 되었습니다. 황혼에 붉게 물든 강물에서 은어 낚시를 하고 있는 칸트리 선이 떠있는 모습은 시가 자랑하는 풍경입니다.

아와시 요시노초 가키하라 (아와 중앙 다리에서 동쪽으로 1.5km)

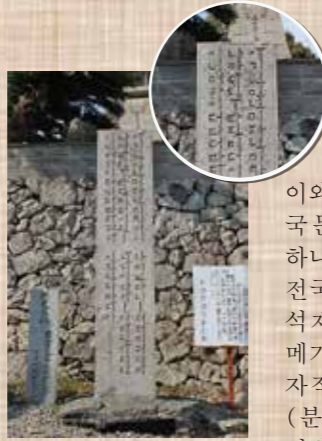


**다이코자카**

지도.F-1

여기에서 약 600km 떨어진 미나미큐슈에서 약 6300 년 전 (조몬 시대 전기)에 분출한 화산재가 이 산기슭에 쌓였습니다. 그 화산재 층과 점토층 사이에 물이 통과해 틈새 (동공)이 진동에 의해 소리가 납니다. 지면에서 뛰어 북을 두드리는 것처럼 소리가 나는 곳을 찾아 보지 않았습니까.

아와시 도나리초 미야가와우치 아자 지로스케 (국도 318 호 고쇼 터널에서 50m)



**진다이 문자 「메기의 노래비」**

지도.B-5

이와즈 다리의 동쪽에 있는 노래비. 국문학자이자 시인인 이와쿠모 하나카씨가 고메이 천황을 배알 후, 전국 유세 도중에 시모노세키에서 석재를 입수. 이와즈 경계선에서 메기의 단가를 읊어 진다이 문자로 자작 자필하고 이를 조각해 1862 (분큐 2)년 고향 이와즈에 옮겨 건립했습니다.



**젠뉴지도** 지도.E-4

일본 삼대 난폭한 강 중 하나인 시코쿠 사부로 요시노가와와 중류에 떠있는 일본 최대급의 강에 있는 무인도. 하천 개수에 의해 퇴거된 1915 (다이쇼 4) 년까지 약 3000 명의 주민들이 살고 있었습니다. 현재는 광대한 논밭이 있어 아와시의 주요 채소의 산지가 되었습니다. 섬은 잠수교(침하교)로 연결돼, 순례 길이기도 해 순례자의 오가는 모습은 운치가 있습니다.

아와시 이치바초(일부 요시노가와시)



정비중

**가네키요 자연 공원** 지도.E-3

산으로 둘러싸인 자연 공원. 주변에는 「저수지 백선」에 선정된 가네키요 연못이 있어, 봄에는 신록, 가을에는 단풍 등 사계절의 아름다운 풍경을 즐길 수 있습니다.

아와시 이치바초 오바리 아자 히요시 415-1



**오모마타하치만 신사의 오마토** 지도.D-4

화살로 과녁을 쏘아 맞춰, 무병 장수 오곡 풍요 가내 안전을 기원하는 에도시대 중기부터 이어오는 제사입니다.

개최일 / 매년 1 월 제 2 일요일

장 소 / 오모마타하치만 신사

((아와시 이치바초 오모마타 아자 하치만))



**비단 잉어의 경매시**

지도.D-3

「수영하는 보석」이라 불리는 비단 잉어. 정기 경매시장은 주코쿠·시코쿠 지방에서는 드물게 현 내외의 사람들로 붐빕니다. 당일 경매권을 구입하면 참가하실 수 있고, 경매에 참가하지 않는 사람도 입장해 무료로 자유롭게 관람할 수 있습니다.

개최일 / 3 월~11 월 제 1·3 토요일  
장 소 / 이치바초 비단 잉어 유통 시장



(아와시 이치바초 오바리 아자 히요시 345-1)

경매권 / 당일권 1,500 엔



**오쿠보 계곡의 반딧불** 지도.C-3

자연 풍부한 오쿠보 계곡의 청류를 떠도는 반딧불의 신비한 빛을 즐길 수 있습니다.

개최일 / 6 월 중순

장 소 / 아와시 아와초 기타우치다니 미나미

문의 / 아와시 관광 협회 ☎ 0883-35-4211



**아와 시티 마라톤** 지도.E-3

산길을 달리는 엷다운 무쌍한 코스 가 특징. 일본 육상 경기 연맹 공인 하프 마라톤.

개최일 / 3 월 제 1 일요일

장 소 / 아와 시청 (스타트·골)

문의 / 아와시 사회 교육과 ☎ 0883-36-8743



**기리하타지의 고기 흘러보냄**

지도.E-3

봄과 가을의 춘분, 추분에 조상님의 계명등을 고기에 쓰고 깨끗한 물로 씻어 공양하는 기리하타지의 전통 행사.

개최일 / 춘분·추분

장 소 / 제10번 사찰 기리하타지



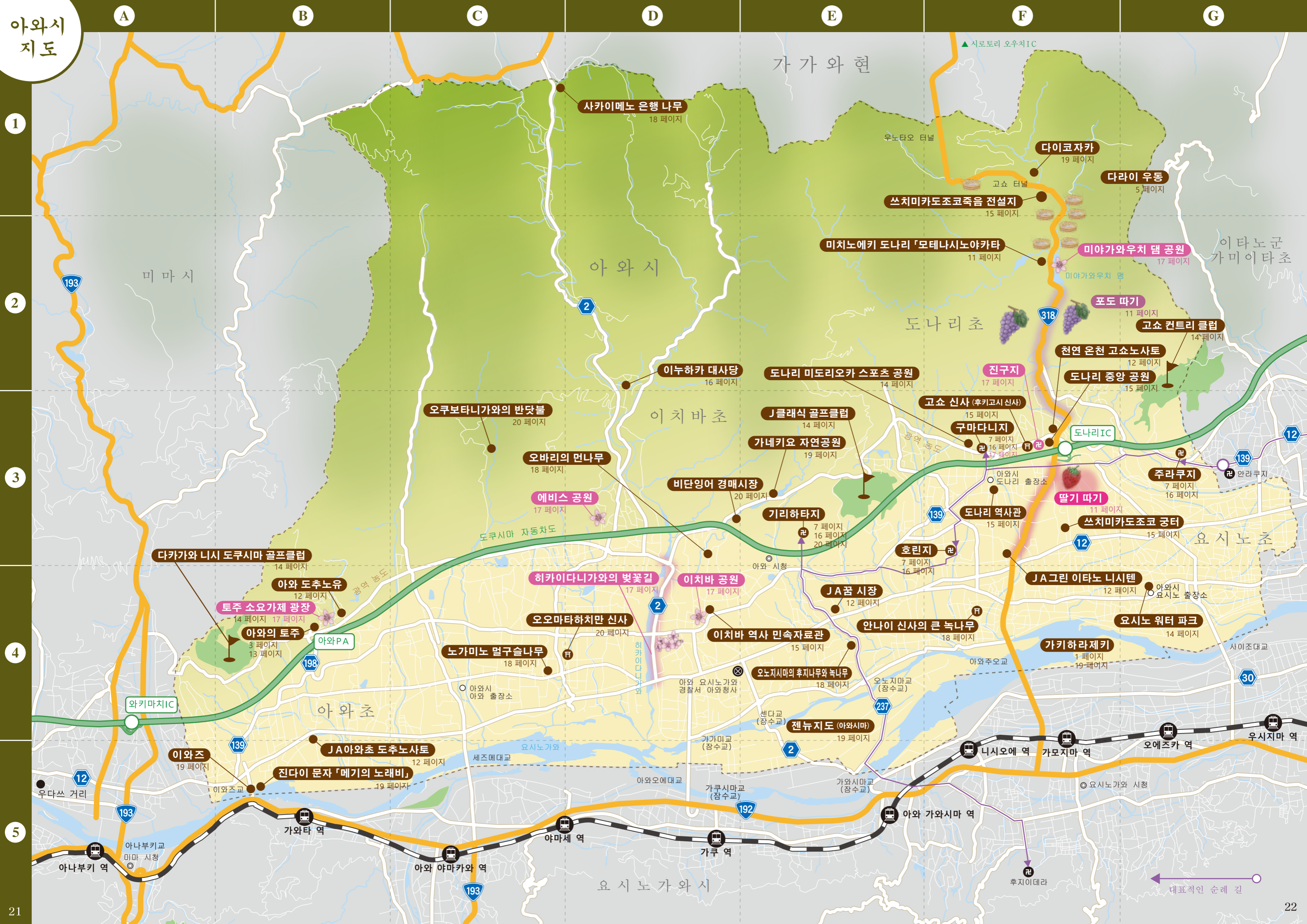
**아와시 남량 축제**

아와시의 새로운 여름 풍물. 이벤트도 다채롭고 아와시의 여름을 북돋웁니다.

개최일 / 8 월

문의 / 아와시 상공회

☎ 0883-36-5577



아와시 지도

1  
2  
3  
4  
5

A B C D E F G

사카이메노 은행 나무 18 페이지

다이코자카 19 페이지

다라이 우동 5 페이지

쓰치미카도조코죽음 전설지 15 페이지

미치노에키 도나리 「모테나시노야카타」 11 페이지

미야가와우치 댐 공원 17 페이지

포도 따기 11 페이지

고쇼 컨트리 클럽 14 페이지

천연 온천 고쇼노사토 12 페이지

도나리 중앙 공원 15 페이지

이누하카 대사당 16 페이지

도나리 미도리오카 스포츠 공원 14 페이지

진구지 17 페이지

오쿠보타니가와와 반딧불 20 페이지

J클래식 골프클럽 14 페이지

고쇼 신사 (후키고시 신사) 15 페이지

오바리의 만나루 18 페이지

가네키요 자연공원 19 페이지

구마다니지 7 페이지

비단잉어 경매시장 20 페이지

기리하타지 7 페이지

도나리 역사관 15 페이지

히카이다니가와와 벚꽃길 17 페이지

이치바 공원 17 페이지

JA꿈 시장 12 페이지

다카가와 니시 도쿠시마 골프클럽 14 페이지

아와 도추노유 12 페이지

토주 소요가제 광장 14 페이지

아와의 토주 3 페이지

아와PA 13 페이지

오오마타하치만 신사 20 페이지

이치바 역사 민속자료관 15 페이지

안나이 신사의 큰 녹나무 18 페이지

JA그린 이타노 니시텐 12 페이지

요시노 워터 파크 14 페이지

노가미노 멀구슬나무 18 페이지

오노지시마의 후지나무와 녹나무 18 페이지

오노지마교 (잠수교) 19 페이지

가키하라제키 1 페이지

JA아와초 도추노사토 12 페이지

진다이 문자 「매기의 노래비」 19 페이지

이와즈 19 페이지

젠뉴지도 (아와시마) 19 페이지

가키하라제키 1 페이지