

阿波市 総合ハザードマップ

【阿波地区】

中小河川の氾濫

土砂災害

このマップは、中小河川の氾濫の実績、土砂災害警戒区域・土砂災害危険箇所（徳島県作成）に基づいて、日常的に起こりうる災害に対して、みなさんの避難に役立つよう作成したものです。

ハザードマップのホームページ

このハザードマップの情報は、タブレットやスマートフォンなどから、いつでも確認することができます。右のQRコードを読み取ってください。



- 本マップでは、過去に中小河川による浸水があった区域、土砂災害の危険がある区域・箇所について、色分け等によって示しています。
 - また、指定避難所のそれぞれの災害に対する被害想定を示しています。それぞれの災害に対して、利用可能な指定避難所を確認しておきましょう。
 - 雨の降り方によっては、浸水深が想定より深くなることもあるので注意してください。
- ◎吉野川の氾濫・中央構造線活断層地震等については、本マップの表面にとりまわっています。

お問い合わせ先 阿波市役所 危機管理課 電話 0883-36-8703

阿波市指定避難所・指定緊急避難場所（阿波地区）

番号	地区	施設名	洪水氾濫	土砂災害	地震(耐震)	電話番号	指定緊急避難場所(指定避難所)の有無
1	阿波西高等学校(体育館)	○	○	○	○	35-3131	●
2	久勝小学校(体育館)	○	○	○	○	35-2136	●
3	阿波久勝公民館	○	○	○	○	35-2026	●
4	阿波中学校(体育館)	○	○	○	○	35-2040	●
5	阿波農村環境改善センター	○	○	○	○	35-3939	●
6	伊沢小学校(体育館)	○	○	○	○	35-2034	●
7	阿波伊沢公民館	○	○	○	○	35-2152	●
8	阿波体育館	○	○	○	○	36-8743	●
9	阿波伊沢北分館	○	○	×	○	36-8742	●
10	林小学校(体育館)	×	○	○	○	35-2039	●
11	阿波林公民館	×	○	○	○	35-2078	●
12	デイセンター お龍	○	○	○	○	35-8111	●
13	久勝かもめこども園	○	○	○	○	35-5088	●
14	阿波地域交流センター	○	○	○	○	30-3559	●
15	はやし子ども園	×	○	○	○	35-5047	●
16	特別養護老人ホーム 蓬菜荘	×	○	○	○	35-8085	●

※指定避難所 災害が起きた時、自宅に住めなくなった人たちが一定期間、避難生活をする市が指定した施設。
※指定緊急避難場所 災害の発生やその他の危険から身を守るために、一時的に避難する市が指定した場所。

医療救護所

必要に応じて、阿波市医師会と相談し、学校、集会所、病院等に医療救護所を設置

市で設置可能な医療救護所

地区	施設名	洪水氾濫	土砂災害	地震(耐震)	電話番号
阿波地区	阿波健康福祉センター	○	○	○	35-8010

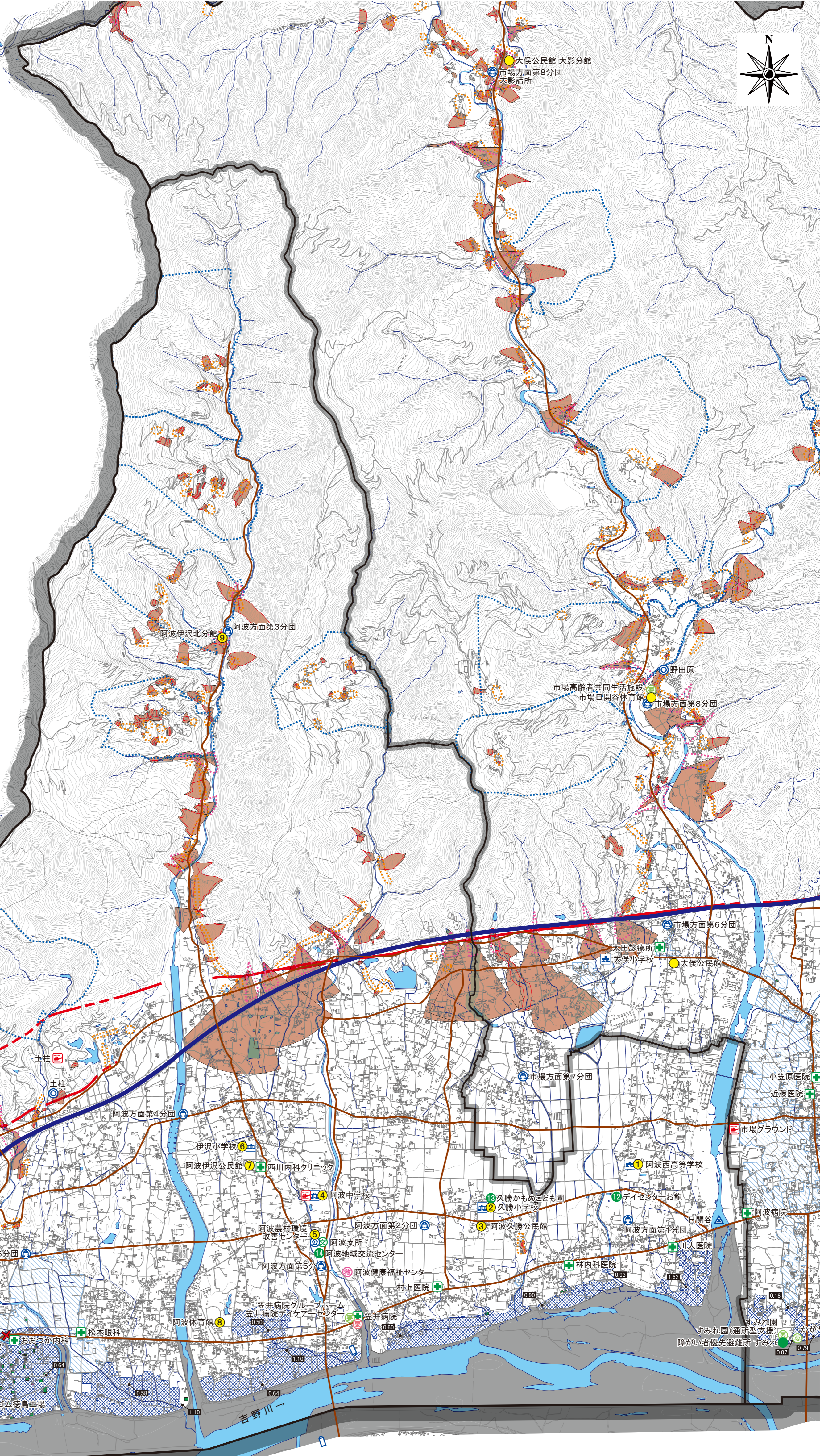
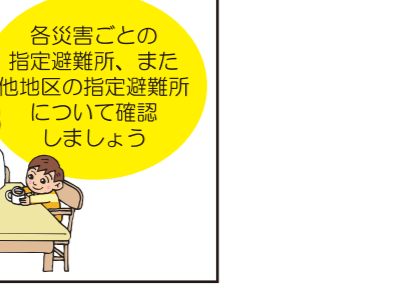
○:利用可能 ×:利用不可

避難情報

警戒レベル	市民がとるべき行動	避難情報	伝言文の一例
【緊急】土砂災害警戒レベル4	命の危険 直ちに安全確保!	緊急安全確保	【緊急レベル4】 土砂災害、洪水氾濫、浸水等の危険が非常に高くなっています。直ちに安全確保をお願いします。
【注意】土砂災害警戒レベル3	危険な場所から全員避難	避難指示	【注意レベル3】 土砂災害、洪水氾濫、浸水等の危険が高くなっています。危険な場所から全員避難をお願いします。
【注意】土砂災害警戒レベル2	高齢者等は避難	高齢者等避難	【注意レベル2】 土砂災害、洪水氾濫、浸水等の危険が高くなっています。高齢者等は避難をお願いします。
【注意】土砂災害警戒レベル1	自らの避難行動を確認	注意報 (気象庁)	【注意レベル1】 土砂災害、洪水氾濫、浸水等の危険が高くなっています。自らの避難行動を確認をお願いします。

避難所の選び方

- 災害ごとの使い分け
指定避難所には、地震災害時には使っても、洪水災害時には使えないものがあります。各災害に対して、指定避難所の使い分けを確認しておきましょう。
- 他地区にいる場合は
急な災害に対して、他地区の指定避難所に避難することも検討しておきましょう。



危険なところ

土砂災害警戒区域 (令和3年2月現在)
土砂災害が発生した場合、住民等の生命又は身体に危険が生ずるおそれがあると認められる区域で、「土砂災害警戒区域等における土砂災害防止対策の推進に関する法律(土砂災害防止法)」により市が指定した区域です。

土砂災害警戒区域
土砂災害が想定される区域

土砂災害特別警戒区域
土砂災害発生区域のうち、建築物に被害が生じ、住民に著しい被害が生ずる恐れのある区域

土砂災害危険箇所
土砂災害による被害の恐れがある箇所です。一定の決まりに従って調査し検出されたので、危険箇所の範囲外でも災害が発生する可能性があります。また、逆に土砂災害が発生した場合でも、必ずこの範囲内全てに被害が及ぶとは限りません。

急傾斜地崩壊危険箇所
急傾斜地崩壊危険箇所

土砂災害危険箇所
土砂災害発生区域のうち、建築物に被害が生じ、住民に著しい被害が生ずる恐れのある区域

土砂災害危険箇所
土砂災害発生区域のうち、建築物に被害が生じ、住民に著しい被害が生ずる恐れのある区域

逃げるところ・役立つ情報

逃げるところ	役立つ情報
指定避難所	役所
福祉避難所(市内全域対応)	消防分団詰所
	学校
	交通防犯広場
	医療救護所
	水位観測所

避難路など道路に関する情報
避難路(緊急輸送道路) 過去に浸水した箇所(避難路のみ)

活断層
中央構造線活断層 中央構造線活断層(位置がやや不明)

平成16年台風23号による実績
浸水区域 床上浸水 床下浸水 0.00m 浸水深

参考
特に浸水することが予想される区域

災害用伝言ダイヤル・伝言板

災害などの発生時に、電話などの利用が集中してつながらない状態が続くことがあります。このような状態になったときのために、災害用伝言ダイヤル「171」や災害用伝言板を見えておきましょう。

災害用伝言ダイヤル(音声)	災害用伝言板(文字情報)
録音するとき 171 + 市外局番(0883) + 自身の電話番号(携帯電話の番号は不可)	伝言の登録 ①「災害用伝言板」を選択 ②「登録」を選択 ③メッセージしたい項目を選択(コメントも書き込めます) ④「登録」を押して完了
再生するとき 171 + 市外局番(0883) + 連絡を取りたい人の番号	伝言の確認 ①「災害用伝言板」を選択 ②「確認」を選択 ③「メッセージ」を押して完了 ④「登録」を押して完了

●毎月1日と15日に体験利用できるようになっています。いざというときにために試しておきましょう。 ●パソコンでも使える「WEB171」もあります。

洪水時の避難に関する注意事項

避難情報での避難
警戒レベル3 高齢者等避難の発令などで指定避難所を順次開設します。被害が間近に迫っている方、要配慮者は、避難を始めてください。

住民の自主避難
警戒レベル3 高齢者等避難などが発令される前の、住民の自主避難については、阿波市危機管理課にお問い合わせください。