

# ん~ゴックン。おいしそう~!

(宮川ぶどう園にてぶどう狩り 8月22日)

## AWA CITY CONTENTS

介護サービス	2~4
選挙のお知らせ	5
NHKのど自慢	6
東京交響楽団 in AWA	7
ザ・スポーツ	8~9
夏休みいろいろ教室	10~11
人権擁護委員紹介	12
百歳万歳・お知らせ	13~16
図書館カレンダー・健康ウォーキング	17
健康だより	18~19
広報クイズ・編集室	20



広報

# 阿波

2005

9

No.4

あすに向かって 人の花咲くやすらぎ空間 阿波市

URL <http://www.city.awa.lg.jp>

E-mail [info@city.awa.lg.jp](mailto:info@city.awa.lg.jp)

# 施設サービス等の

# 利用者負担が一部見直し

平成17年  
10月から

介護保険法改正に伴い、介護保険施設等を利用している人の食費や居住費は平成十七年十月一日から原則として全額自己負担となります。



## 新たに利用者負担になるもの

### ●介護老人福祉施設、介護老人保健施設、介護療養型医療施設、短期入所介護では

現行 介護サービス費用の1割+日常生活費+食費の一部

改正後 介護サービス費用の1割+日常生活費+(食費の全額+居住費の全額)



### ●通所介護(デイサービス)、通所リハビリテーション(デイケア)では

現行 介護サービス費用の1割+日常生活費+食費の一部

改正後 介護サービス費用の1割+日常生活費+(食費の全額)



## 利用者負担の基準額(日額)

利用者負担は施設と利用者間で契約により決められますが基準となる額が定められます。

### ●平成17年10月から 基準費用額(日額)

全額自己負担した場合の平均的な費用の額 (基準費用額)	1日当たりの居住費				1日当たりの食費
	ユニット型個室	ユニット型準個室	従来型個室	多床室	
1,970円	1,640円	1,640円 (介護老人福祉施設と短期入所生活介護は1,150円)	320円	1,380円	

## 低所得者については負担限度額が設けられます

施設サービスの利用者負担が重くならないよう、所得の低い人には負担の上限額が決められます。利用者はあらかじめ決められた「居住費と食費の基準額」のうち限度額までを負担し、基準費用額との差額は申請により「特定入所者介護(支援)サービス費」として介護保険から負担します。

低所得者の食費・居住費等の負担は、下表の額を限度とする。

### ●平成17年10月から 負担限度額(日額)

利用者負担段階	1日当たりの居住費				1日当たりの食費
	ユニット型個室	ユニット型準個室	従来型個室	多床室	
利用者負担第1段階	820円	490円	490円 (介護老人福祉施設と短期入所生活介護は320円)	0円	300円
利用者負担第2段階	820円	490円	490円 (介護老人福祉施設と短期入所生活介護は420円)	320円	390円
利用者負担第3段階	1,640円	1,310円	1,310円 (介護老人福祉施設と短期入所生活介護は820円)	320円	650円



## 利用者負担段階に応じて負担が軽減されます

負担軽減の対象となる人は？ 利用者負担段階が、下記の「第1段階」～「第3段階」に該当する人です。  
ただし、負担軽減を受けるには入所者(ショートステイを含む)からの申請が必要です！

利用者負担 第1段階	<input type="radio"/> 住民税が世帯非課税で、高齢福祉年金を受けている人 <input type="radio"/> 生活保護を受けている人 <input type="radio"/> 境界層に該当する人(負担の低い基準を適用すれば、生活保護を必要としない状態になる人)
利用者負担 第2段階	<input type="radio"/> 住民税が世帯非課税で、合計所得金額と課税年金収入額の合計が年間に80万円以下の人 <input type="radio"/> 境界層に該当する人(負担の低い基準を適用すれば、生活保護を必要としない状態になる人)
利用者負担 第3段階	<input type="radio"/> 住民税が世帯非課税で、利用者負担第2段階に該当しない人 <input type="radio"/> 境界層に該当する人(負担の低い基準を適用すれば、生活保護を必要としない状態になる人) <input type="radio"/> 利用者負担第4段階で、「特例減額措置」(※1)を受けられる人
利用者負担 第4段階	<input type="radio"/> 本人が住民税非課税の人 <input type="radio"/> 本人が住民税を課税されている人

(※1)利用者負担第4段階の人は「特定入所者介護(支援)サービス費」の対象とはなりません。しかし、高齢夫婦世帯などで一方が施設に入所し、居住費・食費とを負担することで生計が困難になる、など一定の要件を満たし、申請により認められた人は利用者負担第3段階と同様の「特例減額措置」を受けることができます。詳しくは市区町村の担当窓口までお問い合わせください。

## 高額介護サービス費の額の見直し

高額介護サービス費及び高額居宅支援サービス費は、月々の介護サービスの1割負担の合計額について、所得に応じ上限額を設定するものです。次の表中の金額を超えた場合には、その超える額が高額介護サービス費として保険給付が行われます。



### 見直し前

低所得者でない者	市町村民税世帯非課税者等 (※2)	生活保護受給者等 (※3)
37,200円	24,600円	15,000円

### 見直し後

利用者負担第4段階	利用者負担第3段階	利用者負担第2段階	利用者負担第1段階
37,200円	24,600円	15,000円	15,000円

(※2)「市町村民税世帯非課税者等」とは、本人及びその世帯に属する者の全てが市町村民税非課税である者等をいいます。

(※3)「生活保護受給者等」とは、①生活保護受給者、②市町村民税世帯非課税者であって高齢福祉年金の受給権を有する者等をいいます。

\* 詳しいことは阿波市健康福祉部介護保険課までお問い合わせください。☎(0883)36-6814

## ●投票所は17か所で

入場整理券に記載されている投票所で投票してください。

投票区	投票所名	住所
1	一条小学校体育館	阿波市岡ノ川原135番地
2	吉野スポーツセンター	阿波市西条字大西6番地1
3	柿原小学校体育館	阿波市柿原字ヒロナカ256番地
4	土成小学校体育館	阿波市成当1203番地
5	土成農業者トレーニングセンター多目的実習室	阿波市土成字漆畑177番地
6	御所小学校体育館	阿波市宮川内字広坪89番地
7	八幡小学校体育館	阿波市大野島稻荷138番地1
8	市場コミュニティセンター(市場支所南)	阿波市上野段388番地
9	市場ふれあいセンター(社会福祉協議会東側)	阿波市北分60番地
10	大俣小学校体育館	阿波市上喜来西原200番地
11	市場日開谷体育館	阿波市日開谷野田原25番地
12	阿波勝命サブセンター	阿波市勝命北34番地7
13	阿波久勝公民館	阿波市庚申原218番地1
14	伊沢小学校体育館	阿波市南柴生172番地
15	阿波体育館(旧西原勤労者体育館)	阿波市丸山22番地
16	阿波林公民館	阿波市南整理182番地
17	馬場会堂	阿波市王子川19番地1

【問い合わせ先】 阿波市選挙管理委員会事務局 ☎(0883) 35-7874

## ●期日前投票、不在者投票について

投票日に仕事や旅行などの予定がある方は、期日前投票又は不在者投票をすることができます。

- ① 衆議院議員総選挙 : 平成17年8月31日(水)～平成17年9月10日(土)
- ② 最高裁判所裁判官国民審査: 平成17年9月 4日(日)～平成17年9月10日(土)
- ③ 農業委員会委員一般選挙 : 平成17年9月 5日(月)～平成17年9月10日(土)

○時間: いずれも午前8時30分～午後8時(土曜日・日曜日含む)

○場所: 阿波農村環境改善センター(市役所北) 多目的ホール

### 期日前、不在者投票ができる期間

8月31日 (水)	9月1日 (木)	2日 (金)	3日 (土)	4日 (日)	5日 (月)	6日 (火)	7日 (水)	8日 (木)	9日 (金)	10日 (土)
① 衆議院議員総選挙(小選挙区・比例代表)										
				② 最高裁判所裁判官国民審査						
					③ 農業委員会委員一般選挙					

投票日 平成十七年九月十一日(日)

投票時間 午前七時～午後八時

○第四十四回衆議院議員総選挙  
○阿波市農業委員会委員一般選挙  
○第二十回最高裁判所裁判官国民審査  
のお知らせ



前川 清

# 阿波市誕生記念



石原 詢子

出場者および観覧者募集!

阿波市とNHK徳島放送局では阿波市誕生を記念して「NHKのど自慢」の公開生放送を次のとおり実施します。  
ご出場およびご観覧をご希望される方は、申込要領をご確認の上お申し込みください。

## 本番

平成17年 **11月13日(日)**

午前11:40~午後1:40《開場 午前11:15》(いずれも予定)

## 予選

前日 **11月12日(土)** 午後1:00~《受付 正午》 結果発表 午後6:00頃(いずれも予定)

## 会場

**阿波中学校体育館(阿波アリーナ)** 阿波市東原230

## 出演

**前川 清、石原 詢子** 司会:宮本 隆治アナウンサー

## 出場申込

締切 **10月7日(金)必着** 「往信用」裏面に次の①~⑧を記載

- ①郵便番号 ②ご住所 ③お名前 ④年齢 ⑤職業(さしつかえなければなるべく詳しく)
- ⑥電話番号 ⑦歌う曲目(1曲)とその歌手名 ⑧選曲理由(簡単に)

- 応募多数の場合は、抽選となります。
- 応募は、1名(1グループ)1枚に限らせていただきます。
- 出場資格はアマチュアの方に限ります。また、中学生以下の出場はできません。
- グループの場合は、全員の氏名等の必要事項をお書きください。
- 当選された方には予選会案内の通知を、落選された方には落選通知をお送りします。
- 当選された方には、前日の11月12日(土)午後1時から行われる予選会に出場していただけます。
- 予選会での曲目(案内の通知に明記します)の変更は原則できません。

## 観覧申込

締切 **10月14日(金)必着** 「往信用」裏面に次の①~④を記載

- ①郵便番号 ②ご住所 ③お名前 ④電話番号

- はがき1枚で1名分の申込みとなります。お子様も申込みが必要です。
- 応募多数の場合は、抽選となります。
- 当選した方には「入場整理券」を、落選された方には落選通知をお送りします。
- 予選会の観覧は自由です。(整理券不要)なお、会場が満員の場合には入場をお断りする場合があります。

出場申込、観覧申込ともに郵便往復はがきをご使用ください。

「返信用」表面には、①郵便番号 ②ご住所 ③お名前 を記入して下のあて先まで申し込んでください。

## あて先

〒770-8544 NHK徳島放送局「のど自慢」出場係(または観覧係)

## 問い合わせ先

NHK徳島放送局「のど自慢」係 ☎(088)626-5996 (平日 午前10:00~午後6:30)  
阿波市役所 企画部まちづくり推進課 ☎(0883)35-4112 (午前8:30~午後5:00)

阿波市  
誕生記念

# 東京交響楽団 in AWA

'05.11.21(月) 開場 18:00 / 開演 18:30  
土成農業者トレーニングセンター

指揮者 時任康文▶



## \* 前売券

9月1日(木)より発売開始!

〈プレイガイド〉

- 阿波市役所 まちづくり推進課
- 阿波市吉野支所  
阿波市土成支所  
阿波市市場支所  
(各地域振興課)

〈入場料金〉

- 一般・高校生以下  
1人 1,000円(全席自由)  
〈乳幼児の同伴・入場はご遠慮ください〉

## \* プログラム

ヘンデル：水上の音楽より I、II、IV、VI

モーツァルト：交響曲第25番 他

【大合唱】夏の思い出・いい日旅立ち・大地讃頌は、交響楽団と地元コーラスグループ・土成中学校合唱隊との共演

- ◆主催 阿波市、阿波市教育委員会
- ◆共催 徳島県民文化祭開催委員会
- ◆助成 (財)地域創造

詳しくは、阿波市役所まちづくり推進課  
☎(0883)35-4112



魅了しました

聴衆700人をモーツァルトのバイオリン協奏曲  
ベートーベンの交響曲の世界へ...

宝くじは  
豊かさ築く  
チカラ持ち。  
宝くじは、広く社会に  
役立てられています。

## 7.29 宝くじコンサート【阿波市誕生記念】 ニューヨーク・シンフォニック・アンサンブル特別演奏会



▲すばらしい演奏をしてくださった、演奏者の皆さんです

▼地元、龍虎連とのコラボレーションも息ぴったり  
指揮者、高原さんのはっぴ姿もよくお似合いました



# 学 総 体

第43回四国中学校総合体育大会が6日開幕し、4県で11種目に熱戦を展開。柔道女子団体の阿波は決勝で松山西（愛媛）を下し、9年ぶり2度目の優勝を飾りました。

（敬称略）

## 柔道女子 阿波9年ぶり団体優勝！



### 柔道（阿波中学校）

#### ●出場者（写真前列左から）

鎌田 閑、森下 莉佳、勢古 有里  
割石千香子、長岡志保里、山下真里奈  
吉田 祥子、奥野真理奈、  
（写真後列中央左から）

長尾 豪也、長浜 大介、森友 諒

#### 《柔道女子個人優勝》

##### 森下 莉佳

（女子個人57kg級を制し）  
「1、2回戦は動きが硬かったが、試合が進むにつれ、積極的に技を仕掛ける自分の持ち味が出せました。」



森下莉佳さん

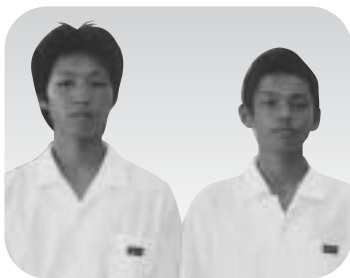
### ソフトテニス（市場中学校）

#### ●出場者（写真左から）

石川 直紀、岡本 悠、三木健太郎  
梶田 麻依、那須 純子、秋園 美

#### 《ソフトテニス男子個人優勝》

##### 岡本・石川組



石川直紀さん 岡本 悠さん

「サーブもよく決まり、最初から積極的に攻めました。春の都道府県対抗全日本大会は準優勝だったので、中学最後の大会では頂点に立ちたいです。」



## 「がんばれ阿波の三四郎」

7月31日（日）に行われた第14回文部科学大臣杯日整全国小学生柔道大会県予選において、林小学校（阿波少年柔道教室所属）中岡将志くんが県予選で準優勝し、来る10月10日に東京都の講道館で行われる全国大会に出場することになりました。

柔道の聖地、講道館でがんばれ！



▲“がんばれ阿波の三四郎”中岡将志くん



(敬称略)

## 四 国 中



ソフトテニス (阿波中学校)

●出場者 (写真左から)

林 泰加、原田 彩花、三橋 千里、安友 早紀、  
新居真悠子、中田 真理



水 泳 (阿波中学校)

●出場者 岡本 典子 (写真中央)



柔 道 (吉野中学校)

●出場者 (写真左から)

中川 智賀、勢川 実里、長井沙結理



陸 上 (土成中学校)

●出場者 (写真左から)

岡島 沙代、村雲 将太

### 「ついにやったぜ四国小学生 バレーボール大会優勝」

11名のチームワークで頑張ってきた阿波ジュニアバレーボールクラブ。

県の新人戦では3位、ペプシカップでも3位、そして第20回四国小学生バレーボール大会では念願の優勝。第18回でも先輩たちが優勝。

猛練習を重ねてきたかいあって……？力のすべてを四国大会で発揮することができたのです。私たちのチーム

は、特別な名プレイヤーがないにもかかわらず、こうして勝ち抜いてこられたのはすぐれたチームワークによるものです。この感動を忘れることなく8月27日から始まる選手権大会にむけて、練習を積み重ねる決意でいます。

皆様の期待にこたえることができるよう頑張りますので、応援をよろしくお願いいたします。



▲四国小学生バレーボール大会優勝を市長に報告



# 夏休み! いろ～んな教室

## 陶芸体験



7/10・17・31・8/7 (いずれも日曜日)、阿波市役所横の陶芸教室において、市内小学校4～6年生を対象に「陶芸体験」が行われました。講師に阿波市陶芸教室の日岡先生、お手伝いとして陶芸教室の生徒さんをお招きし、さまざまな陶芸の技術を教えていただきました。子どもたちは、普段ふれることのない「陶芸」という体験を通して、陶芸への興味とものづくりの楽しさを味わいました。

## 史跡巡り



7/25(月)～8/2(火)にかけて、阿波市内の小学生を対象に「史跡巡り」を行いました。講師には、大戸井義美(吉野)さん・大島博さん(吉野)・熊谷直章さん(土成)・長江正臣さん(市場)・坂東好さん(阿波)をお迎えして、旧4町ごとに実施しました。私たちの住む阿波市でも、知らない史跡や文化財がたくさんあり、とても勉強になりました。

## カヤック体験



7/31日(日)、吉野川河川敷(西条大橋付近)において、阿波市青少年健全育成市民会議主催の「カヤック体験」が行われました。カヤックとは、写真のように漕<sup>こ</sup>いでいくカヌーのようなもので、参加者全員初めての体験でした。講師の先生に基礎を教わってから、実際に吉野川を下って行きました。普段体験できないことだったので、良い思い出になったことでしょう。

## 夏休み親子ふれあい木工教室



8/6(土)・7(日)、市内各中学校において、徳島県建設労働組合主催のもと「夏休み親子ふれあい木工教室」が行われました。参加者は親子あわせて約260名で、それぞれ思い思いの作品を製作しました。興味がある方は、毎年夏休みに実施する予定ですので、親子(ただし子は小学生)で参加してみたいかでしょうか。

## 親子で作ろう簡単おやつレシピ

8/5(金)、阿波市生涯学習推進協議会主催で、市内小学校1～3年生の親子を対象に「親子で作ろう簡単おやつレシピ」が行われました。親子で協力して、パインケーキなど3品作りしました。家庭でも、また、楽しみながらおやつ作りに挑戦してほしいと思います。



## 「地域ふれあい体験事業」

公民館事業

### 《伝統文化体験》

7月28日(木)上板町「技の館」で、小学生と保護者など約40名が参加し、体験学習を行いました。

午前：もち麦うどん作りに挑戦！うどん玉をこねたり、のぼしたり悪戦苦闘・・・でもみんな協力して作った不揃いな「もちもちうどん」は特別においしい味がしました。

午後：藍染めに挑戦！！白いハンカチをさまざまな技法で深みのある藍色に染め上げ、それぞれ個性的でステキな作品ができました。

参加者の感想：「徳島の伝統文化に触れ、楽しく有意義な1日となりました。また一段と郷土の良さを再認識することが出来ました」



### 《国際交流体験》



8月4日(木)阿波林公民館で、「スリランカカレー教室」を開催しました。スリランカ出身でレストランシェフのダンミカ・カルナラッナさんを講師に迎え、小学生と一般の方約30名がカレー作りなどを通じて、スリランカの文化を学びました。

始めに、インドの南東に浮かぶ小さな島国、スリランカの町並みや野菜市場の様子、結婚式の習慣などについて、教えていただきました。

そして、本格カレー作りに挑戦！！スリランカから直接取り寄せたというスパイスを使っ

て、チキンカレーとレンズ豆カレーの2種類を作りました。

参加者の感想：「普段食べているカレーと食材も感触も全く違うカレーを、早速家族にも作ってあげたいと思います」

# 阿波市の

# 人権擁護委員を

# 紹介します

法務省より委嘱の人権擁護委員は、地域住民の一人ひとりに正しい人権意識が定着し、人権が尊重される明るく住みよい社会をつくるために、人権啓発活動や、人権相談所を開設しています。相談は無料で秘密は固く守られます。お気軽にご相談ください。(敬称略)

## 阿波市人権擁護委員

(平成十七年九月一日現在)

吉岡 正重

(阿波市五条字コモウ)



出口 恒

(阿波市柿原字ノ夕原)



井内 俊明

(阿波市柿原字西二条)



三木 清子

(阿波市西条字岡ノ川原)



日浅 英雄

(阿波市水田字久保田)



松村 孝

(阿波市土成字大木)



稲井 昭

(阿波市高尾字法教田)



稲垣 英子

(阿波市吉田字西ノ岡)



田村 泰明

(阿波市行峯)



松永 勝人

(阿波市吉友)



妹尾 幹夫

(阿波市北香美)



近藤美恵子

(阿波市西野神)



東端 節也

(阿波市東島)



西村美也子

(阿波市医王寺)



篠原えり子

(阿波市西原)



詳しいことは

阿波市人権課まで

☎(〇八八三)三五七七七三

百歳万歳!

おめでとーなびらまます。

阿波市三番

藤澤 クニさん

阿波市郷社本(旧市場町)  
(明治三十八年八月生まれ)



▲藤澤 クニさん

阿波市内で、三番目となる百歳到達者、藤澤クニさんは、明治三十八年八月生まれ。前号(八月号)では、阿波市初の坂東トセさんと二番目の林アヤコさんを紹介しましたが、とてもお元気でした。三番目となる藤澤さんも、ご自宅で娘さんのお世話のもと、お元気で百歳を迎えられました。おめでとうございます。

クニさんの楽しみは、テレビを見ること、毎日三度の食事をきちんと摂ること。数年前まで日記を書いたり、ピアノ演奏で童謡を弾くなど、いろいろな趣味をもたれていたようですが、今夏の猛暑で少し体調を崩されているということでした。クニさんは、「皆さんのおかげで、長生きできてよかったです」と感謝の気持ちを話していました。

敬老会未実施について

旧四町では、毎年九月に敬老会を実施していましたが、合併に伴い招待者の増大と参集区域の広域化する状況下での開催会場・後援組織・実施方法等の課題が山積しております。また、近隣市の実施状況を調査し、実施しないこととなりましたのでご了承ください。

【問い合わせ先】

阿波市福祉事務所長寿障害福祉課

☎(0883)3616811

会員募集

阿波市勤労青少年ホーム利用者協議会

私たち阿波市勤労青少年ホーム利用者協議会は、池光館長、水田指導員指導の下、週1回行われているグループ活動としてのスポーツクラブ、一般教養としての教室などに集まった若者で構成されており、市内を中心にゴミ拾い、カーブミラー磨きなどボランティア活動にも積極的に参加しています。また、徳島県下、四国地区単位での意見交換会でも、前向きな意見、行動によりリーダーシップを発揮しています。



これからの目標として、さらに会員数を増やしさまざまなことにチャレンジし、社会に対して責任感や協調性を持って行動ができる青少年の育成の場として、活動していきたいと考えています。

そこでわれわれと一緒に、勤労青少年としての活動してくれる方を募集しています。

右表が週単位での活動内容です。経験

の有無に関係なく気軽に参加してください。短期教室で12月下旬には正月花教室、3月下旬に陶芸教室も行っています。詳しくは、阿波市勤労青少年ホーム事務局〈市場公民館 ☎(0883)36-6464〉まで、ご連絡ください。

利用者がホームの活性化を目的に作ったホームページです。URL <http://3w.to/qoo>

皆さんの積極的なご参加をお待ちしています。

活動項目	活動日	時間	場所
生け花教室	第1・3水曜日	午後7時～	阿波市勤労青少年ホーム
茶道教室	第2・4水曜日	午後8時～	阿波市勤労青少年ホーム
硬式テニスクラブ	火曜日	午後8時～	市場ふれあいテニスコート
バレーボールクラブ	木曜日	午後8時～	市場ふれあい体育館
バドミントンクラブ	月曜日	午後8時～	市場ふれあい体育館
卓球クラブ	木曜日	午後8時～	阿波市勤労青少年ホーム
着付け同好会	第1・3木曜日	午後8時～	阿波市勤労青少年ホーム
ボウリング同好会	第2金曜日	午後8時～	ポップ・ジョイ石井

## 木造住宅の耐震診断事業のお知らせ

阿波市では東南海・東海地震などの大地震が予測されるなか、皆さんの地震防災意識を高め、住まいの安全確保や地震に強いまちづくりを目的として、木造住宅の耐震診断（有料）を行っています。

大地震による家屋の倒壊から身を守るためにも住まいの耐震性を確認しましょう。

### ●どんな住宅が対象となるの？

- 昭和56年5月31日以前に建築された建物
- 木造住宅の建物（木質プレハブ工法や2×4工法は除きます）
- 平屋または2階建て住宅（併用住宅、共同住宅・長屋、借家も含みます）
- 現在居住している住宅
- 住宅の所有者は市税の滞納がないこと（受付後、市役所で調査します）

### ●申し込み方法は？

市役所産業建設部管理課および各支所地域振興課にある申込書に必要事項を記入のうえ、お申し込みください。

### ●いくらかかるの？

- ①1戸建ての場合、3,000円必要です。
- ②2戸以上の共同住宅などの場合、6,000円必要です。  
（現地調査員にお支払いください）

### ●募集期間

平成17年12月22日(木)まで \*募集戸数（45戸）になり次第締め切ります。

### ●耐震診断は誰が行うの？

- ①(社)徳島県建築士事務所協会から派遣されます。
- ②建築士で建築士事務所に所属し、県の講習をうけています。
- ③徳島県木造住宅耐震診断員の登録証「県知事有印」を携帯しています。

【問い合わせ先】 阿波市産業建設部管理課 ☎(0883) 35-4117



### 特定計量器(はかり)定期検査のお知らせ

阿波市内で取引や証明に使用する「はかり」を持っていている人は、計量法に基づく定期検査を受けなければなりません。既に計量士の検査を受けているのはかりは、免除されます。

●日時 十一月八日(火)～十一月十一日(金)

●場所 午前十時～午後三時  
阿波市役所  
阿波市市場支所  
阿波市吉野支所  
阿波市土成支所

### 【問い合わせ先】

徳島県計量検定所  
☎(088) 625-7769  
阿波市商工観光課  
☎(0883) 357-7875

### 忘れていませんか？

### 介護保険料

八月は介護保険料第二期の納期でした。まだ納付されていない方は早急に納付してください。納付のない場合、督促の対象及び、給付制限の対象となる事がありますのでお気をつけください。

### 【問い合わせ先】

阿波市介護保険課  
☎(0883) 361-6814

### 市民税課よりお知らせ

九月三十日は住民税第二期分の納期限です。六月に一括送付しております納付書綴りにて納付してください。なお、口座振替制度をご利用の方は、九月二十六日に引き落としとなりますので、預金残高をご確認ください。

### 【問い合わせ先】

阿波市市民税課  
☎(0883) 357-8100

### お伺いします？

### 住所表示

今年四月一日、四町合併に伴い、住所表示が変わっております。住所とは、生活の本拠として、あなたが住んでいる所を表します。その表示について、市民の方々のご意見をお聞きするアンケート調査を行います。この調査は、**とても身近で大切なアンケート調査です。**

みなさんのお手元に、アンケート調査票が届きましたら、対象者の方のご意見を記入し、返信ください。みなさんのご協力を、よろしくお願ひします。

### 【問い合わせ先】

阿波市プロジェクト推進課  
☎(0883) 351-3939

交通遺児手当

阿波市では、交通事故により、父または母を亡くした十八歳以下の児童を養育している方に、交通遺児手当を支給します。

**支給額** 遺児一人につき年額一万円

**申請書類等**

交通遺児手当交付申請書、死亡に係る交通事故を証明する書面、住民票（世帯全員）、養育者の銀行または農協の口座通帳、印鑑

**申請期間** 九月一日（木）～九月三十日（金）まで

**【問い合わせ先】**

阿波市福祉事務所子育て支援課（市場支所）

☎（〇八八三）三六〇六八一三

ベビーベットの登場！

健康福祉部福祉事務所（市役所市場支所）子育て支援課窓口にて、赤ちゃん連れの方にご利用いただける、ベビーベットを設置しました。来庁の際にご利用ください。



児童扶養手当現況届・特別児童扶養手当所得状況届はお済みですか？

児童扶養手当の受給者は現況届、特別児童扶養手当の受給者は所得状況届を毎年提出することになっています。該当される方には、ご案内を差し上げていますが、まだお済みでない方は至急提出してください。

手続きをしていない場合は、8月以降の手当を受給できなくなることがありますのでご注意ください。

	児童扶養手当	特別児童扶養手当
提出先	阿波市福祉事務所子育て支援課	阿波市福祉事務所子育て支援課
持ち物	手当証書・ご案内の書類・印鑑	手当証書・ご案内の書類・印鑑

**【問い合わせ先】** 阿波市福祉事務所子育て支援課（市場支所） ☎（0883）36-6813

母子家庭等就業支援講習会開催のお知らせ

徳島県母子寡婦福祉連合会では、母子家庭の母および寡婦を対象に、就業を支援し、自立と生活の安定を図るため、就業に役立つ知識や技能を取得するための就業支援講習会を開催しています。

今年度は、次のとおりパソコン講習を行いますのでご参加ください。

科目	開催日時	定員	申込締切日	内容
パソコン講習	10月30日(日)～1月29日(日) 10:00～12:00 〈上記期間中の日曜日 10日間〉	20名	10月21日(金)	ワードの文書作成から表作成、図形作成などの応用操作。エクセルの基本操作講習
	10月11日(火)～11月15日(火) 18:30～21:00 〈上記期間中の祝日を除く月・火・木・金 20日間〉	10名	9月30日(金)	日本語文書処理技能検定・ビジネスコンピューティング検定・マウス検定受検のための講習
	10月30日(日)～1月29日(日) 13:00～16:00 〈上記期間中の日曜日 10日間〉	10名	10月21日(金)	日本語文書処理技能検定・ビジネスコンピューティング検定・マウス検定受検のための講習

●**申込先** 徳島市中昭和町1丁目2番地 徳島県立総合福祉センター2階  
財団法人徳島県母子寡婦福祉連合会 ☎（088）654-7418  
※申込用紙は阿波市福祉事務所子育て支援課（市場支所）にあります。

## 恩給欠格者、引揚者の皆様へ

独立行政法人平和祈念事業特別基金では、次の方々に内閣総理大臣名の書状等を贈呈しています。

- 旧軍人等で恩給等を受けていない恩給欠格者の方
- 終戦に伴い本邦以外の地域から引き揚げてこられた方

請求書類は、健康福祉部地域福祉課（市場支所）においてあります。

資格要件などのお問い合わせは、独立行政法人平和祈念事業特別基金まで

☎0120-234-933 ホームページアドレス <http://www.heiwa.go.jp>

## インターネットから気軽に税金相談（24時間、税金の質問にお答えします）

聞きたいことはあるけれど、忙しくてなかなか相談にいけないとか、税務署に電話するのはちょっと・・・というあなたにお勧めなのが、タックスアンサー。

タックスアンサーは、インターネット（携帯電話でも可）から簡単にご利用いただけます。

さあ、今すぐクリック！

〔ホームページアドレス <http://www.taxanswer.nta.go.jp>〕

なお、国税庁ホームページからもタックスアンサーにアクセスできます。

〔ホームページアドレス <http://www.nta.go.jp/>〕

【問い合わせ先】 川島税務署 ☎(0883) 25-2211



## 「相談しなくちゃ わからない!」と思ったことはありませんか?

### ◎女性のための健康相談

思春期から更年期に至る女性を対象に、婦人科医や保健師が体と心の相談を行っています。

- 相談内容
  - 思春期女子の健康
  - 月経の悩み
  - 性感染症
  - 不妊、避妊、SEXの悩み
  - 婦人科疾患、更年期障害
  - 婦人科健診後の相談など

●日 時 毎月第3木曜日 午後1時30分～3時30分

### ◎親と子の心の相談室

子どもとの関係がうまくいかなかったり、育児についての困難さ、ストレスが強いと感じていませんか？

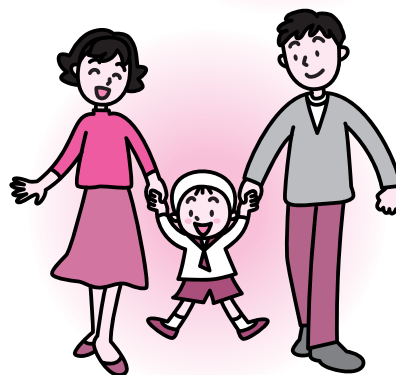
子育ての悩みや不安をご相談ください。しつけ方、不登校、心身症等の相談もお受けしています。

●日 時 毎月第4水曜日 午後1時～3時

\*相談はいずれも無料、予約制です。

【申込み・問い合わせ先】 鴨島保健所 健康対策係 ☎(0883) 24-1114 (内線27)

自分の体調や子育てに困っているお友達にもご紹介ください。





# 阿波市立図書館 9月のカレンダー

吉野笠井図書館 ☎(088) 696-4686  
 土成図書館 ☎(088) 695-5385  
 市場図書館 ☎(0883) 36-6455  
 阿波図書館 ☎(0883) 35-5101

日	月	火	水	木	金	土
				1 資料整理日 につき休館 (阿波)	2	3 ◎こども映画会 14:00~15:25 (阿波)
4 ◎おはなしひろば 10:30~11:00 (土成) ◎お話し会 13:30~(市場)	5 休館日(全館)	6	7	8	9	10 ◎ちぎり絵教室 13:00~(市場) ◎ベルの会のおはなし会 14:00~14:30 (阿波)
11 ◎こども映画会 14:00~(市場)	12 休館日(全館)	13 ◎歴史講座 13:30~(市場) ◎ブックスタート (3~4カ月検診対象児) *(吉野保健センター)	14	15	16	17 ◎こども映画会 14:00~15:33 (阿波)
18	19 休館日(全館)	20 休館日(全館) ◎ブックスタート (3~4カ月検診対象児) (阿波保健センター)	21	22	23 休館日(全館)	24 ◎おはなし会 15:00~15:30 (吉野笠井) ◎ちぎり絵教室 13:00~(市場) ◎ベルの会のおはなし会 14:00~14:30 (阿波)
25 ◎古文書解説講座 10:00~(市場)	26 休館日(全館)	27	28	29	30 資料整理日 につき休館 (全館)	

## 特別整理期間(休館日)のお知らせ

蔵書点検のため、以下の日程で休館させていただきます。ご迷惑をおかけしますが、ご了承ください。

- 阿波図書館 10月 4日(火)~10月13日(木)
- 市場図書館 10月18日(火)~10月27日(木)



## 国保事業

市民のみなさん一緒に歩いて健康づくり

**健康ふれあい  
ウォーキング開催!**

阿波市では、健康づくりを目標に「健康ふれあいウォーキング」を開催します。完歩された方には、粗品を用意いたします。

●日 時 平成十七年十月九日(日) 午前八時三十分

(小雨決行/雨天の場合 十月十六日(日))

●集合場所 阿波市役所駐車場(受付 市役所正面玄関)

●コース 阿波市役所→土柱そよ風広場(往復8km)

(休憩時土柱を散策することもできます)

●参加資格 阿波市内に居住されている方で完歩できる成人

●参加料 無料

\*タオル・水筒また、小雨決行の場合は雨具等を各自で準備してください。

●参加申込 九月三十日(金)まで 先着三百名

●申込方法 市役所保険年金課または、各支所総合窓口課で申込用紙をお渡ししておりますので、必要事項を記入し提出してください。

\*詳しくは、阿波市保険年金課へ問い合わせてください。

☎(0883) 3517805





## 子どものおやつについて

おやつは、子供にとって大切な栄養の一部です。三食だけで、成長に必要な栄養を確保しようとする、消化器が未熟な子供にとっては、胃腸に負担がかかります。食事で摂取できなかった食品をおやつとして食べるのが、理想的なおやつです。「おやつ=おかし」という考え方は、やめましょう。また、子供には、栄養の知識はありません。親が、食事とともに、おやつの栄養をきちんと考えてあげましょう。

### ①決まった量を守りましょう。

食事に影響しない量として、1日の食事量の1割程度と考えましょう。



### ②決まった時間に食べましょう。

食事とおやつの時間は、2~3時間あくようにしましょう。

### ③食品の組み合わせを考えましょう。

むし歯予防のためにも、甘い物ばかりに偏らないようにしましょう。

**基本的には、「牛乳+果物」で大丈夫です。  
牛乳は、幼児期には、1日約300cc飲ませましょう。**

## 比べてみましょう！

	エネルギー	カルシウム
牛乳 200cc		
キウイフルーツ 1個	200カロリー	225mg
ビスケット 1枚		
ポテトチップス 40g	200カロリー	10mg

食べ物は、子供の心と体の成長に大きく影響を及ぼします。親だけでなく、子供を取り巻く大人が、正しいおやつの与え方をもう一度考え直してみよう。



1日(木)	阿波病院(内科のみ)
2日(金)	大久保医院[吉野]
3日(土)	阿波病院(内科のみ)
4日(日)	阿波病院(内科のみ)
5日(月)	大久保内科医院[市場]
6日(火)	阿波病院(内科のみ)
7日(水)	阿波病院(内科のみ)
8日(木)	阿波病院(内科のみ)
9日(金)	大串医院(眼科)
10日(土)	阿波病院(内科のみ)
11日(日)	小笠原医院
12日(月)	大野病院
13日(火)	阿波病院(内科のみ)
14日(水)	阿波病院(内科のみ)
15日(木)	阿波病院(内科のみ)
16日(金)	乾内科外科
17日(土)	阿波病院(内科のみ)
18日(日)	阿波病院(内科のみ)
19日(月)	笠井病院
20日(火)	阿波病院(内科のみ)
21日(水)	阿波病院(内科のみ)
22日(木)	阿波病院(内科のみ)
23日(金)	金塚内科
24日(土)	阿波病院(内科のみ)
25日(日)	近藤医院
26日(月)	赤池医院
27日(火)	阿波病院(内科のみ)
28日(水)	阿波病院(内科のみ)
29日(木)	阿波病院(内科のみ)
30日(金)	吉川医院

## 当番医連絡先

医療機関名	電話番号
笠井病院	0883-35-2720
小笠原医院	0883-36-2030
近藤医院	0883-36-2011
大久保内科医院(市場)	0883-36-3020
赤池医院	0883-36-6565
阿波病院	0883-36-5151
吉川医院	088-696-2214
大久保医院(吉野)	088-696-2037
大串医院(眼科)	088-696-3133
大野病院	088-695-2112
乾内科外科	088-695-5006
金塚内科	088-695-5858

※変更になる場合があります。当番医あるいは、中央広域連合中消防署 ☎088-695-2149でご確認ください。



# 9月の健康だより

※会場のHは保健センター、Cはコミュニティセンターの略です。

## 母子・乳児健診／相談

日	受付時間	事業名	会場
2日(金)	13:30~14:00	乳幼児相談・育児教室 “手づくり楽器で音楽会”	土成H
6日(火)	12:40~13:00	3歳児健診	吉野H
9日(金)	12:40~13:00	パパママクラス	土成H
13日(火)	12:40~13:00	乳児健診	吉野H
16日(金)	12:40~13:00	2歳児健診	土成H
20日(火)	12:40~13:00	乳児健診	阿波H
22日(木)	13:30~14:00	乳幼児相談・育児教室 “わらべ歌であそぼう”	市場C
27日(火)	12:40~13:00	1歳6か月児健診	阿波H

## 各種健康づくり教室

日	時間	事業名	会場
1日(木)	13:30~15:00	健康パワーアップ教室	土成H
6日(火)	13:30~15:00	健康リズム体操	市場C
8日(木)	13:30~15:00	健康パワーアップ教室	土成H
15日(木)	13:30~15:00	健康パワーアップ教室	土成H
22日(木)	13:30~15:00	ストレッチ教室	吉野H
28日(水)	13:30~15:00	健康リズム体操	阿波H
29日(木)	13:30~15:30	リフレッシュ講習	阿波H
29日(木)	13:30~15:00	いきいき遊びリレーション	土成H

## 健康happy相談

日	受付時間	事業名	会場
5日(月)	13:30~15:00	健康相談	阿波H
12日(月)	13:30~15:00	健康相談	土成H
22日(木)	10:00~11:30	健康相談	吉野H

## 予 防 接 種

日	受付時間	事業名	会場
1日(木)	13:00~13:30	ポリオ	阿波H
12日(月)	13:00~13:30	ポリオ	市場C
14日(水)	13:00~13:30	BCG	土成H
21日(水)	13:00~13:30	ポリオ	吉野H
28日(水)	13:00~13:30	ポリオ	土成H

## 糖尿病予防教室

日	時間	事業名	会場
2日(金)	13:00~15:00	糖尿病予防教室	吉野H
7日(水)	13:00~15:00	糖尿病予防教室	市場C
13日(火)	13:00~15:00	糖尿病予防教室	土成H
14日(水)	13:00~15:00	糖尿病予防教室	阿波H



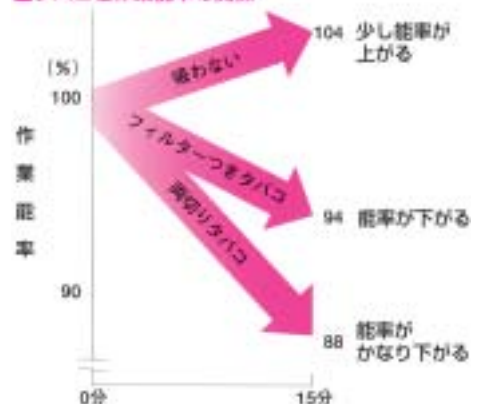
## “タバコの効用”は真っ赤なウソ…

タバコには4000種類以上の化学物質が含まれ、その中の有害物質は、なんと200種類以上!その代表格ニコチンのほか、一酸化炭素、タール、カドミウム、ヒ素、アンモニアやシアン化水素などの刺激性ガス。さらにはダイオキシン…と、まさにタバコは「毒物の缶詰」と言っても過言ではありません。

それでも、「頭がスッキリするから」「集中力が高まるから」という理由でタバコを吸っている人が多いのではないのでしょうか。しかし、「タバコを吸うと頭が冴える」というのは錯覚です。タバコを吸えばふだんよりも覚醒レベルが上がるわけではありません。長時間タバコを我慢していると、血液中のニコチンが切れて覚醒状態が下がるのをタバコを吸って元に戻しているだけなのです。

実際、知的作業能率は、タバコを吸うと低下することが図からわかります。

■タバコと作業能率の関係



## 10月1日に国勢調査を実施!

- 国勢調査は、日本に住んでいるすべての人が対象となります。
- 9月下旬に、総務大臣から任命された国勢調査員が皆さんのお宅へ、調査票の配布にうかがいます。
- 10月1日現在の皆さんの状況を調査票に記入していただきます。
- 記入していただく項目は、男女の別、出生の年月、就業状態、通勤・通学地、住居の種類など17項目です。
- 国勢調査の結果は、少子高齢社会への取組や皆さんのまちづくりにいかされます。
- 国勢調査員をはじめとする調査関係者には、守秘義務があり、調査内容の秘密は保護されます。



# 国勢調査

平成17年10月1日(土)  
総務省統計局

## 白いポスト設置場所のおしらせ

青少年に見せたくない有害図書類・ビデオ等の回収を行っております。

市内4カ所に白いポストを設置しておりますのでご利用ください。



- 阿波地区：アワーズ西出入口横
- 市場地区：市民グラウンド北側駐車場
- 土成地区：土成図書館駐車場
- 吉野地区：吉野支所駐車場  
(キャッシュコーナー北)

〔阿波市青少年育成センター〕

## 広報クイズ

正解者5名に、図書券が当たるよ!

問題：介護保険施設サービス等の利用者負担一部見直しは、①?年?月?日②木造住宅の耐震診断の対象となる建物は?年?月?日以前に建築されたもの。①②?の数字は

ヒント：正解は、本紙のどこかにあるよ!  
本紙をよーく見てね。

応募方法：はがきにクイズの答とあなたの住所・氏名・年齢・電話番号を明記し、また、広報へのご意見・ご感想をお書きいただきご応募ください。正解者の中から、抽選で5名の方に図書券が当たります。

応募先：〒771-1792 徳島県阿波市東原173番地  
阿波市役所広報クイズ係 宛

締め切り：9月15日(木)必着

※当選者の発表は、翌月の広報阿波に掲載いたします。  
多数の方のご応募、お待ちしております。

8月号のクイズの正解は①77歳②100,000円でした。  
正解者の中から抽選で、大北春枝さん(吉田)・三木正明さん(山野上大西)・赤松香さん(天神)・金井宏美さん(小倉)・渡辺洋子さん(柿原)5名の方が当選されました。おめでとうございます。

## 市民の想い“意見箱設置”

市政に対する市民の想いをお聞かせください。いただいた想いを、市政に活かしたいと思います。あなたの想いをお待ちしています。



阿波市吉野支所



阿波市役所



阿波市市場支所



阿波市土成支所

市役所・各支所入口に設置しました。

注) 郵便ポストではありませんので郵便物は入れないでください。

## 阿波市のうごき

- 平成17年7月末日現在人口(住民基本台帳によるもの)
  - 男：20,700人(△10) ( )内は前月比
  - 女：22,342人(△18)
  - 計：43,042人(△28)
- 世帯：13,910戸(+5)
- 出生：29人(+11)
- 死亡：36人(0)
- 面積：190.97km<sup>2</sup>

平均年齢  
46.0歳



## 編集室

きょうから二学期という人も多いと思います。さあ頑張るぞと意気込む人、宿題が気になる人、休み明けのテストが気になる人もいろいろ、でもみなさん元気に登校してくださいね。ということに編集室も、二学期を迎える人たちと同じ気持ちで、みなさんにご愛読して頂ける広報紙づくりを目指しています。市民と市政をつなぐ大切な情報源としてご利用ください。